

Dolní oblast Vítkovice - památka pro lidi

MK ČR: „Vracíme památky do života“

Realizací projektů obnovy a zpřístupnění Národní kulturní památky „Důl Hlubina a koksovna a vysoké pece Vítkovických železáren“ vytváříme z „mrtvého areálu“ areál plný života a naplňujeme tak vizi Ministerstva kultury.



EVROPSKÁ UNIE
EVROPSKÝ FOND PRO REGIONÁLNÍ ROZVOJ
ŠANCE PRO VÁŠ ROZVOJ



MINISTERSTVO
KULTURY

Spolufinancováno z prostředků Evropské unie, Evropského fondu pro regionální rozvoj

- 1828** Založení společnosti – „Rudolfova huť“
- 1836** První koksová vysoká pec a „koksové“ surové železo. Od té doby do roku 1998 nepřetržitá výroba surového železa
- 1852** Otevření dolu Hlubina (uhlí-koks-železo)
- 1994** Ukončení těžby na dole Hlubina
- 1996** Usnesení vlády č.485/1996 „Útlum výroby surového železa ve VÍTKOVICE, a.s. do konce roku 1998 (zastavení výroby aglomerátu, vysokých pecí a koksárenských baterií)
- 1998** Ukončení výroby surového železa ve společnosti VÍTKOVICE, a.s.

Areál vysokých pecí (1. polovina 30let 20. století)



Areál vysokých pecí (rok 2003)



Areál vysokých pecí (rok 2013)



- ☐ Rok 2000 – Rozhodnutím MK o prohlášení dolu Hlubina a areálu koksovny a vysokých pecí Vítkovických železáren se stal areál kulturní památkou.**
- ☐ Nařízením vlády č. 337/2002 Sb. ze dne 19.6. 2002 – prohlášení KP Důl Hlubina, koksovna a vysoké pece Vítkovických železáren Národní kulturní památkou**

- ❑ V letech 2004 – 2006 připravila společnost VÍTKOVICE, a.s. na základě vypracovaných projektů a studií „Záměr obnovy a využití NKP“, který se stal základem žádosti o vydání závazného stanoviska KÚ MSK .
- ❑ Cílem záměru bylo nalezení nové identity místa, funkční vyčlenění areálu NKP z výrobní zóny tzv. Dolní oblasti VÍTKOVICE, a.s., vytvoření nového kulturně společenského a vzdělávacího centra doplněného návštěvnickou prohlídkovou trasou po technologickém toku výroby železa.
- ❑ První fáze - demolice objektů v areálu NKP bez památkové hodnoty.
- ❑ Druhá fáze - postupná obnova území a vybraných objektů NKP dílčími, v současné době realizovanými a nově připravovanými projekty.

V roce 2007 zařadilo MK do tzv. Integrovaného operačního programu (IOP) pro období 2008 -2013 projekt „Zpřístupnění a nové využití Národní kulturní památky Vítkovice“.

- Hlavním cílem projektu byla reaktivace klíčových objektů NKP, vyčlenění areálu NKP z výrobní zóny, zapojení reaktivovaných částí do městské a krajské vzdělávací struktury a kulturně – společenského dění.**
- V uvedeném období byla úspěšně provedena rekonstrukce Vysoké pece č.1, Konverze Plynojemu na multifunkční aulu a obnova VI. Energetické ústředny - U6.**
- Rekonstruované objekty byly v roce 2012 zpřístupněny veřejnosti .**

Projekt IOP

VYSOKÁ PEC č. 1

PLYNOJEM

VI. ÚSTŘEDNA



Vysoká pec č. 1 před rekonstrukcí



**Vysoká pec
č. 1 po
rekonstrukci**







t-music Back to School 2012
2.10. Ostrava, www.zlproduction.cz

VI. Energetická ústředna (před rekonstrukcí)



VI. Energetická ústředna (po rekonstrukci)

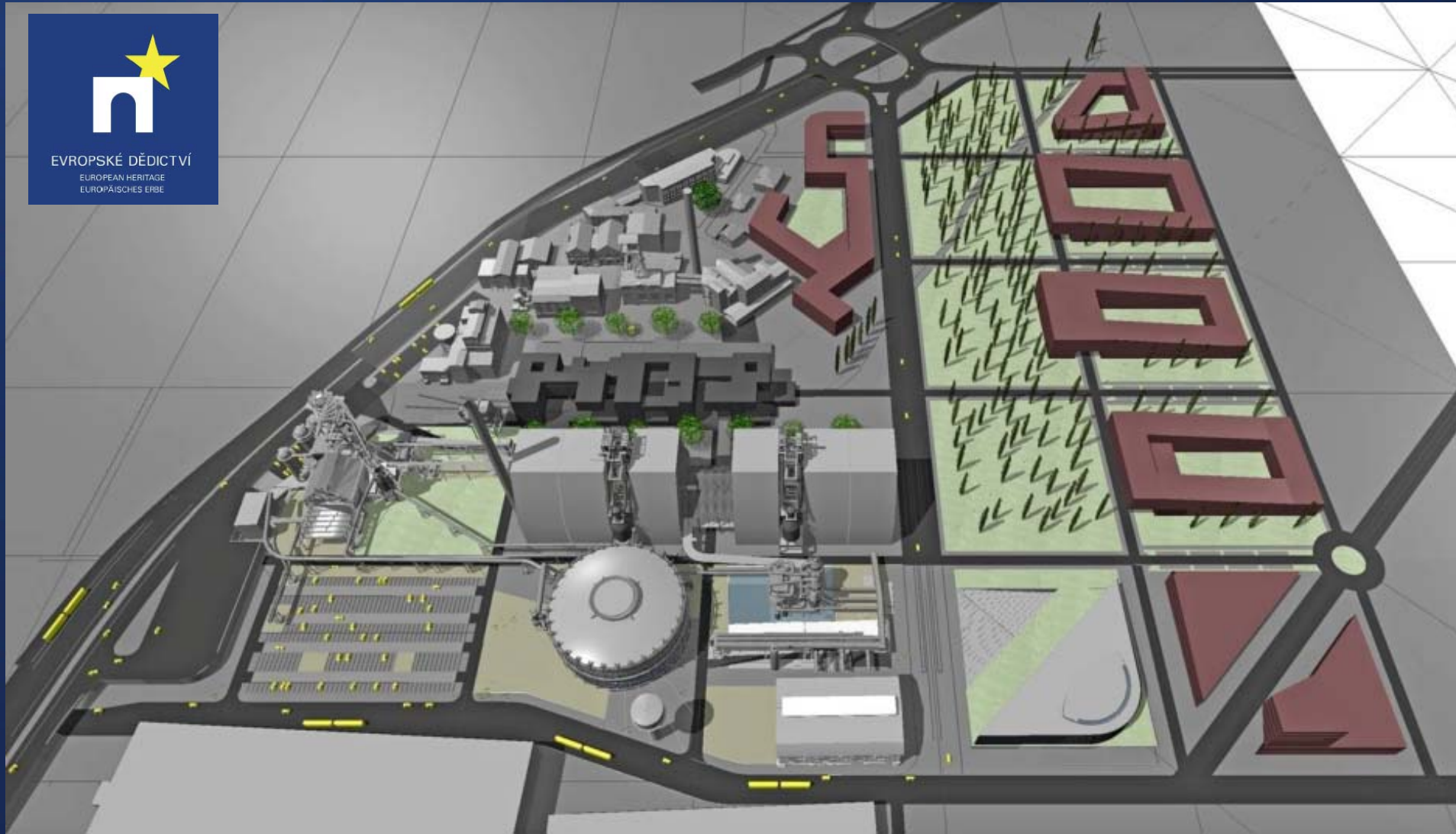


Plynojem (před rekonstrukcí)



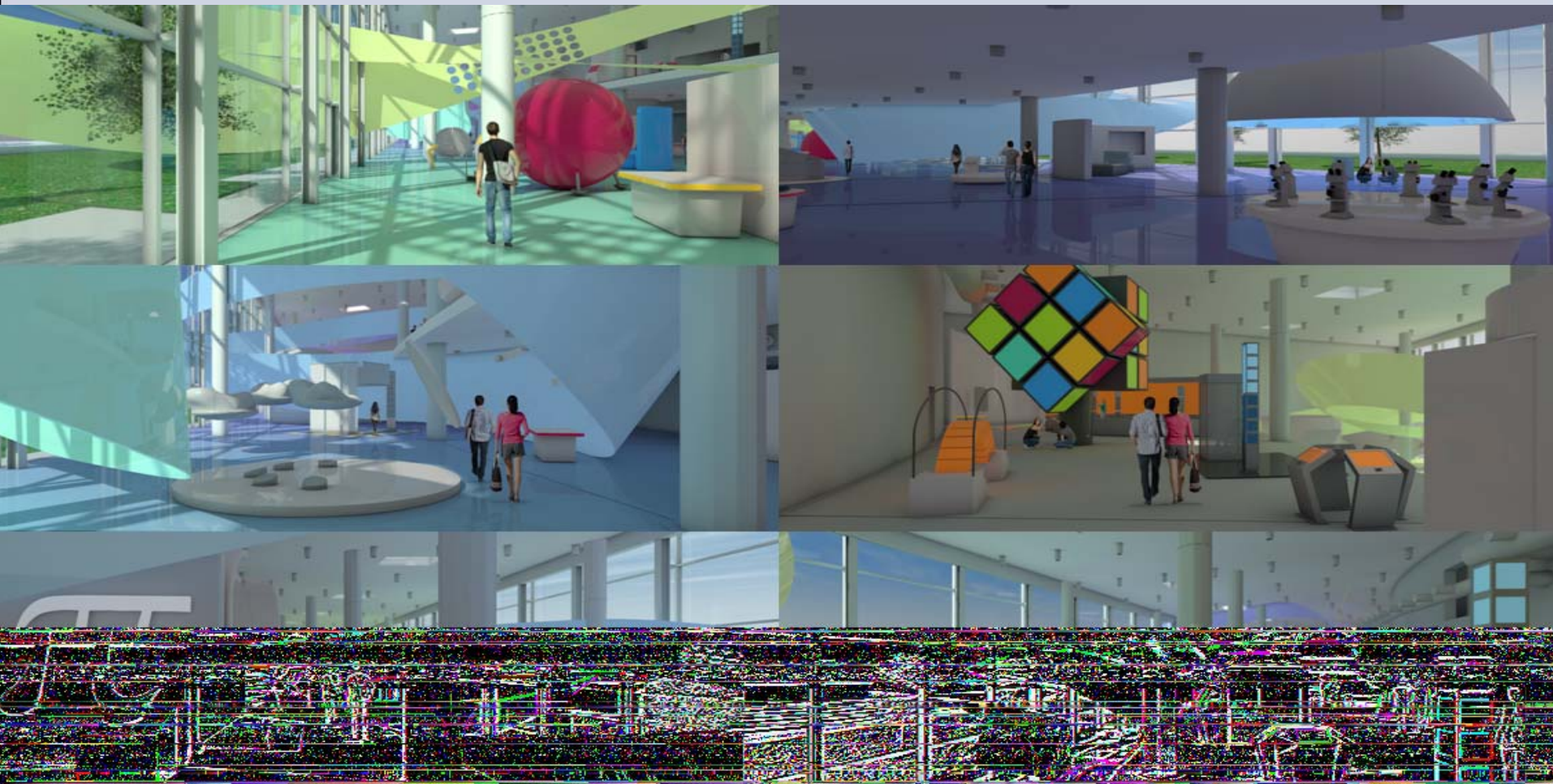


DOPROVODNÁ INFRASTRUKTURA

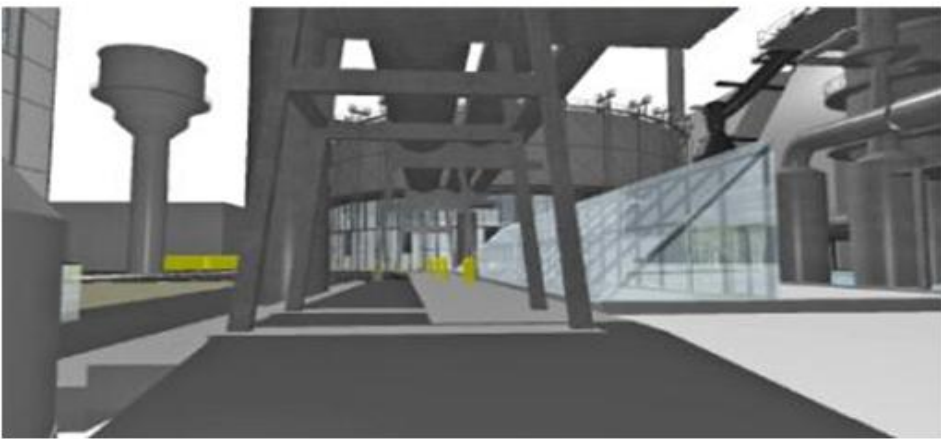


- ❑ **V realizaci je projekt prodloužené ulice Ruské/Vítkovické (2013-2014) v areálu Dolní oblasti, který mimo jiné vymezuje rozhraní mezi výrobním areálem skupiny VÍTKOVICE MACHINERY GROUP a areálem NKP. Areál NKP se tímto stává veřejným prostorem napojeným na dopravní a pěší městský komunikační systém.**
- ❑ **V realizaci je tzv. „Velký Svět techniky“, který obsahově navazuje na nové využití VI. Ústředny.**
- ❑ **V rámci programu IOP probíhá realizace stavby projektu „Zpřístupnění a nové využití NKP Hlubina – I. etapa“ zahrnující objekty kompresorovny, staré koupelny a objekty navazující na objekt nových koupelen. Dochází tak k revitalizaci objektů části NKP Důl Hlubina, čímž se vytváří podmínky pro propojení obou částí NKP (NKP Důl Hlubina a NKP Vysoké pece a koksovna Vítkovických železáren) a zpřístupnění celého území NKP.**





- ❑ **Koncept řešení celého areálu, navržený Arch. Pleskotem, předpokládá propojení obou částí NKP (Důl Hlubina a Vysoké pece Vítkovických železáren) spojnici území (průchozí cesta) mezi „náměstím“ dolu Hlubina a „náměstím“ v prostoru mezi VI. Energetickou ústřednou a Plynojemem vysokopecního závodu.**
- ❑ **Předpokládá prostorové uvolnění komunikačních spojnic a průhledových koridorů částečným odstrojením stávajících technických mostů a technologických zařízení při zachování jejich památkové podstaty.**
- ❑ **Cílem je zajistit nejen dostatečnou pohledovou exponovanost jednotlivých objektů NKP, ale především bezpečnost a zdraví lidí při volném pohybu návštěvníků po celém areálu.**



DĚKUJI ZA POZORNOST, PŘIJĎTE SI TO DO DOV UŽÍT 😊

#colours 2013



r. 2011
r. 2012
k 30.9.2013

155 tis. NÁVŠTĚVNÍKŮ
530 tis. NÁVŠTĚVNÍKŮ
550 tis. NÁVŠTĚVNÍKŮ