

## C.3 Trh práce

Prameny kapitoly 3: ČSÚ, MPO ČR, MPSV ČR, propočty MF ČR.

Tabulka C.3.1: Zaměstnanost – roční

		2003	2004	2005	2006	2007	2008	2009	2010	2011	2012
									Predikce	Predikce	Výhled
<b>Výběrové šetření pracovních sil – ČSÚ:</b>											
<b>Zaměstnanost</b> <sup>1)</sup>	prům. v tis.osob	4733	4707	4764	4828	4922	5002	4934	4877	4916	4943
	růst v %	-0,7	-0,6	1,2	1,3	1,9	1,6	-1,4	-1,2	0,8	0,6
<b>– zaměstnanci</b> <sup>2)</sup>	prům. v tis.osob	3922	3914	4001	4048	4125	4196	4107	4017	4041	4056
	růst v %	-2,0	-0,2	2,2	1,2	1,9	1,7	-2,1	-2,2	0,6	0,4
<b>– podnikatelé</b> <sup>3)</sup>	prům. v tis.osob	811	792	763	780	797	807	827	861	875	887
	růst v %	6,4	-2,4	-3,7	2,2	2,2	1,2	2,5	4,1	1,7	1,4
<b>Nezaměstnanost</b>	prům. v tis.osob	399	426	410	371	276	230	352	390	384	369
<b>Míra nezaměstnanosti</b>	průměr v %	7,8	8,3	7,9	7,1	5,3	4,4	6,6	7,4	7,2	7,0
<b>Pracovní síla</b>	prům. v tis.osob	5132	5133	5174	5199	5198	5232	5286	5267	5300	5313
	růst v %	-0,1	0,0	0,8	0,5	0,0	0,7	1,0	-0,4	0,6	0,2
<b>Populace ve věku 15–64 let</b>	prům. v tis.osob	7214	7247	7270	7307	7347	7410	7431	7406	7377	7332
	růst v %	0,4	0,4	0,3	0,5	0,5	0,9	0,3	-0,3	-0,4	-0,6
<b>Zaměstnanost / Populace 15–64</b>	průměr v %	65,6	64,9	65,5	66,1	67,0	67,5	66,4	65,9	66,6	67,4
<b>Míra zaměstnanosti 15–64 let</b> <sup>4)</sup>	průměr v %	64,9	64,2	64,8	65,3	66,1	66,6	65,4	64,8	65,5	66,3
<b>Prac.síla / Populace 15–64</b>	průměr v %	71,1	70,8	71,2	71,2	70,8	70,6	71,1	71,1	71,8	72,5
<b>Míra ekon.aktivity 15–64 let</b> <sup>5)</sup>	průměr v %	70,4	70,1	70,4	70,3	69,8	69,7	70,1	70,1	70,7	71,3
<b>Národní účty – ČSÚ:</b>											
<b>Zaměstnanost (domácí koncept)</b> <sup>6)</sup>	prům. v tis.osob	4923	4940	4992	5088	5224	5288	5232	5184	5235	5283
	růst v %	-1,3	0,3	1,0	1,9	2,7	1,2	-1,1	-0,9	1,0	0,9
<b>Odpracované hodiny</b>	ml.d. hodin	9,58	9,65	9,81	9,97	10,18	10,37	9,88	9,82	9,92	10,04
	růst v %	-1,3	0,8	1,6	1,7	2,0	1,9	-4,7	-0,6	1,1	1,2
<b>Odpracované hodiny/zaměstnanost</b>	hodiny	1945	1954	1965	1960	1948	1962	1889	1894	1895	1900
	růst v %	0,1	0,4	0,6	-0,2	-0,6	0,7	-3,7	0,3	0,1	0,2
<b>Registrovaná nezaměstnanost – MPSV:</b>											
<b>Nezaměstnanost</b>	prům. v tis.osob	521,6	537,4	514,3	474,8	392,8	324,6	465,6	525	508	485
<b>Míra nezaměstnanosti</b>	průměr v %	.	9,2	8,97	8,13	6,62	5,44	7,97	9,0	8,7	8,3
<b>Registrovaní zahraniční pracovníci – MPSV, MPO</b>											
<b>Celkem</b>	prům. v tis.osob	163,2	169,4	195,2	233,2	276,2	343,5	335,4	.	.	.
	růst v %	-2,6	3,8	15,3	19,4	18,5	24,4	-2,3	.	.	.
<b>– zaměstnanci</b>	prům. v tis.osob	102,3	106,1	131,2	165,5	209,7	270,2	252,6	.	.	.
	růst v %	-3,5	3,7	23,7	26,1	26,7	28,8	-6,5	.	.	.
<b>– podnikatelé</b>	prům. v tis.osob	60,9	63,3	64,0	67,7	66,5	73,3	82,8	.	.	.
	růst v %	-1,1	3,9	1,2	5,7	-1,8	10,2	13,0	.	.	.

Rozdíly mezi nezaměstnaností podle VŠPS a podle registrace na úřadech práce vyplývají jednak z odlišné definice obou ukazatelů a jednak ze způsobu šetření VŠPS, který pravděpodobně systémově snižuje vykazovaný počet nezaměstnaných (pořadí otázek v dotazníku, struktura non-response).

1) Zaměstnaní s jediným nebo hlavním zaměstnáním podle Výběrového šetření pracovních sil (VŠPS).

2) Včetně členů produkčních družstev.

3) Včetně pomáhajících rodinných příslušníků.

4) Na rozdíl od předchozího ukazatele nezahrnuje zaměstnané nad 64 let.

5) Na rozdíl od předchozího ukazatele nezahrnuje pracovní sílu nad 64 let

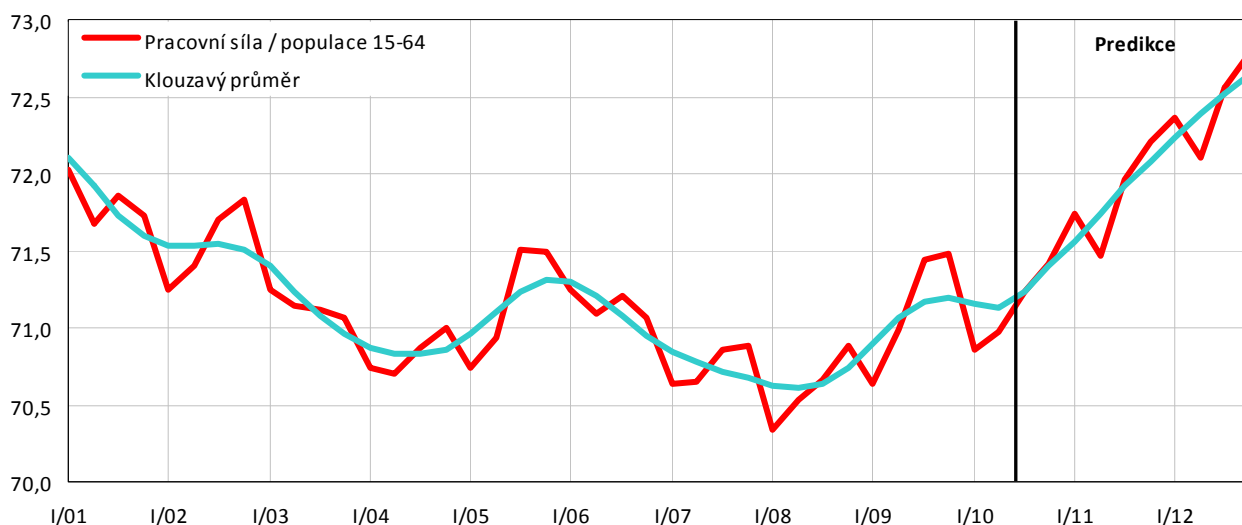
6) Oproti VŠPS zahrnuje navíc i odhady zaměstnanosti v šedé ekonomice, zaměstnanosti cizinců – nerezidentů (zejména pendlerů) či v zemědělském samozásobení apod.

Tabulka C.3.2: Zaměstnanost – čtvrtletní

		2009				2010			
		Q1	Q2	Q3	Q4	Q1	Q2	Q3	Q4
						Odhad		Predikce	
<b><u>Výběrové šetření pracovních sil – ČSÚ:</u></b>									
<b>Zaměstnanost</b>	<i>průměr v tis.osob</i>	<b>4947</b>	<b>4941</b>	<b>4922</b>	<b>4927</b>	<b>4829</b>	<b>4881</b>	<b>4893</b>	<b>4906</b>
	<i>růst v %</i>	-0,2	-1,2	-1,9	-2,1	-2,4	-1,2	-0,6	-0,4
	<i>mezičtvrtletní růst v % <sup>1)</sup></i>	-1,0	-0,6	-0,5	0,0	-1,3	0,6	0,1	0,2
<b>– zaměstnanci</b>	<i>průměr v tis.osob</i>	<b>4124</b>	<b>4119</b>	<b>4089</b>	<b>4097</b>	<b>3992</b>	<b>4013</b>	<b>4024</b>	<b>4037</b>
	<i>růst v %</i>	-0,9	-1,8	-2,8	-2,9	-3,2	-2,6	-1,6	-1,5
<b>– podnikatelé</b>	<i>průměr v tis.osob</i>	<b>823</b>	<b>823</b>	<b>833</b>	<b>830</b>	<b>837</b>	<b>868</b>	<b>869</b>	<b>869</b>
	<i>růst v %</i>	3,2	1,8	3,0	2,1	1,7	5,5	4,4	4,7
<b>Nezaměstnanost</b>	<i>průměr v tis.osob</i>	<b>303</b>	<b>334</b>	<b>387</b>	<b>385</b>	<b>423</b>	<b>375</b>	<b>382</b>	<b>381</b>
<b>Míra nezaměstnanosti</b>	<i>průměr v %</i>	<b>5,8</b>	<b>6,3</b>	<b>7,3</b>	<b>7,2</b>	<b>8,0</b>	<b>7,1</b>	<b>7,2</b>	<b>7,2</b>
<b>Pracovní síla</b>	<i>průměr v tis.osob</i>	<b>5250</b>	<b>5275</b>	<b>5309</b>	<b>5312</b>	<b>5252</b>	<b>5256</b>	<b>5274</b>	<b>5287</b>
	<i>růst v %</i>	0,9	1,0	1,3	0,9	0,0	-0,4	-0,6	-0,5
<b>Populace ve věku 15–64 let</b>	<i>průměr v tis.osob</i>	<b>7432</b>	<b>7431</b>	<b>7430</b>	<b>7431</b>	<b>7412</b>	<b>7406</b>	<b>7405</b>	<b>7403</b>
	<i>růst v %</i>	0,5	0,3	0,2	0,1	-0,3	-0,3	-0,3	-0,4
<b>Zaměstnanost / Populace 15–64</b>	<i>průměr v %</i>	<b>66,6</b>	<b>66,5</b>	<b>66,2</b>	<b>66,3</b>	<b>65,2</b>	<b>65,9</b>	<b>66,1</b>	<b>66,3</b>
	<i>meziroční přírůstek</i>	-0,5	-1,1	-1,4	-1,5	-1,4	-0,6	-0,2	0,0
<b>Míra zaměstnanosti 15–64 let <sup>2)</sup></b>	<i>průměr v %</i>	<b>65,6</b>	<b>65,4</b>	<b>65,2</b>	<b>65,2</b>	<b>64,1</b>	<b>64,9</b>	<b>65,0</b>	<b>65,2</b>
	<i>meziroční přírůstek</i>	-0,5	-1,2	-1,5	-1,6	-1,4	-0,5	-0,2	0,0
<b>Prac.síla / Populace 15–64</b>	<i>průměr v %</i>	<b>70,6</b>	<b>71,0</b>	<b>71,4</b>	<b>71,5</b>	<b>70,9</b>	<b>71,0</b>	<b>71,2</b>	<b>71,4</b>
	<i>meziroční přírůstek</i>	0,3	0,5	0,8	0,6	0,2	0,0	-0,2	-0,1
<b>Míra ekon. aktivity 15–64 let <sup>3)</sup></b>	<i>průměr v %</i>	<b>69,6</b>	<b>69,9</b>	<b>70,4</b>	<b>70,4</b>	<b>69,8</b>	<b>70,0</b>	<b>70,2</b>	<b>70,3</b>
	<i>meziroční přírůstek</i>	0,2	0,3	0,7	0,5	0,2	0,0	-0,2	-0,1
<b><u>Národní účty – ČSÚ:</u></b>									
<b>Zaměstnanost (domácí koncept)</b>	<i>průměr v tis.osob</i>	<b>5235</b>	<b>5228</b>	<b>5220</b>	<b>5222</b>	<b>5126</b>	<b>5176</b>	<b>5202</b>	<b>5232</b>
	<i>růst v %</i>	0,0	-0,9	-1,9	-1,9	-2,1	-1,0	-0,3	0,2
<b>Odpracované hodiny</b>	<i>mln.</i>	<b>2,51</b>	<b>2,57</b>	<b>2,35</b>	<b>2,46</b>	<b>2,46</b>	<b>2,54</b>	<b>2,34</b>	<b>2,47</b>
	<i>růst v %</i>	-3,8	-4,0	-6,2	-5,2	-1,9	-0,9	-0,3	0,6
<b>Odpracované hodiny / zaměstnanost</b>	<i>hodiny</i>	<b>479</b>	<b>491</b>	<b>450</b>	<b>471</b>	<b>480</b>	<b>492</b>	<b>450</b>	<b>473</b>
	<i>růst v %</i>	-3,8	-3,1	-4,4	-3,3	0,2	0,1	0,0	0,4
<b><u>Registrovaná nezaměstnanost – MPSV:</u></b>									
<b>Počet nezaměstnaných</b>	<i>průměr v tis.osob</i>	<b>409,2</b>	<b>456,8</b>	<b>487,1</b>	<b>509,2</b>	<b>571</b>	<b>531</b>	<b>502</b>	<b>498</b>
<b>Míra nezaměstnanosti</b>	<i>průměr v %</i>	<b>7,0</b>	<b>7,9</b>	<b>8,4</b>	<b>8,7</b>	<b>9,7</b>	<b>9,0</b>	<b>8,6</b>	<b>8,5</b>
<b><u>Registrace zahraniční pracovníci – MPSV, MPO</u></b>									
<b>Celkem</b>	<i>průměr v tis.osob</i>	<b>348,4</b>	<b>336,5</b>	<b>331,8</b>	<b>324,8</b>	<b>315,0</b>	<b>316,2</b>	<b>312,9</b>	.
	<i>růst v %</i>	10,4	-0,2	-6,5	-11,2	-9,6	-6,0	-5,7	.
<b>– zaměstnanci <sup>4)</sup></b>	<i>průměr v tis.osob</i>	<b>270,1</b>	<b>255,0</b>	<b>247,2</b>	<b>238,1</b>	<b>222,8</b>	<b>218,4</b>	<b>218,1</b>	.
	<i>růst v %</i>	9,9	-3,8	-11,9	-17,8	-17,5	-14,3	-11,8	.
<b>– podnikatelé <sup>5)</sup></b>	<i>průměr v tis.osob</i>	<b>78,3</b>	<b>81,5</b>	<b>84,6</b>	<b>86,8</b>	<b>92,2</b>	<b>97,9</b>	<b>94,7</b>	.
	<i>růst v %</i>	12,1	12,8	13,6	13,6	17,7	20,1	11,9	.

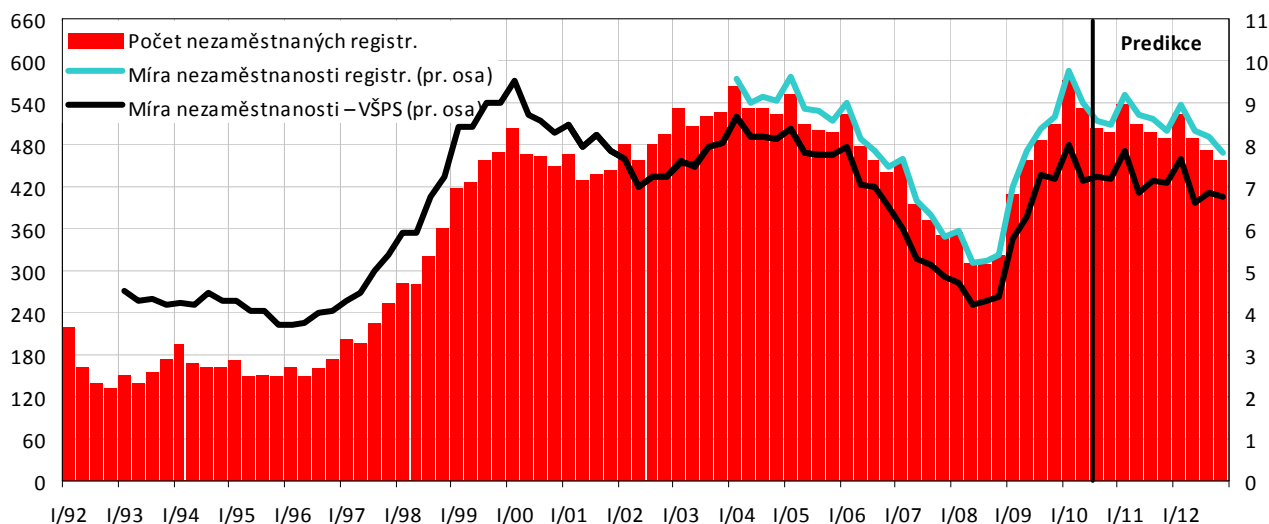
<sup>1)</sup> Sezónní očištění MF ČR<sup>2)</sup> Na rozdíl od předchozího ukazatele nezahrnuje zaměstnané nad 64 let.<sup>3)</sup> Na rozdíl od předchozího ukazatele nezahrnuje pracovní sílu nad 64 let.<sup>4)</sup> Vážený aritmetický průměr počátečního, průběžných a koncového stavu.<sup>5)</sup> Prostý aritmetický průměr počátečního a koncového stavu.

Graf C.3.1: Poměr pracovní síly k počtu obyvatel ve věkové skupině 15-64 let (v %)



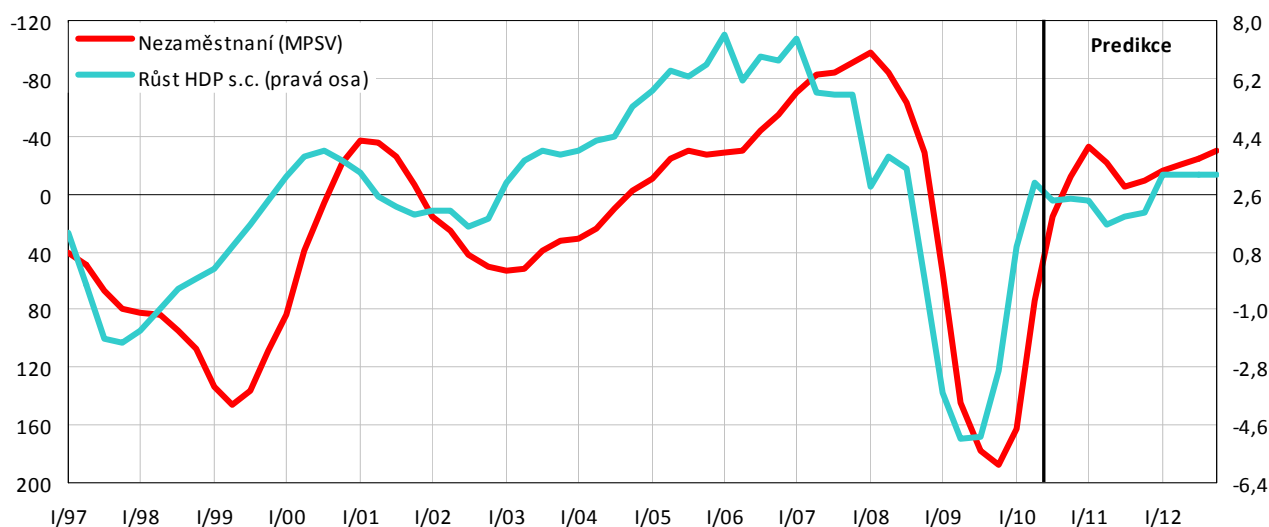
Graf C.3.2: Nezaměstnanost

čtvrtletní průměry, v tis. osob, v % (pravá osa)



Graf C.3.3: Ekonomický výkon a nezaměstnanost

meziroční přírůstek reálného HDP v % a registrované nezaměstnanosti v tis. osob



Tabulka C.3.3: Trh práce - analytické ukazatele

		2003	2004	2005	2006	2007	2008	2009	2010	2011	2012
									Predikce	Predikce	Výhled
<b>Náhrady na 1 zaměstnance: <sup>1)</sup></b>											
– nominální	růst v %	8,2	6,7	4,6	6,6	7,3	5,9	0,6	3,1	2,8	5,0
– reálné <sup>2)</sup>	růst v %	8,1	3,8	2,6	4,0	4,4	-0,4	-0,4	1,6	0,6	2,7
<b>Průměrná hrubá měsíční mzda <sup>3)</sup></b>											
– nominální	Kč	16 430	17 466	18 344	19 546	20 957	22 691	23 488	24 100	24 700	26 000
	růst v %	5,8	6,3	5,0	6,6	7,2	8,3	3,5	2,4	2,8	5,0
– reálná	Kč 2005	17 206	17 791	18 344	19 063	19 874	20 235	20 729	20 900	21 000	21 600
	růst v %	5,7	3,4	3,1	3,9	4,3	1,8	2,4	0,9	0,6	2,6
<b>Produktivita práce</b>	růst v %	4,3	5,1	5,0	5,4	4,1	0,8	-2,8	3,4	1,2	2,6
<b>Jednotkové náklady práce <sup>4)</sup></b>	růst v %	3,8	1,5	-0,5	1,2	3,1	5,1	3,5	-0,2	1,6	2,3
<b>Náhrady zaměstnancům / HDP</b>	%	43,8	42,7	43,1	43,0	42,9	44,3	44,3	44,0	44,0	44,0

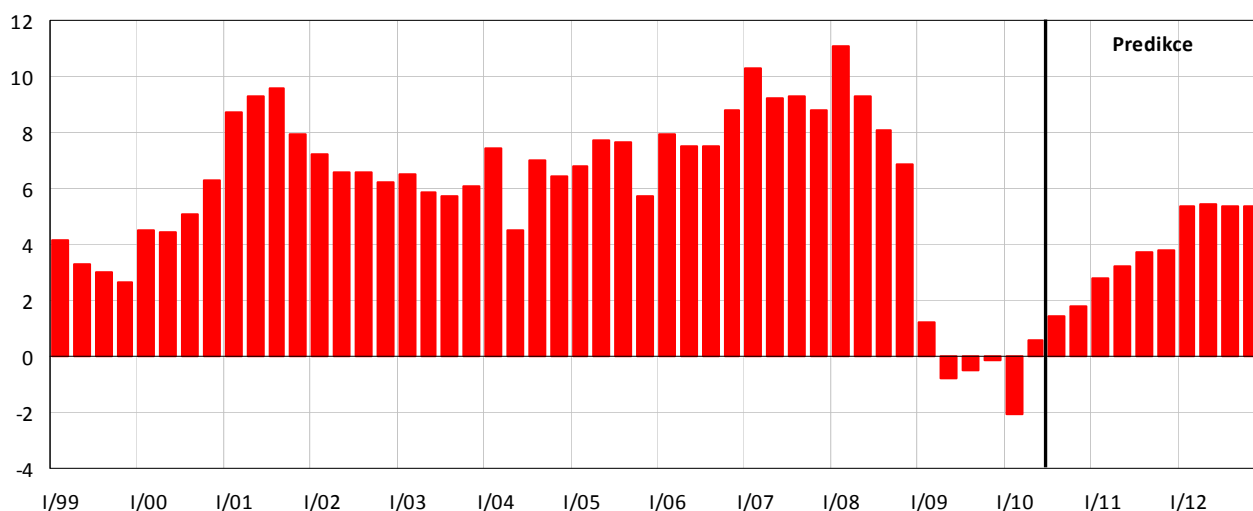
<sup>1)</sup> Náhrady zaměstnancům (domácí koncept) na 1 zaměstnance podle VŠPS.

<sup>2)</sup> Deflováno indexem spotřebitelských cen.

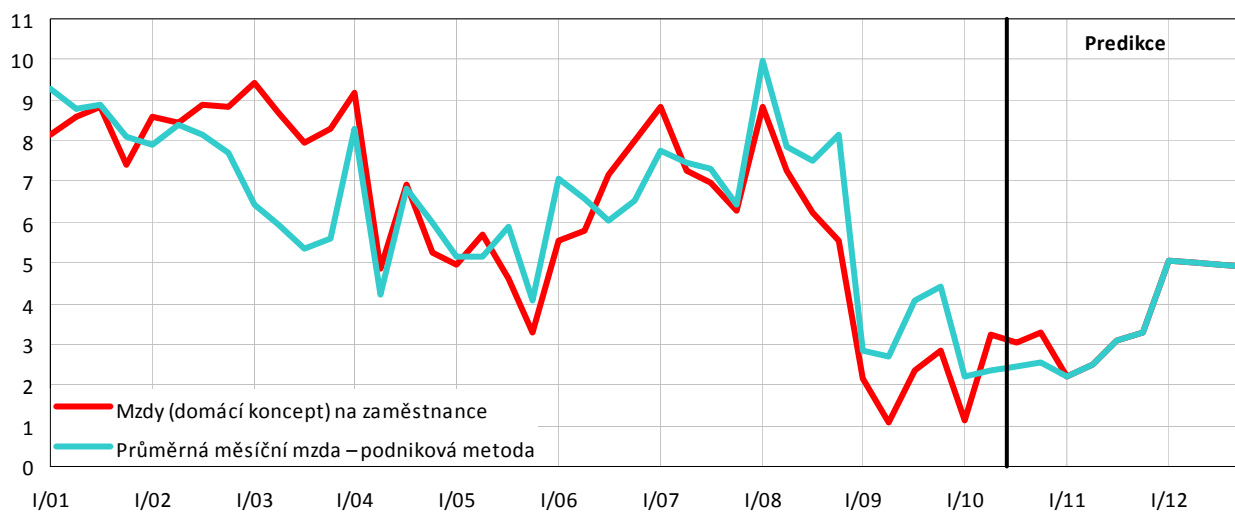
<sup>3)</sup> Od června 2009 nová časová řada: průměrná mzda se vztahuje na přepočtené počty zaměstnanců v celém národním hospodářství.

<sup>4)</sup> Podíl nominálních náhrad na 1 zaměstnance a reálné produktivity práce.

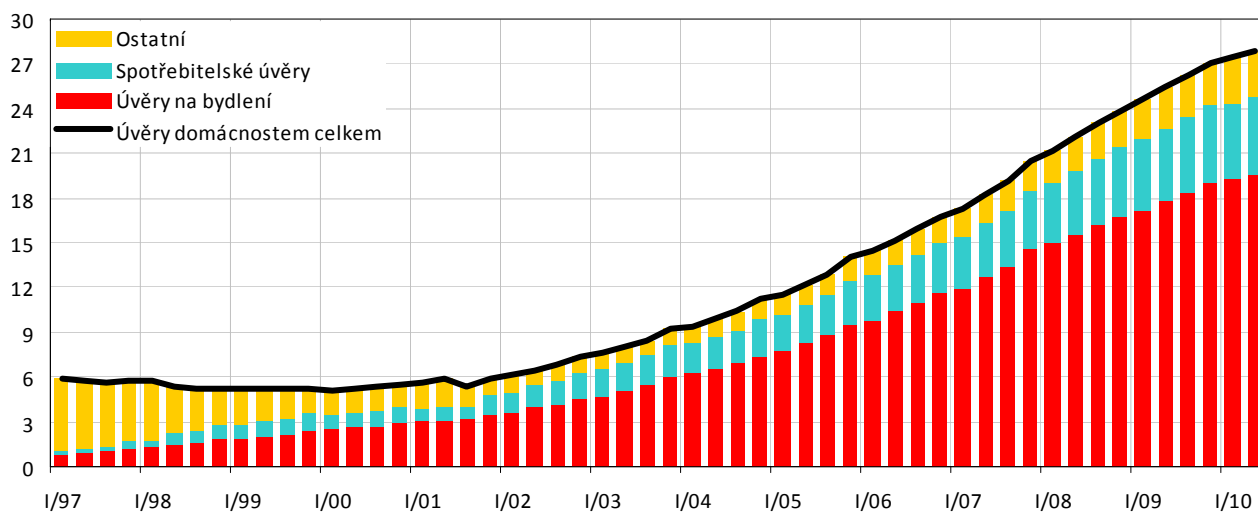
Graf C.3.4: Objem mezd a platů – nominální, domácí koncept  
meziroční růst v %



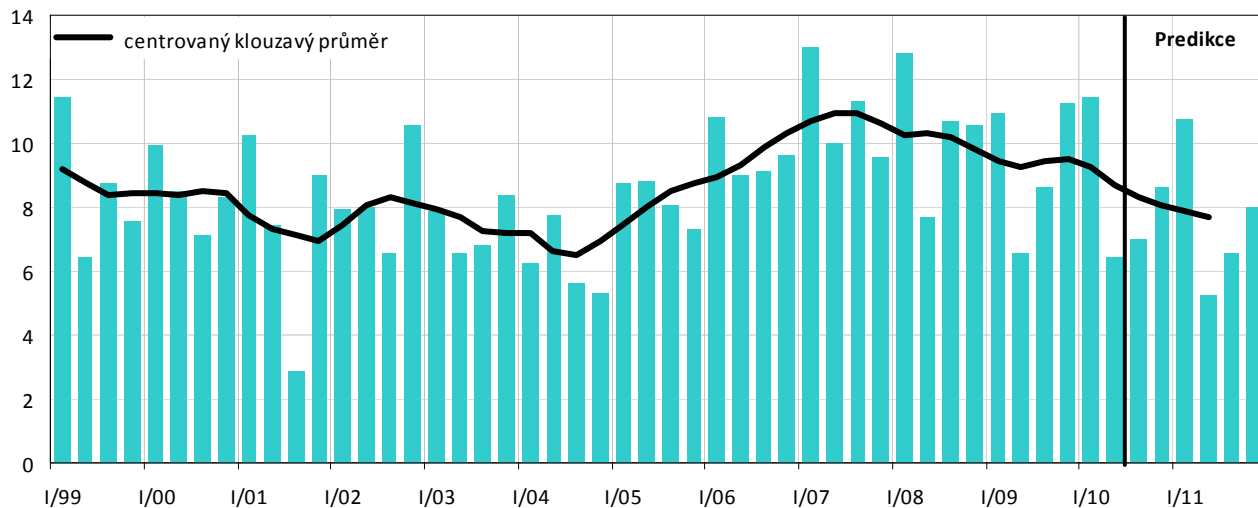
Graf C.3.5: Průměrná mzda – nominální  
meziroční růst v %



Graf C.3.6: Podíl bankovních úvěrů domácnostem na HDP  
z ročních klouzavých úhrnů, v %



Graf 3.7: Míra hrubých úspor domácností  
v % disponibilního důchodu



Tabulka C.3.4: Účet domácností

		2002	2003	2004	2005	2006	2007	2008	2009	2010	2011
									Předb.	Predikce	Predikce
<b>Běžné příjmy</b>											
Náhrady zaměstnancům	<i>mld. Kč</i>	1049	1120	1186	1273	1387	1511	1615	1595	1620	1675
	<i>růst v %</i>	6,8	6,8	5,9	7,3	8,9	8,9	6,8	-1,2	1,5	3,4
Hrubý smíšený důchod <sup>1)</sup>	<i>mld. Kč</i>	395	425	449	446	470	505	543	495	496	516
	<i>růst v %</i>	1,2	7,5	5,7	-0,6	5,4	7,5	7,5	-8,8	0,2	4,0
Přijaté důchody z vlastnictví <sup>2)</sup>	<i>mld. Kč</i>	98	97	109	120	133	158	165	122	120	125
	<i>růst v %</i>	-5,1	-1,1	12,7	9,6	11,2	18,5	4,5	-26,3	-1,2	3,5
Sociální dávky	<i>mld. Kč</i>	313	324	369	386	417	466	488	526	538	546
	<i>růst v %</i>	8,0	3,6	.	4,6	8,1	11,8	4,5	7,9	2,3	1,4
Ostatní přijaté běžné transfery <sup>3)</sup>	<i>mld. Kč</i>	85	91	93	103	113	122	137	144	147	154
	<i>růst v %</i>	7,8	6,8	2,9	10,1	9,8	8,4	12,2	4,8	2,2	5,0
<b>Běžné výdaje</b>											
Placené důchody z vlastnictví <sup>4)</sup>	<i>mld. Kč</i>	13	19	21	20	25	29	33	22	18	18
	<i>růst v %</i>	-18,0	49,0	12,4	-5,3	22,3	19,4	12,5	-34,3	-17,5	-2,0
Běžné daně z důchodu a jmění <sup>5)</sup>	<i>mld. Kč</i>	115	128	138	140	141	157	152	138	141	153
	<i>růst v %</i>	8,0	11,9	7,6	1,7	0,7	10,9	-3,0	-8,9	2,0	8,0
Sociální příspěvky <sup>6)</sup>	<i>mld. Kč</i>	382	408	474	507	561	615	634	596	605	625
	<i>růst v %</i>	9,2	6,7	.	7,1	10,6	9,5	3,2	-6,1	1,5	3,4
Ostatní placené běžné transfery <sup>7)</sup>	<i>mld. Kč</i>	82	93	100	109	118	129	141	150	151	157
	<i>růst v %</i>	3,4	13,7	7,2	9,2	8,6	9,3	9,1	6,7	0,4	4,0
Disponibilní důchod	<i>mld. Kč</i>	1348	1409	1474	1551	1675	1833	1987	1976	2006	2062
	<i>růst v %</i>	4,3	4,5	4,6	5,3	8,0	9,4	8,4	-0,6	1,5	2,8
Výdaje na konečnou spotřebu	<i>mld. Kč</i>	1248	1317	1399	1443	1537	1659	1804	1804	1851	1918
	<i>růst v %</i>	3,4	5,6	6,2	3,1	6,6	7,9	8,7	0,0	2,6	3,6
Změna podílu v penz. fondech <sup>8)</sup>	<i>mld. Kč</i>	11	13	17	19	23	26	24	14	13	13
Hrubé úspory	<i>mld. Kč</i>	112	105	92	128	161	200	207	185	168	157
Kapitálové transfery (příjem (-) / výdaj (+))	<i>mld. Kč</i>	-36	-21	-23	-25	-23	-23	-37	-38	-24	-19
Tvorba hrubého kapitálu	<i>mld. Kč</i>	129	122	132	136	154	191	191	189	181	179
	<i>růst v %</i>	6,8	-5,1	7,8	2,6	13,5	24,2	-0,2	-0,8	-4,5	-1,0
Změna finančních aktiv a pasiv	<i>mld. Kč</i>	23	6	-18	20	30	32	39	19	11	-2
Disponibilní důchod reálný <sup>9)</sup>	<i>růst v %</i>	2,4	4,4	1,8	3,3	5,3	6,4	1,9	-1,6	0,1	0,6
Míra hrubých úspor <sup>10)</sup>	%	8,3	7,4	6,2	8,2	9,6	10,9	10,4	9,4	8,4	7,6

<sup>1)</sup> Smíšený důchod drobných podnikatelů, který je souhrnem důchodu z podnikání (zisku) a důchodu z jejich pracovní činnosti pro vlastní podnik.

<sup>2)</sup> Přijaté úroky, dividendy, důchody z půdy, čerpání podnikatelského důchodu, důchodu z rozděleného zisku apod.

<sup>3)</sup> Náhrady z neživotního pojištění, soukromé mezinárodní transfery, výhry v sázkách a loteriích, státní příspěvky na stavební spoření apod.

<sup>4)</sup> Placené úroky.

<sup>5)</sup> Daň z příjmu, daň z převodu nemovitostí, místní poplatky a používání dálnic.

<sup>6)</sup> Příspěvky na sociální a zdravotní pojištění, penzijní připojištění a zákonné úrazové pojištění placené zaměstnavatelem i zaměstnancem a tzv. imputované příspěvky (nenávratné sociální výpomoci poskytnuté zaměstnavatelem).

<sup>7)</sup> Čisté pojistné na neživotní pojištění, soukromé mezinárodní transfery, pokuty ve správním a blokovém řízení, sázky apod.

<sup>8)</sup> Rozdíl mezi přijatým pojistným a vyplacenými důchody z penzijního připojištění.

<sup>9)</sup> Deflováno indexem spotřebitelských cen.

<sup>10)</sup> Podíl hrubých úspor na disponibilním důchodu.