

Tabulky a grafy:

C.1 Ekonomický výkon

Prameny: ČSÚ, propočty MF ČR.

Tabulka C.1.1: HDP reálně – roční
zřetězené objemy, referenční rok 2000

		2004	2005	2006	2007	2008	2009	2010	2011	2012	2013
							Předb.	Predikce	Predikce	Výhled	Výhled
Hrubý domácí produkt	<i>mld. Kč 2000</i>	2474	2630	2809	2982	3055	2929	2994	3053	3151	3272
	<i>růst v %</i>	4,5	6,3	6,8	6,1	2,5	-4,1	2,2	2,0	3,2	3,8
Výdaje domácností na spotřebu ¹⁾	<i>mld. Kč 2000</i>	1309	1342	1411	1481	1534	1532	1555	1578	1623	1680
	<i>růst v %</i>	2,9	2,5	5,1	5,0	3,6	-0,2	1,5	1,5	2,9	3,5
Výdaje vládních inst. na spotřebu	<i>mld. Kč 2000</i>	527	542	548	552	557	581	582	555	551	545
	<i>růst v %</i>	-3,5	2,9	1,2	0,7	1,0	4,2	0,2	-4,5	-0,8	-1,1
Tvorba hrubého kapitálu	<i>mld. Kč 2000</i>	774	767	841	920	895	742	767	791	828	873
	<i>růst v %</i>	9,1	-0,8	9,6	9,4	-2,7	-17,1	3,3	3,2	4,6	5,5
– fixní kapitál	<i>mld. Kč 2000</i>	716	729	773	856	844	766	743	753	780	824
	<i>růst v %</i>	3,9	1,8	6,0	10,8	-1,5	-9,2	-3,0	1,3	3,6	5,6
– změna zásob a ceností	<i>mld. Kč 2000</i>	58	38	69	64	51	-24	24	38	48	49
Vývoz zboží a služeb	<i>mld. Kč 2000</i>	2039	2275	2633	3029	3210	2865	3247	3561	3845	4150
	<i>růst v %</i>	20,7	11,6	15,8	15,0	6,0	-10,8	13,3	9,7	8,0	7,9
Dovoz zboží a služeb	<i>mld. Kč 2000</i>	2192	2301	2629	3004	3144	2810	3186	3447	3704	3974
	<i>růst v %</i>	17,9	5,0	14,3	14,3	4,7	-10,6	13,4	8,2	7,4	7,3
Domácí konečné užití	<i>mld. Kč 2000</i>	2608	2652	2796	2943	2979	2868	2914	2928	3002	3092
	<i>růst v %</i>	3,1	1,7	5,4	5,2	1,2	-3,7	1,6	0,5	2,5	3,0
Metodická diskrepance ²⁾	<i>mld. Kč 2000</i>	18	6	5	3	2	19	30	16	9	-1
Reálný hrubý domácí důchod	<i>mld. Kč 2000</i>	2582	2712	2869	3074	3110	3032	3064	3117	3238	3371
	<i>růst v %</i>	4,7	5,0	5,8	7,1	1,2	-2,5	1,1	1,7	3,9	4,1
Příspěvky k růstu HDP ³⁾											
– domácí konečné užití	<i>proc.body</i>	3,2	1,7	5,3	5,1	1,2	-3,5	1,5	0,5	2,4	2,8
– konečná spotřeba	<i>proc.body</i>	0,7	1,9	2,8	2,6	1,9	0,8	0,8	-0,2	1,3	1,6
– tvorba hrubého kapitálu	<i>proc.body</i>	2,5	-0,2	2,5	2,5	-0,7	-4,3	0,7	0,7	1,0	1,2
– saldo zahraničního obchodu	<i>proc.body</i>	1,3	4,6	1,5	1,1	1,3	-0,6	0,7	1,5	0,9	1,0

¹⁾ Spotřeba neziskových institucí je zařazena do spotřeby sektoru domácností.

²⁾ Deterministicky určený vliv používání cen a struktury předchozího roku jako základu pro výpočet reálných přírůstků.

³⁾ Výpočet na základě cen a struktury předchozího roku, kde jsou příspěvky beze zbytku sčitatelné.

Tabulka C.1.2: **HDP reálně** – čtvrtletní
zřetězené objemy, referenční rok 2000

		2009				2010			
		Q1 <i>Předb.</i>	Q2 <i>Předb.</i>	Q3 <i>Předb.</i>	Q4 <i>Předb.</i>	Q1 <i>Předb.</i>	Q2 <i>Předb.</i>	Q3 <i>Odhad</i>	Q4 <i>Predikce</i>
Hrubý domácí produkt	<i>mld. Kč 2000</i>	704	741	740	744	711	763	758	762
	<i>růst v %</i>	-3,6	-5,0	-5,0	-2,9	1,0	3,0	2,4	2,5
	<i>růst v % ¹⁾</i>	-3,6	-4,7	-4,4	-3,2	1,0	2,4	2,6	2,5
	<i>mezičtvrtletní růst v % ¹⁾</i>	-3,8	-0,5	0,5	0,5	0,4	0,9	0,7	0,5
Výdaje domácností na spotřebu	<i>mld. Kč 2000</i>	364	384	390	395	365	388	396	406
	<i>růst v %</i>	0,8	0,0	-0,6	-0,8	0,3	1,1	1,7	2,8
Výdaje vládních inst. na spotřebu	<i>mld. Kč 2000</i>	132	142	144	164	136	143	142	161
	<i>růst v %</i>	3,1	3,4	5,6	4,7	2,8	0,8	-1,0	-1,4
Tvorba hrubého kapitálu	<i>mld. Kč 2000</i>	196	190	189	166	179	206	205	177
	<i>růst v %</i>	-7,2	-15,7	-17,2	-27,4	-9,0	8,0	8,2	6,9
– fixní kapitál	<i>mld. Kč 2000</i>	176	196	192	201	165	188	192	198
	<i>růst v %</i>	-9,4	-9,2	-11,7	-6,8	-6,5	-4,3	0,0	-1,4
– změna zásob a ceností	<i>mld. Kč 2000</i>	20	-6	-2	-35	14	18	13	-21
Vývoz zboží a služeb	<i>mld. Kč 2000</i>	666	714	724	761	756	817	823	850
	<i>růst v %</i>	-18,8	-16,0	-9,3	2,6	13,5	14,5	13,6	11,7
Dovoz zboží a služeb	<i>mld. Kč 2000</i>	656	688	711	755	726	793	817	850
	<i>růst v %</i>	-17,0	-15,4	-8,0	-1,7	10,7	15,2	14,9	12,6
Metodická diskrepance	<i>mld. Kč 2000</i>	1	0	5	13	1	2	9	18
Reálný hrubý domácí důchod	<i>mld. Kč 2000</i>	731	767	766	768	729	777	777	780
	<i>růst v %</i>	-2,4	-3,3	-2,7	-1,7	-0,3	1,4	1,5	1,6

¹⁾ Z dat očištěných o sezóny a počet pracovních dnů

Tabulka.C.1.3: HDP - užití v běžných cenách – roční

		2004	2005	2006	2007	2008	2009	2010	2011	2012	2013
							Předb.	Predikce	Predikce	Výhled	Výhled
Hrubý domácí produkt	<i>mld. Kč</i>	2815	2984	3222	3535	3689	3628	3689	3812	4017	4239
	<i>růst v %</i>	9,2	6,0	8,0	9,7	4,3	-1,7	1,7	3,4	5,4	5,5
Výdaje domácností na spotřebu	<i>mld. Kč</i>	1417	1464	1562	1687	1834	1837	1885	1954	2056	2175
	<i>růst v %</i>	6,3	3,4	6,6	8,0	8,7	0,2	2,6	3,6	5,2	5,8
Výdaje vládních inst. na spotřebu	<i>mld. Kč</i>	622	658	687	718	753	800	806	778	782	770
	<i>růst v %</i>	3,1	5,9	4,3	4,5	4,9	6,3	0,7	-3,5	0,5	-1,5
Tvorba hrubého kapitálu	<i>mld. Kč</i>	774	766	863	955	934	789	814	855	897	954
	<i>růst v %</i>	10,6	-1,1	12,7	10,6	-2,2	-15,5	3,2	5,0	4,9	6,3
– fixní kapitál	<i>mld. Kč</i>	727	742	796	890	883	814	786	806	845	899
	<i>růst v %</i>	5,8	2,0	7,3	11,8	-0,8	-7,8	-3,4	2,5	4,8	6,3
– změna zásob a ceností	<i>mld. Kč</i>	47	24	67	64	51	-25	28	49	52	55
Saldo zahraničního obchodu	<i>mld. Kč</i>	2	95	110	176	168	201	182	226	282	340
– vývoz zboží a služeb	<i>mld. Kč</i>	1975	2155	2462	2830	2844	2507	2784	2997	3242	3557
	<i>růst v %</i>	24,0	9,1	14,3	14,9	0,5	-11,8	11,0	7,7	8,2	9,7
– dovoz zboží a služeb	<i>mld. Kč</i>	1973	2060	2352	2655	2676	2305	2601	2771	2959	3217
	<i>růst v %</i>	19,5	4,4	14,2	12,9	0,8	-13,8	12,8	6,5	6,8	8,7
Hrubý národní důchod ¹⁾	<i>mld. Kč</i>	2660	2850	3062	3288	3426	3414	3465	3559	3734	3925
	<i>růst v %</i>	7,9	7,1	7,5	7,4	4,2	-0,4	1,5	2,7	4,9	5,1
Saldo prvotních důchodů ²⁾	<i>mld. Kč</i>	-155	-134	-160	-247	-263	-215	-223	-253	-283	-314

¹⁾ Hrubý národní důchod je součtem HDP a salda čistých prvotních důchodů se zahraničím. Představuje úhrn prvotních příjmových důchodů rezidentů (náhrady zaměstnancům, čisté daně na výrobu a dovoz, důchody z vlastnictví, hrubý provozní přebytek a smíšený důchod).

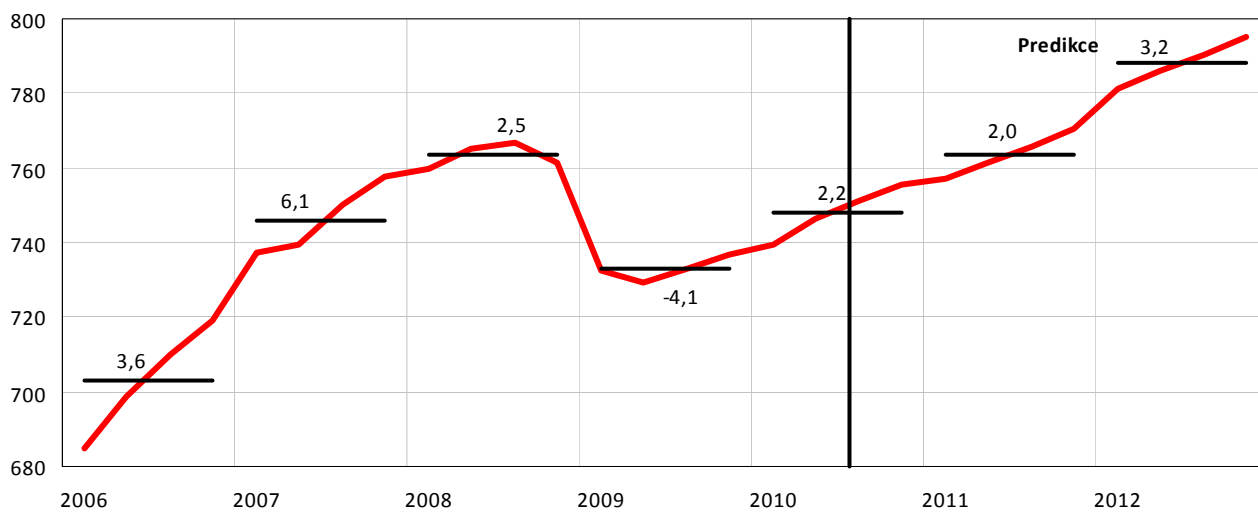
²⁾ Saldo čistých prvotních důchodů rezidentů ve vztahu k zahraničí je součtem rozdílu přijatých a vyplacených mezd a důchodů z vlastnictví (úroků, dividend a reinvestovaných zisků z aktiv vlastněných nerezidenty). Věcně odpovídá bilanci výnosů platební bilance.

Tabulka C.1.4: HDP - užití v běžných cenách – čtvrtletní

		2009				2010			
		Q1	Q2	Q3	Q4	Q1	Q2	Q3	Q4
		Předb.	Předb.	Předb.	Předb.	Předb.	Předb.	Odhad	Predikce
Hrubý domácí produkt	<i>mld. Kč</i>	876	918	909	925	869	934	932	953
	<i>růst v %</i>	-0,1	-1,9	-2,8	-1,7	-0,7	1,7	2,6	3,0
Výdaje domácností na spotřebu	<i>mld. Kč</i>	438	462	466	470	440	471	482	493
	<i>růst v %</i>	2,0	0,8	-1,2	-0,8	0,6	1,9	3,3	4,7
Výdaje vládních inst. na spotřebu	<i>mld. Kč</i>	178	194	195	233	183	196	195	233
	<i>růst v %</i>	7,1	5,9	6,9	5,4	2,8	1,0	-0,3	-0,3
Tvorba hrubého kapitálu	<i>mld. Kč</i>	210	202	199	178	189	217	216	192
	<i>růst v %</i>	-4,5	-13,9	-16,6	-25,9	-9,8	7,6	8,4	7,7
– fixní kapitál	<i>mld. Kč</i>	190	209	202	213	174	199	203	210
	<i>růst v %</i>	-6,4	-7,3	-10,8	-6,6	-8,1	-5,0	0,1	-1,1
– změna zásob a ceností	<i>mld. Kč</i>	20	-7	-3	-34	15	19	13	-18
Saldo zahraničního obchodu	<i>mld. Kč</i>	51	60	48	43	57	50	40	36
– vývoz zboží a služeb	<i>mld. Kč</i>	618	628	611	650	651	712	699	721
	<i>růst v %</i>	-15,7	-16,0	-12,3	-2,3	5,3	13,3	14,5	11,0
– dovoz zboží a služeb	<i>mld. Kč</i>	567	569	563	607	594	662	659	686
	<i>růst v %</i>	-15,5	-17,5	-14,1	-8,2	4,6	16,5	17,2	13,0

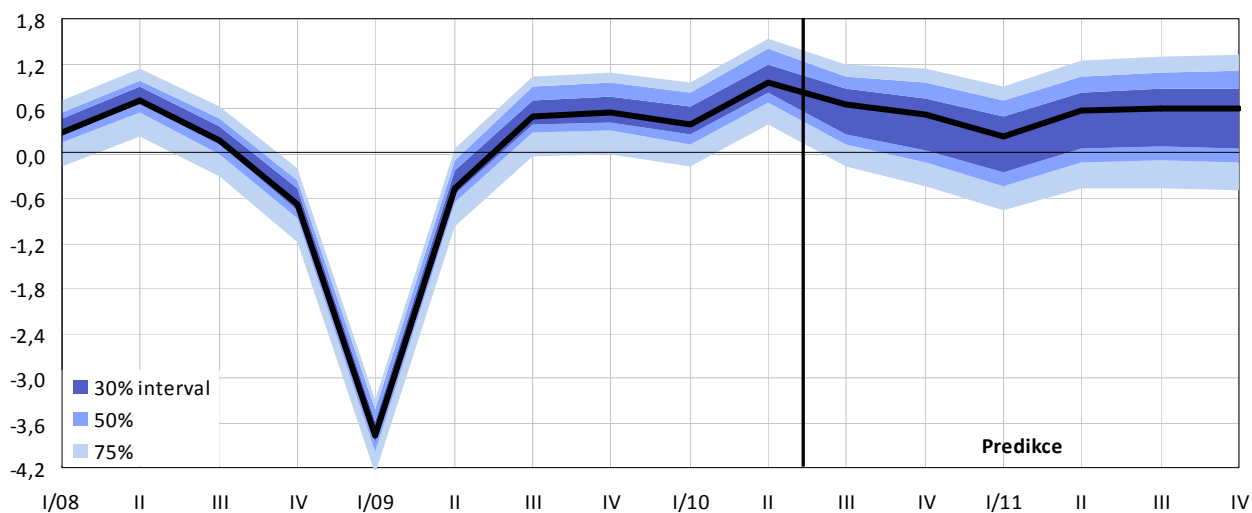
Graf C.1.1: Hrubý domácí produkt (reálný)

zřetězené objemy, mld. Kč s. c. roku 2000, sezóně očištěno



Graf C.1.2: Hrubý domácí produkt (reálný)

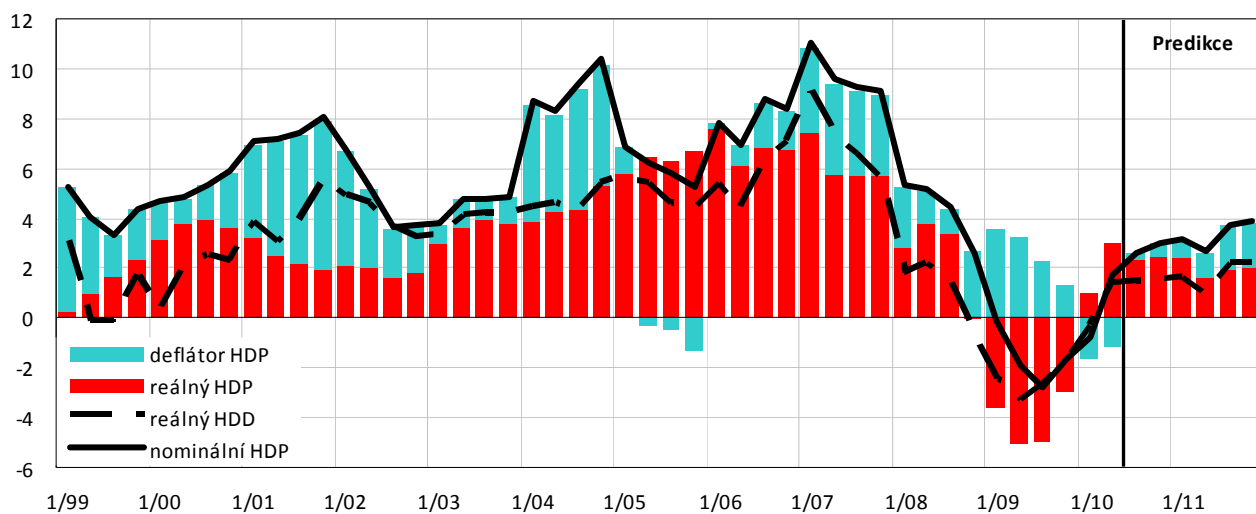
sezóně očištěno, mezičtvrtletní růst v %



Pozn.: Rozložení pravděpodobností za minulost je dáno skutečným rozložením revizí.

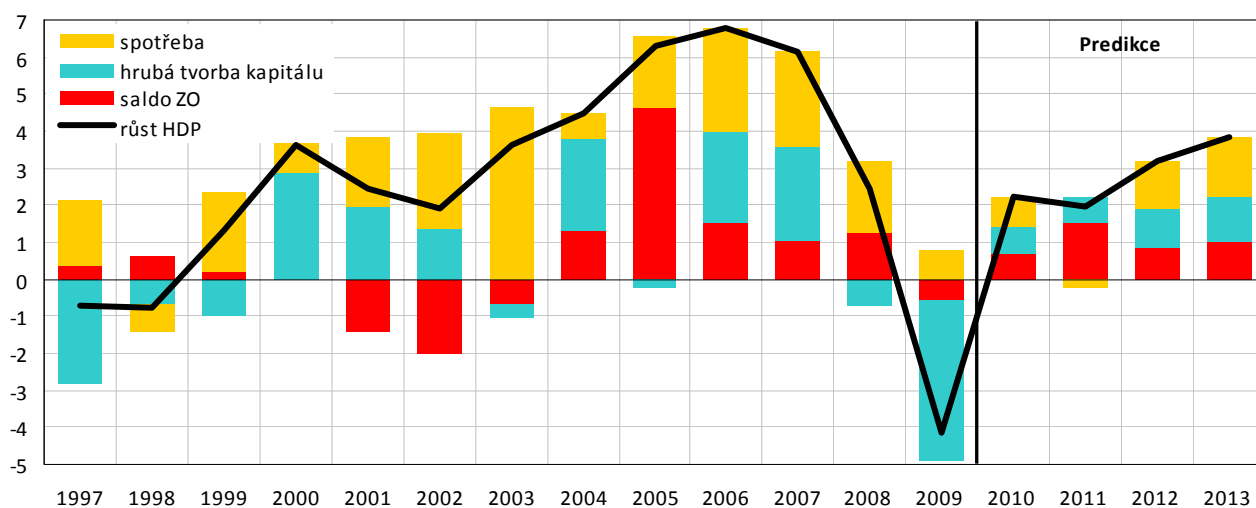
Graf C.1.3: Hrubý domácí produkt a reálný hrubý domácí důhod

meziroční růst v %



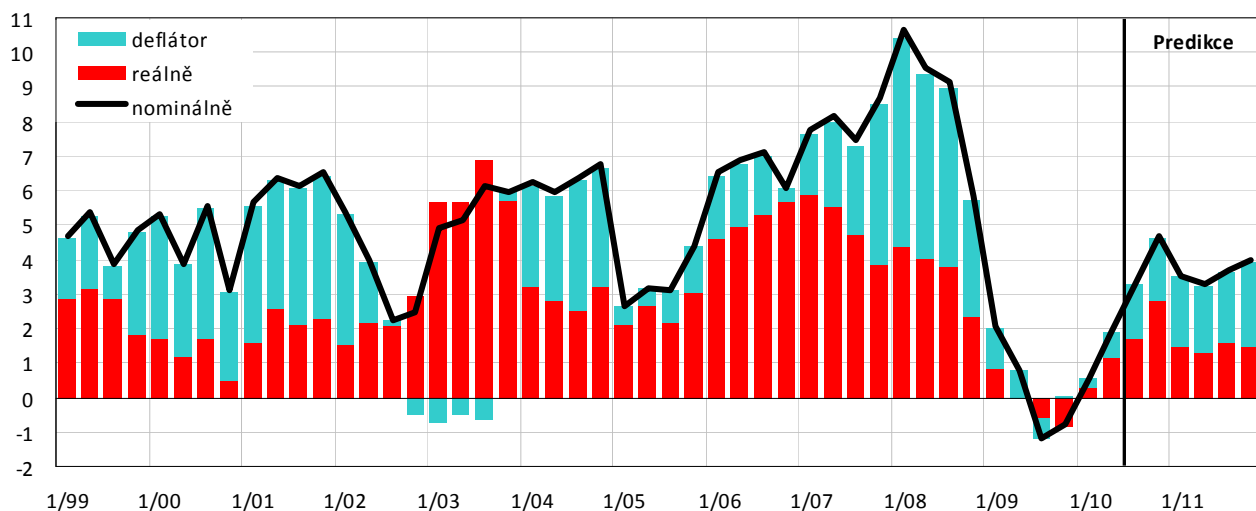
Graf C.1.4: Hrubý domácí produkt (reálný) – příspěvky k růstu

rozklad meziročního růstu, růst v %, příspěvky v procentních bodech



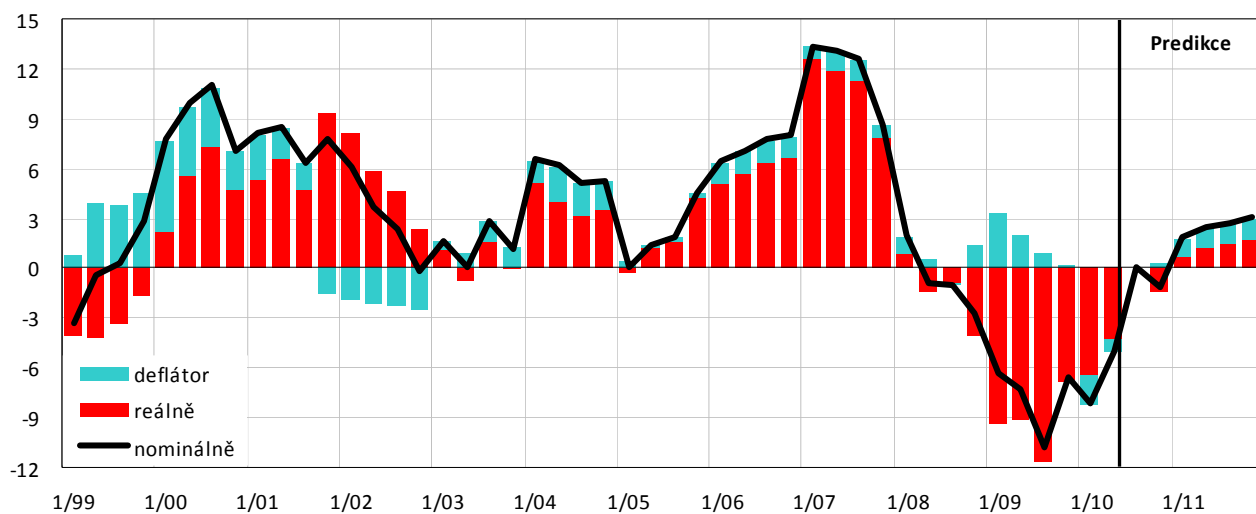
Graf C.1.5: Spotřeba domácností (včetně neziskových institucí)

meziroční růst v %



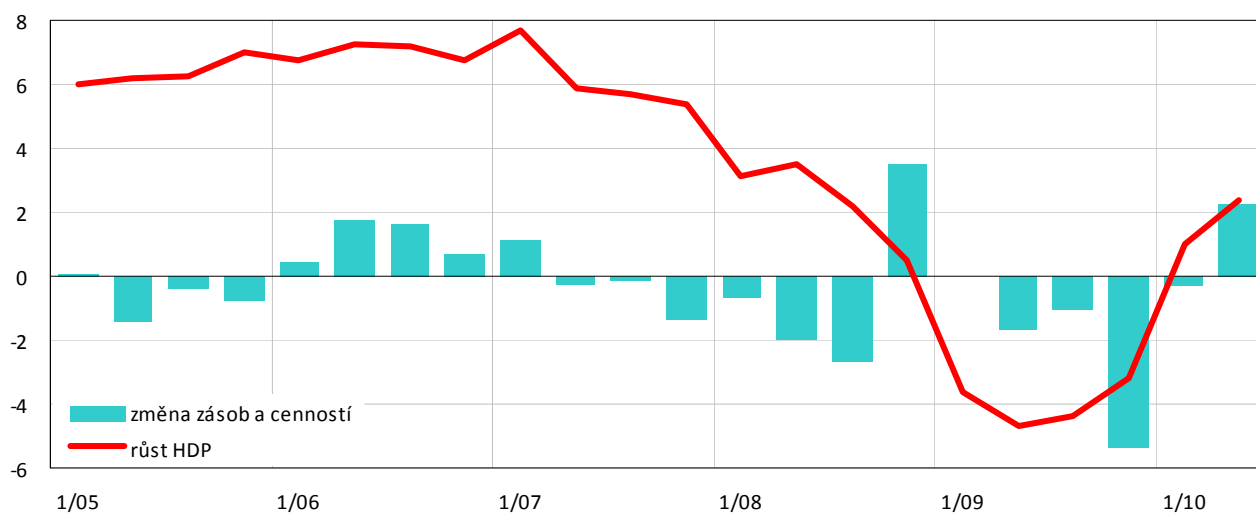
Graf C.1.6: Tvorba hrubého fixního kapitálu

meziroční růst v %



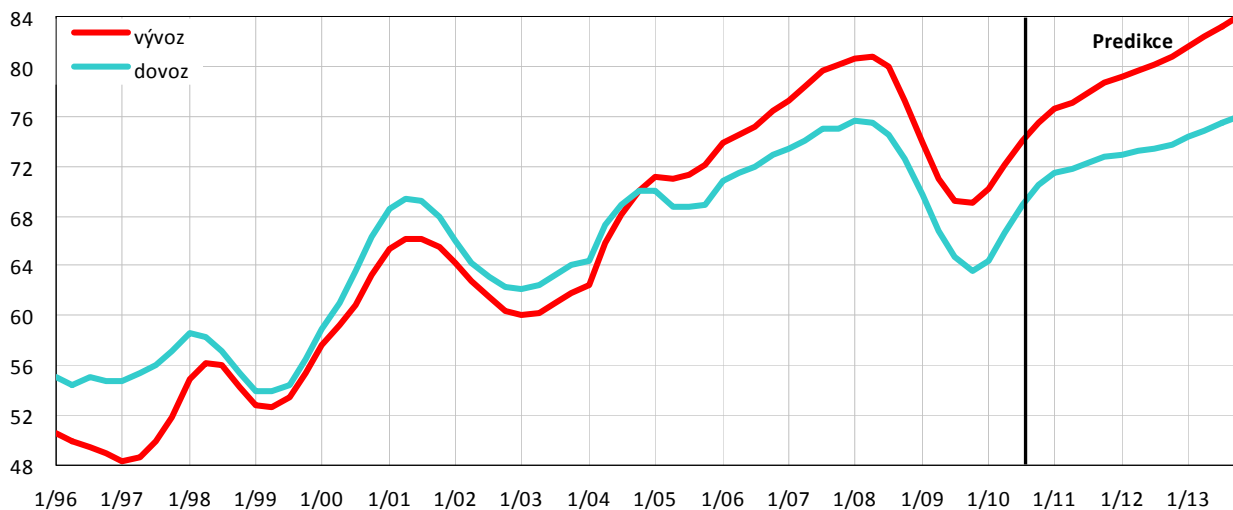
Graf C.1.7: Změna zásob a cenností (reálně)

sezóně očištěno, příspěvky k meziročnímu růstu HDP v p.b.



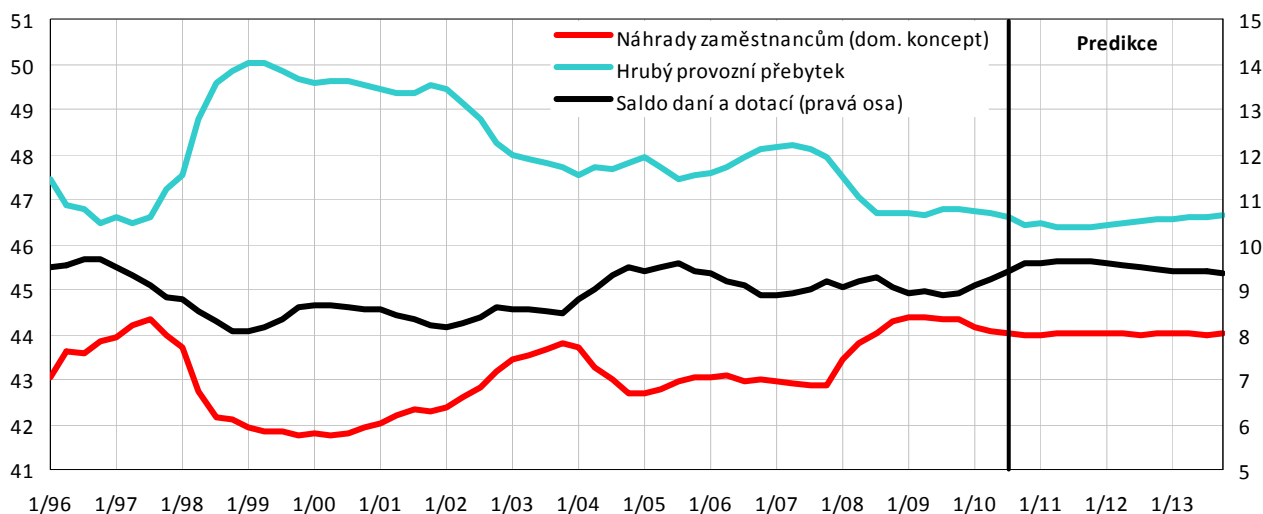
Graf C.1.8: Podíl vývozu a dovozu zboží a služeb na HDP (v b.c.)

z ročních klouzavých úhrnů, v %



Graf C.1.9: HDP – důchodová struktura

z ročních klouzavých úhrnů, v %



Tabulka C.1.5: HDP - důchodová struktura – roční

		2004	2005	2006	2007	2008	2009	2010	2011	2012	2013
							Předb.	Predikce	Predikce	Výhled	Výhled
HDP	<i>mld. Kč</i>	2815	2984	3222	3535	3689	3628	3689	3812	4017	4239
	<i>růst v %</i>	9,2	6,0	8,0	9,7	4,3	-1,7	1,7	3,4	5,4	5,5
Saldo daní a dotací	<i>mld. Kč</i>	267	281	285	325	333	323	353	367	379	396
	<i>růst v %</i>	22,2	5,1	1,6	13,8	2,5	-3,1	9,3	4,0	3,4	4,5
- Daně z výroby a dovozu	<i>mld. Kč</i>	331	353	363	407	418	424	454	470	485	505
	<i>růst v %</i>	15,5	6,4	2,9	12,0	2,9	1,4	7,0	3,5	3,2	4,2
- Dotace na výrobu	<i>mld. Kč</i>	64	72	78	82	85	102	101	103	106	109
	<i>růst v %</i>	-5,9	12,2	7,8	5,4	4,1	19,3	-0,2	1,8	2,5	3,0
Náhrady zaměstnancům domáci	<i>mld. Kč</i>	1202	1285	1386	1516	1634	1609	1623	1678	1768	1866
	<i>růst v %</i>	6,5	6,9	7,9	9,4	7,7	-1,5	0,9	3,4	5,4	5,5
- Mzdy a platy domáci	<i>mld. Kč</i>	907	970	1047	1145	1245	1244	1250	1292	1362	1437
	<i>růst v %</i>	6,3	6,9	7,9	9,4	8,7	-0,1	0,5	3,4	5,4	5,5
- Příspěvky na SZ placené zaměstnavatelem	<i>mld. Kč</i>	295	315	339	371	389	365	373	385	406	429
	<i>růst v %</i>	7,0	6,7	7,8	9,5	4,7	-6,2	2,3	3,4	5,4	5,5
Hrubý provozní přebytek	<i>mld. Kč</i>	1345	1418	1551	1694	1722	1697	1713	1768	1870	1977
	<i>růst v %</i>	9,4	5,4	9,3	9,3	1,6	-1,5	1,0	3,2	5,8	5,7
- Spotřeba fixního kapitálu	<i>mld. Kč</i>	538	554	576	611	639	656	667	686	706	727
	<i>růst v %</i>	5,7	3,0	4,1	6,1	4,6	2,6	1,7	2,8	3,0	3,0
- Čistý provozní přebytek	<i>mld. Kč</i>	808	865	974	1083	1083	1041	1046	1082	1164	1250
	<i>růst v %</i>	12,1	7,0	12,7	11,1	0,0	-3,9	0,5	3,4	7,6	7,3

Tabulka C.1.6: HDP - důchodová struktura – čtvrtletní

		2009				2010			
		Q1	Q2	Q3	Q4	Q1	Q2	Q3	Q4
		<i>Předb.</i>	<i>Předb.</i>	<i>Předb.</i>	<i>Předb.</i>	<i>Předb.</i>	<i>Předb.</i>	<i>Odhad</i>	<i>Predikce</i>
HDP	<i>mld. Kč</i>	876	918	909	925	869	934	932	953
	<i>růst v %</i>	-0,1	-1,9	-2,8	-1,7	-0,7	1,7	2,6	3,0
Saldo daní a dotací	<i>mld. Kč</i>	71	88	92	71	78	94	101	80
	<i>růst v %</i>	-5,1	0,2	-5,7	-1,7	10,0	6,1	9,3	12,3
Náhrady zaměstnancům domáci	<i>mld. Kč</i>	397	397	388	426	388	401	397	437
	<i>růst v %</i>	0,8	-1,9	-3,2	-1,7	-2,3	1,0	2,2	2,6
– Mzdy a platy domáci	<i>mld. Kč</i>	302	305	305	333	295	307	309	339
	<i>růst v %</i>	1,2	-0,8	-0,5	-0,2	-2,1	0,6	1,4	1,8
– Příspěvky na SZ placené zaměstnavatelem	<i>mld. Kč</i>	95	92	84	93	92	94	88	98
	<i>růst v %</i>	-0,7	-5,5	-12,1	-6,7	-3,1	2,4	4,9	5,3
Hrubý provozní přebytek	<i>mld. Kč</i>	408	433	428	428	404	439	435	436
	<i>růst v %</i>	-0,1	-2,3	-1,8	-1,7	-1,1	1,5	1,5	1,8