

2. Ceny zboží a služeb

Prameny: ČSÚ, propočty MF ČR.

Tabulka 2.1: Ceny zboží a služeb – roční

		2000	2001	2002	2003	2004	2005	2006	2007	2008	2009
									<i>Odhad</i>	<i>Predikce</i>	<i>Predikce</i>
Spotřebitelské ceny											
průměr roku	<i>průměr 2005=100</i>	89,5	93,7	95,4	95,5	98,2	100,0	102,5	105,4	111,3	113,8
- průměrná míra inflace	<i>růst v %</i>	3,9	4,7	1,8	0,1	2,8	1,9	2,5	2,8	5,5	2,3
koncem roku	<i>průměr 2005=100</i>	90,6	94,3	94,8	95,8	98,5	100,6	102,3	107,9	111,5	114,1
- zvýšení cen v průběhu roku	<i>růst v %</i>	4,0	4,1	0,6	1,0	2,8	2,2	1,7	5,4	3,3	2,4
- z toho příspěvek administrativních¹⁾ opatření	<i>proc. body</i>	1,8	2,3	0,7	0,3	1,7	1,9	0,8	2,2	3,7	1,3
HICP²⁾	<i>průměr 2005=100</i>	90,6	94,7	96,1	96,0	98,4	100,0	102,1	105,1	111,1	113,7
	<i>růst v %</i>	3,9	4,5	1,4	-0,1	2,6	1,6	2,1	3,0	5,7	2,4
Deflátoři											
HDP	<i>průměr 2000=100</i>	100,0	104,9	107,8	108,8	113,8	113,5	115,5	119,4	123,6	126,5
	<i>předch.r.=100</i>	101,5	104,9	102,8	100,9	104,5	99,8	101,7	103,4	103,5	102,3
Hrubé domácí výdaje	<i>průměr 2000=100</i>	100,0	103,1	103,6	104,2	107,8	109,2	111,9	114,7	119,0	121,4
	<i>předch.r.=100</i>	103,4	103,1	100,5	100,6	103,5	101,2	102,5	102,5	103,8	102,0
Spotřeba domácností (vč. NZI)	<i>průměr 2000=100</i>	100,0	103,9	105,2	104,8	108,2	109,2	111,6	114,8	120,6	123,1
	<i>předch.r.=100</i>	103,1	103,9	101,2	99,6	103,3	100,9	102,2	102,9	105,0	102,2
Spotřeba vlády	<i>průměr 2000=100</i>	100,0	104,0	107,8	110,5	118,0	122,2	127,3	131,9	138,5	143,3
	<i>předch.r.=100</i>	103,9	104,0	103,7	102,4	106,8	103,6	104,1	103,6	105,0	103,5
Tvorba fixního kapitálu	<i>průměr 2000=100</i>	100,0	101,0	98,8	99,8	101,5	101,8	102,8	104,5	105,0	105,7
	<i>předch.r.=100</i>	103,7	101,0	97,8	101,0	101,8	100,3	101,0	101,6	100,5	100,7
Vývoz zboží a služeb	<i>průměr 2000=100</i>	100,0	99,7	94,2	94,3	96,9	94,6	93,9	94,1	91,8	91,5
	<i>předch.r.=100</i>	103,2	99,7	94,5	100,1	102,7	97,6	99,3	100,2	97,5	99,7
Dovoz zboží a služeb	<i>průměr 2000=100</i>	100,0	97,4	89,2	88,8	90,0	89,5	89,6	88,7	86,5	85,7
	<i>předch.r.=100</i>	106,1	97,4	91,6	99,6	101,3	99,5	100,2	98,9	97,5	99,1
Směnné relace	<i>průměr 2000=100</i>	100,0	102,4	105,6	106,2	107,6	105,6	104,7	106,1	106,1	106,7
	<i>předch.r.=100</i>	97,2	102,4	103,2	100,5	101,4	98,1	99,1	101,3	100,0	100,6

¹⁾ Změna regulovaných maximálních nebo věcně usměrňovaných cen a nepřímých daní.

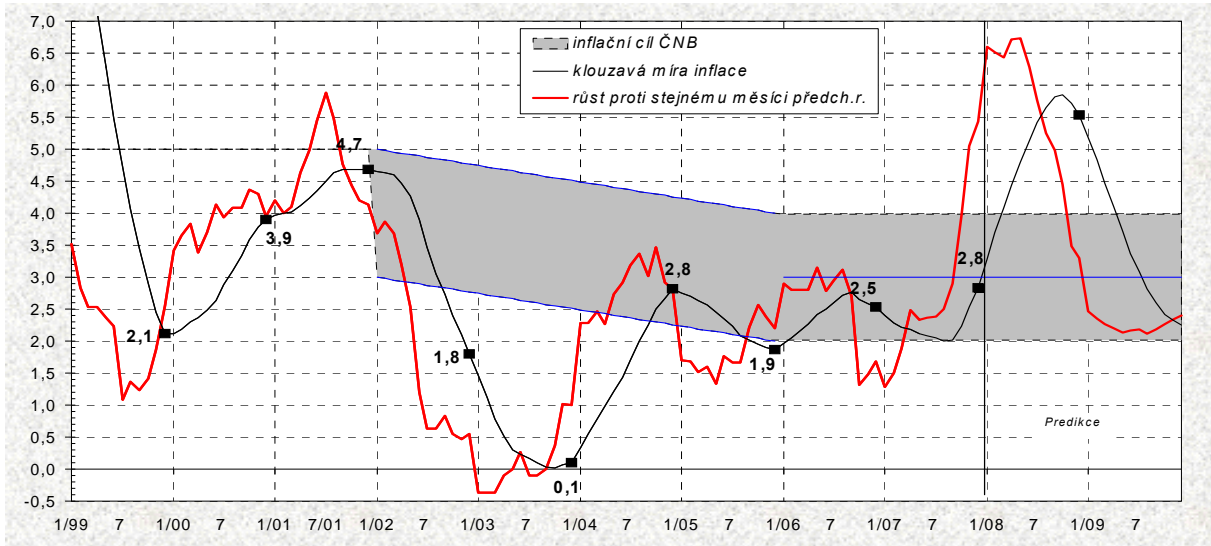
²⁾ HICP – harmonizovaný index spotřebitelských cen. Slouží mimo jiné k posouzení cenové stability podle Maastrichtských kritérií.

Tabulka 2.2: Ceny zboží a služeb – čtvrtletní průměr období

		2006				2007			
		Q1	Q2	Q3	Q4	Q1	Q2	Q3	Q4
									<i>Odhad</i>
Spotřebitelské ceny	<i>průměr 2005=100</i>	102,1	102,6	103,2	102,3	103,7	105,0	105,9	107,2
	<i>st.obd.p.r.=100</i>	102,8	102,9	102,9	101,5	101,6	102,4	102,6	104,8
HICP	<i>průměr 2005=100</i>	101,6	102,2	102,7	101,9	103,3	104,7	105,5	106,9
	<i>st.obd.p.r.=100</i>	102,4	102,5	102,4	101,1	101,7	102,5	102,7	104,9
Deflátoři	<i>průměr 2000=100</i>	113,9	114,8	115,9	117,0	117,8	118,9	119,8	121,0
	<i>st.obd.p.r.=100</i>	100,4	101,2	102,5	102,5	103,4	103,6	103,3	103,4
Deflátoři hrubých domácích výdajů	<i>průměr 2000=100</i>	110,5	111,6	112,3	112,8	112,5	114,2	115,3	116,4
	<i>st.obd.p.r.=100</i>	102,5	102,7	102,7	102,1	101,8	102,3	102,6	103,2
Směnné relace	<i>průměr 2000=100</i>	104,4	104,2	104,7	105,5	106,6	106,0	105,7	106,0
	<i>předch.r.=100</i>	97,4	98,2	99,9	100,6	102,1	101,8	101,0	100,4

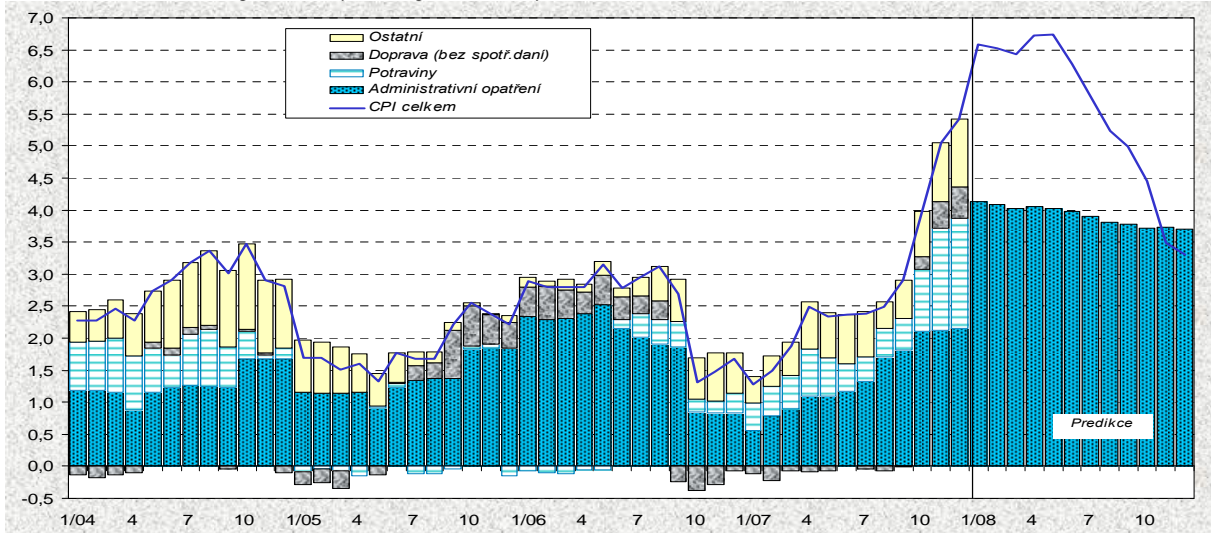
Graf 2.1: Spotřebitelské ceny

v %



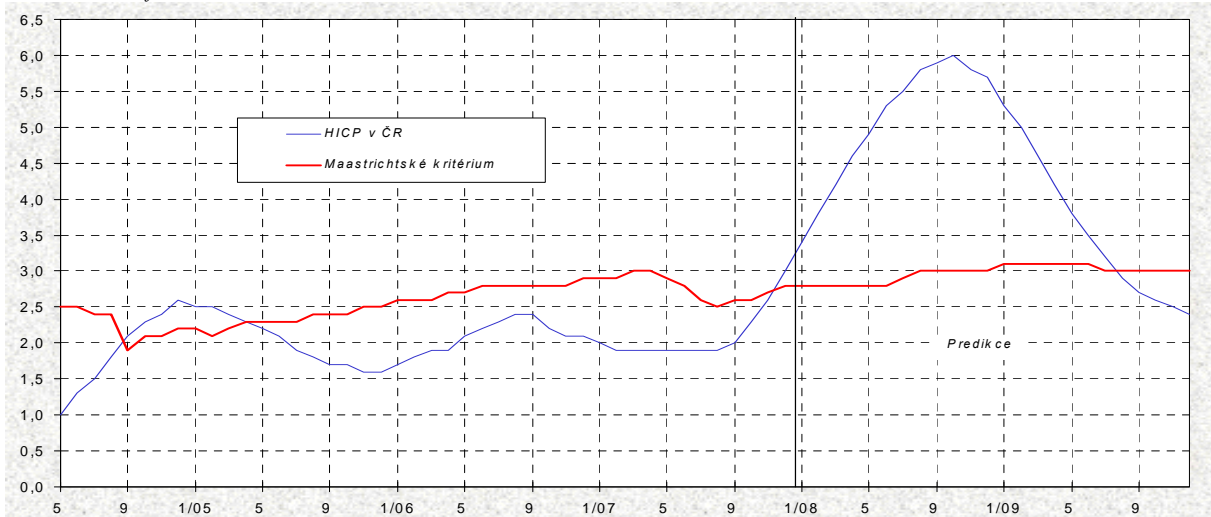
Graf 2.2: Spotřebitelské ceny

rozklad meziročního růstu spotřebitelských cen, procentní body

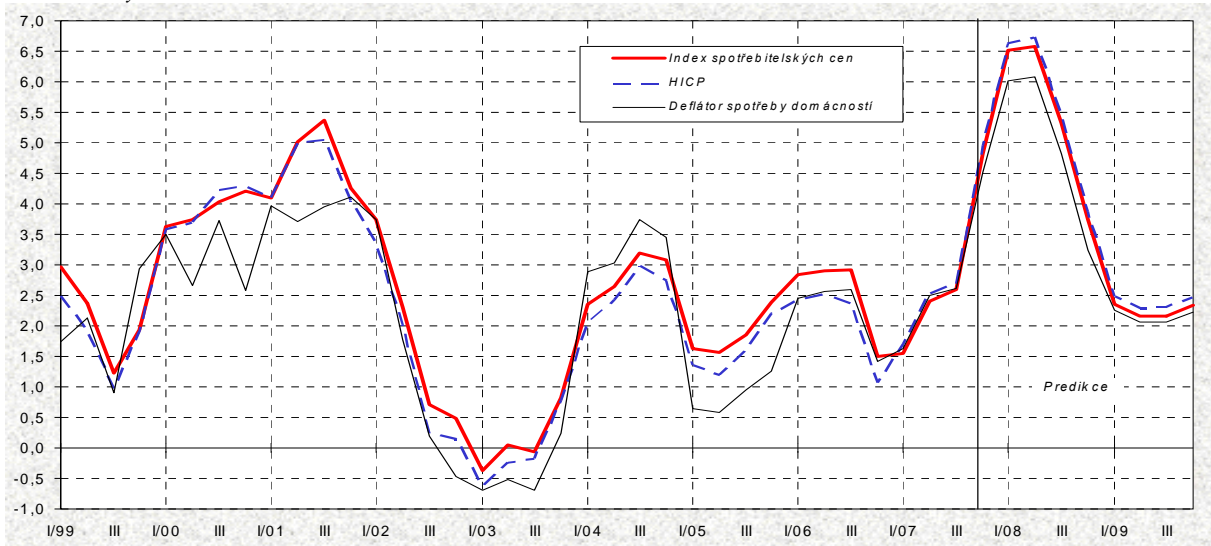


Graf 2.3: HICP a Maastrichtské kritérium inflace

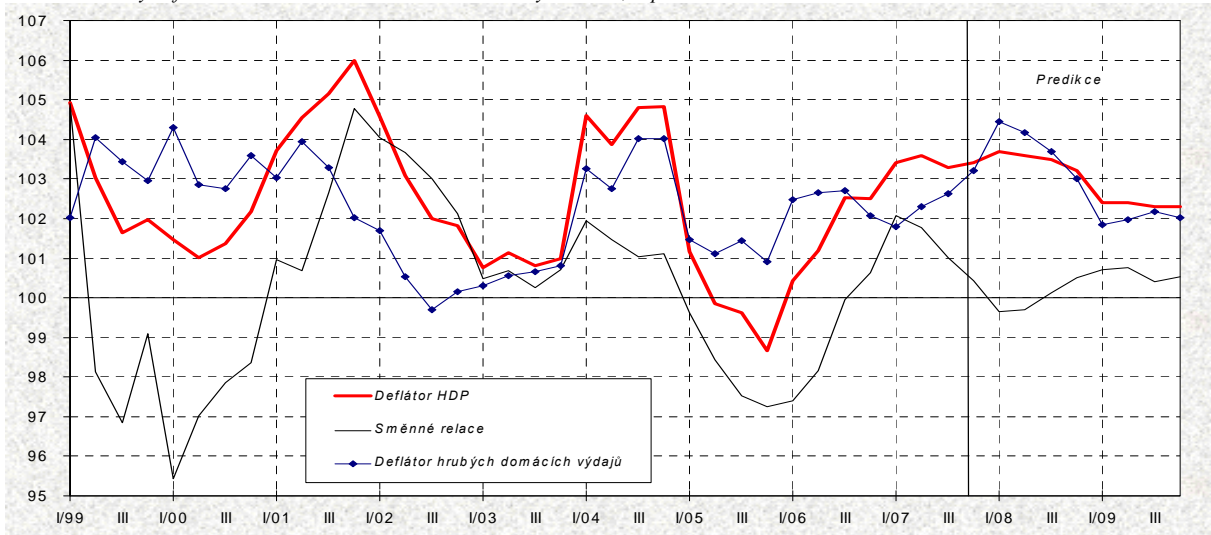
klouzavá míra inflace z HICP



Graf 2.4: Indikátory spotřebitelských cen
meziroční růsty cen v %



Graf 2.5: Deflátor HDP
meziroční indexy deflátoru domácího konečného užití a směnných relací, sopr = 100



Graf 2.6: Směnné relace
sopr = 100

