

## 4. Vztahy k zahraničí

Prameny kapitoly 4: ČNB, ČSÚ, Eurostat, propočty MF ČR.

Tabulka 4.1: Směnné kurzy – roční

		1999	2000	2001	2002	2003	2004	2005	2006	2007	2008
									Odhad	Predikce	Výhled
<b>Směnné kurzy nominální:</b>											
<b>CZK / EUR</b>	roční průměr	36,88	35,61	34,08	30,81	31,84	31,90	29,78	28,34	27,7	27,2
	index zhodnocení	98,1	103,6	104,5	110,6	96,8	99,8	107,1	105,1	102,3	101,9
	předch.r.=100										
<b>CZK / USD</b>	roční průměr	34,60	38,59	38,04	32,74	28,23	25,70	23,95	22,59	21,0	20,6
	index zhodnocení	93,3	89,7	101,5	116,2	116,0	109,8	107,3	106,0	107,6	101,9
	předch.r.=100										
<b>Nominální efektivní směnný kurz</b>	průměr 2000=100	98,6	100,0	104,4	116,5	116,0	116,4	123,5	130	133	136
	index zhodnocení	103,0	101,4	104,4	111,6	99,5	100,4	106,1	104,9	102,9	101,9
	předch.r.=100										
<b>Reálný směnný kurz<sup>1)</sup></b>											
<b>vůči Německu</b>	průměr 2000=100	94,5	100,0	108,3	121,4	117,3	120,3	128,9	137	142	147
	index zhodnocení	99,6	105,9	108,3	112,1	96,6	102,5	107,2	106,5	103,1	103,8
	předch.r.=100										

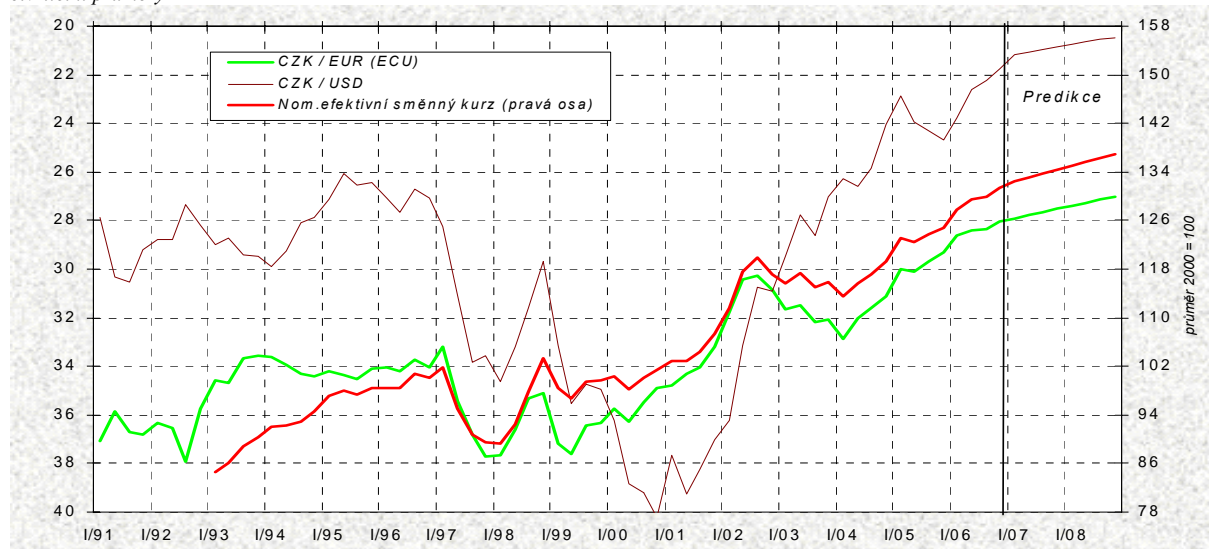
<sup>1)</sup> Index popisuje meziroční reálné zhodnocení CZK proti EUR v Německu, deflováno deflátory HDP.

Tabulka 4.2: Směnné kurzy – čtvrtletní

		2005				2006			
		Q1	Q2	Q3	Q4	Q1	Q2	Q3	Q4
									Odhad
<b>Směnné kurzy nominální:</b>									
<b>CZK / EUR</b>		30,01	30,13	29,68	29,30	28,60	28,38	28,33	28,04
	index zhodnocení	109,5	106,4	106,4	106,2	104,9	106,1	104,8	104,5
	st.obd.p.r.=100								
<b>CZK / USD</b>		22,90	23,94	24,31	24,66	23,79	22,59	22,23	21,77
	index zhodnocení	114,9	111,1	106,4	97,4	96,3	106,0	109,3	113,3
	st.obd.p.r.=100								
<b>Nominální efektivní směnný kurz</b>	průměr 2000=100	123,1	122,4	123,7	124,9	127,7	129,4	129,8	131
	index zhodnocení	108,4	105,9	105,6	104,7	103,8	105,7	105,0	105,2
	st.obd.p.r.=100								
<b>Reálný směnný kurz</b>									
<b>vůči Německu</b>	průměr 2000 = 100	127,6	127,3	128,8	132,1	134,4	136,6	137,5	140
	index zhodnocení	110,3	106,2	106,2	106,2	105,3	107,3	106,7	106,3
	st.obd.p.r.=100								

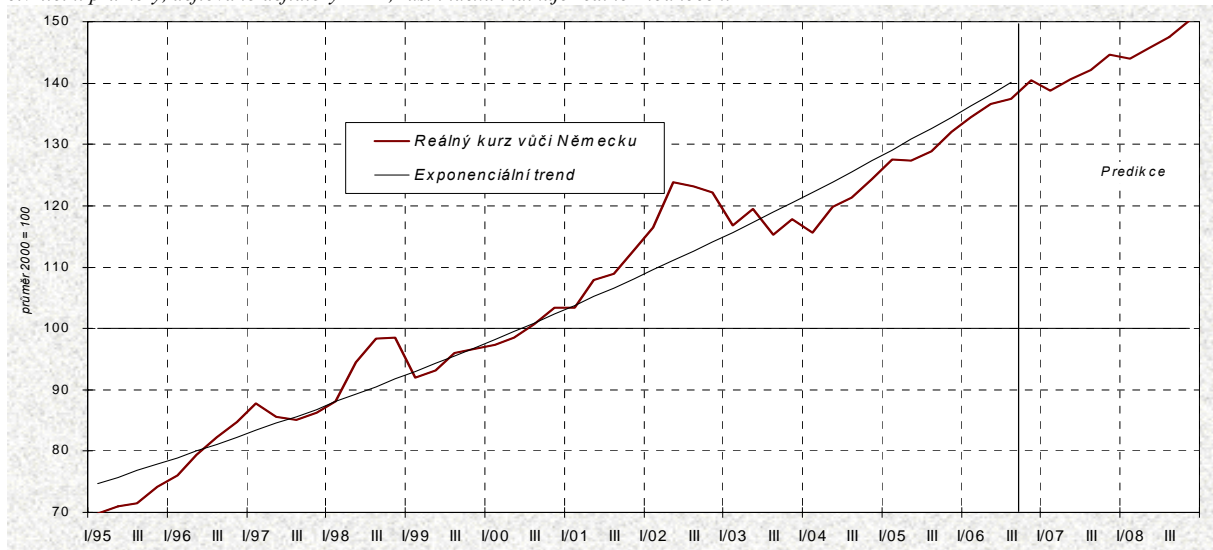
Graf 4.1: Nominální směnné kurzy

čtvrtletní průměry



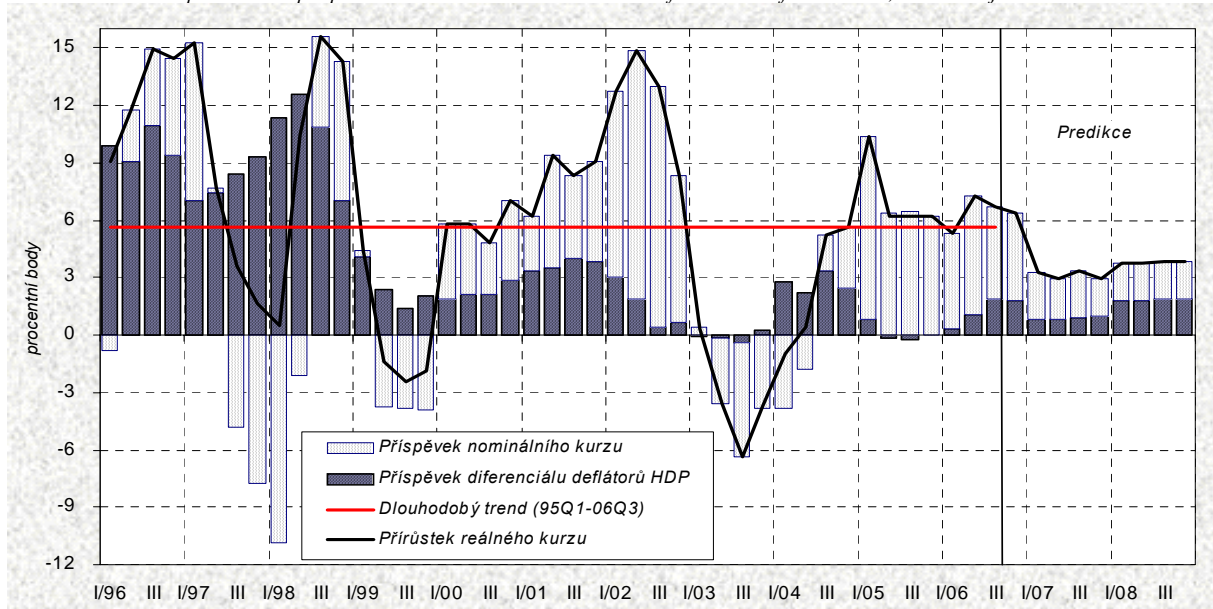
Graf 4.2: Reálný směnný kurz vůči Německu

čtvrtletní průměry, deflováno deflátory HDP, růst indexů indikuje reálné zhodnocení



Graf 4.3: Reálný směnný kurz vůči Německu

rozklad meziročního přírůstku na příspěvek nominálního kurzu a cenového diferenciálu deflátorů HDP, růst indikuje reálné zhodnocení



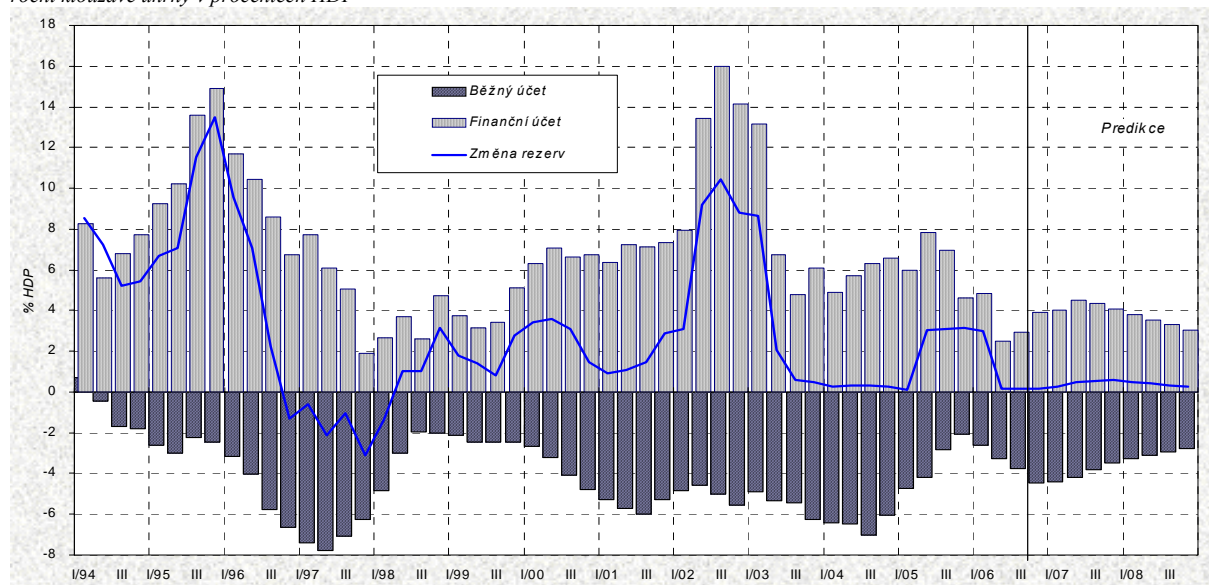
Tabulka 4.3: Platební bilance – roční

		1999	2000	2001	2002	2003	2004	2005	2006	2007	2008
									<i>Odhad</i>	<i>Predikce</i>	<i>Výhled</i>
Vývoz zboží	<i>m ld. Kč</i>	908,8	1121,1	1269,6	1254,4	1370,9	1722,7	1875,2	2142	2365	2616
	<i>předch.r.=100</i>	108,9	123,4	113,2	98,8	109,3	125,7	108,9	114,2	110,4	110,6
Dovoz zboží	<i>m ld. Kč</i>	974,6	1241,9	1386,3	1325,7	1440,7	1749,1	1834,9	2094	2291	2515
	<i>předch.r.=100</i>	106,1	127,4	111,6	95,6	108,7	121,4	104,9	114,1	109,4	109,8
Obchodní bilance	<i>m ld. Kč</i>	-65,8	-120,8	-116,7	-71,3	-69,8	-26,4	40,4	47	75	101
z toho:											
- minerální paliva (SITC 3)	<i>m ld. Kč</i>	-38,8	-85,7	-87,6	-64,3	-68,4	-72,2	-110,2	-141	-122	-112
- ostatní	<i>m ld. Kč</i>	-27,0	-35,1	-29,1	-7,0	-1,4	45,8	150,6	189	197	213
Vývoz služeb	<i>m ld. Kč</i>	243,9	264,8	269,7	231,1	219,2	248,5	258,0	257	266	279
	<i>předch.r.=100</i>	98,8	108,6	101,8	85,7	94,8	113,4	103,8	99,4	103,5	105,0
Dovoz služeb	<i>m ld. Kč</i>	202,3	210,2	211,7	209,3	205,9	236,0	238,6	244	250	261
	<i>předch.r.=100</i>	109,5	103,9	100,7	98,9	98,4	114,6	101,1	102,1	102,5	104,5
Bilance služeb	<i>m ld. Kč</i>	41,5	54,6	58,0	21,9	13,2	12,5	19,4	13	16	18
Bilance výnosů	<i>m ld. Kč</i>	-46,7	-53,0	-83,5	-115,6	-119,9	-157,8	-142,3	-199	-227	-250
z toho:											
- náhrady zaměstnancům	<i>m ld. Kč</i>	-13,6	-8,3	-12,8	-15,5	-17,0	-17,1	-27,0	-32	-37	-43
- investiční výnosy	<i>m ld. Kč</i>	-33,1	-44,7	-70,7	-100,1	-102,8	-140,7	-115,4	-167	-190	-207
Bilance převodů	<i>m ld. Kč</i>	20,4	14,4	17,8	28,7	15,8	4,3	20,9	-4	16	28
Běžný účet	<i>m ld. Kč</i>	-50,6	-104,9	-124,5	-136,4	-160,6	-167,3	-61,7	-143	-120	-103
Kapitálový účet	<i>m ld. Kč</i>	-0,1	-0,2	-0,3	-0,1	-0,1	-14,0	5,1	.	.	.
Finanční účet	<i>m ld. Kč</i>	106,6	148,0	172,8	347,8	157,1	183,7	137,9	125	140	113
- přímé zahraniční investice	<i>m ld. Kč</i>	215,7	190,8	208,3	270,9	53,5	101,8	242,7	.	.	.
- portfoliové investice	<i>m ld. Kč</i>	-48,3	-68,2	34,9	-46,7	-35,7	59,4	-72,0	.	.	.
- deriváty	<i>m ld. Kč</i>	.	-1,4	-3,2	-4,3	3,9	-3,2	-2,8	.	.	.
- ostatní investice	<i>m ld. Kč</i>	-60,9	26,9	-67,1	127,9	135,5	25,7	-30,0	.	.	.
Změna devizových rezerv	<i>m ld. Kč</i>	57,1	31,6	67,2	216,9	12,9	6,8	92,9	.	.	.
Devizové rezervy ČNB	<i>m ld. USD k. r.</i>	12,8	13,1	14,5	23,7	27,0	28,4	29,6	31,3	33	33
Zahraněční zadluženost <sup>1)</sup>	<i>m ld. USD k. r.</i>	22,9	21,6	22,4	27,0	34,9	45,2	45,8	53	56	56
Obchodní bilance / HDP	%	-3,2	-5,5	-5,0	-2,9	-2,7	-1,0	1,4	1,5	2,2	2,7
Běžný účet / HDP	%	-2,4	-4,8	-5,3	-5,5	-6,2	-6,0	-2,1	-4,5	-3,5	-2,8
Finanční účet / HDP	%	5,1	6,8	7,3	14,1	6,1	6,6	4,6	3,9	4,1	3,0
Zahr.zadluženost / HDP <sup>2)</sup>	%	39,5	37,3	34,5	33,0	34,7	36,4	37,9	36	34	32

<sup>1)</sup> Zahraněční zadluženost je soumou devizových a korunových pasiv bankovní soustavy (vč. ČNB), podnikové sféry a vlády vůči nerezidentům.

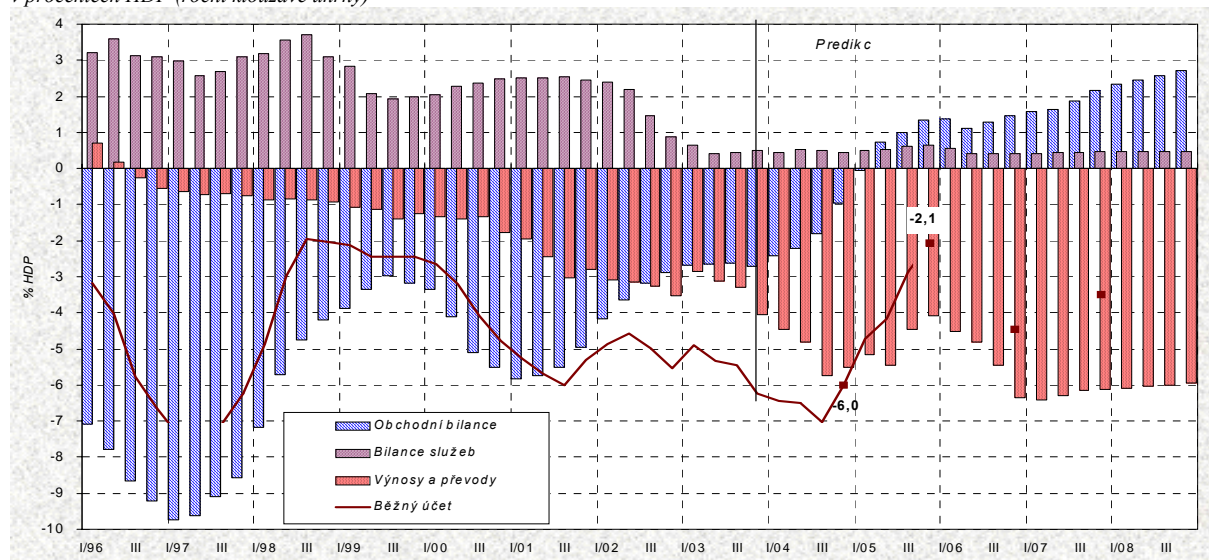
<sup>2)</sup> Podíl zahraněční zadluženosti v Kč koncem roku na HDP v Kč vytvořeném v průběhu roku.

Graf 4.4: Platební bilance  
roční klouzavé úhrny v procentech HDP

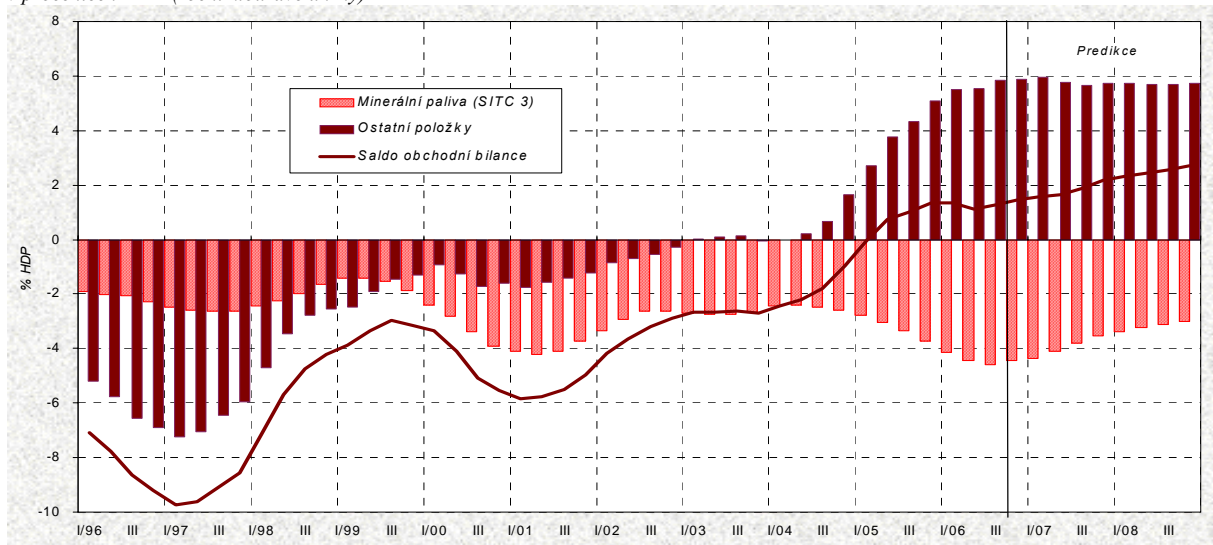


Tabulka 4.4: Platební bilance – čtvrtletní

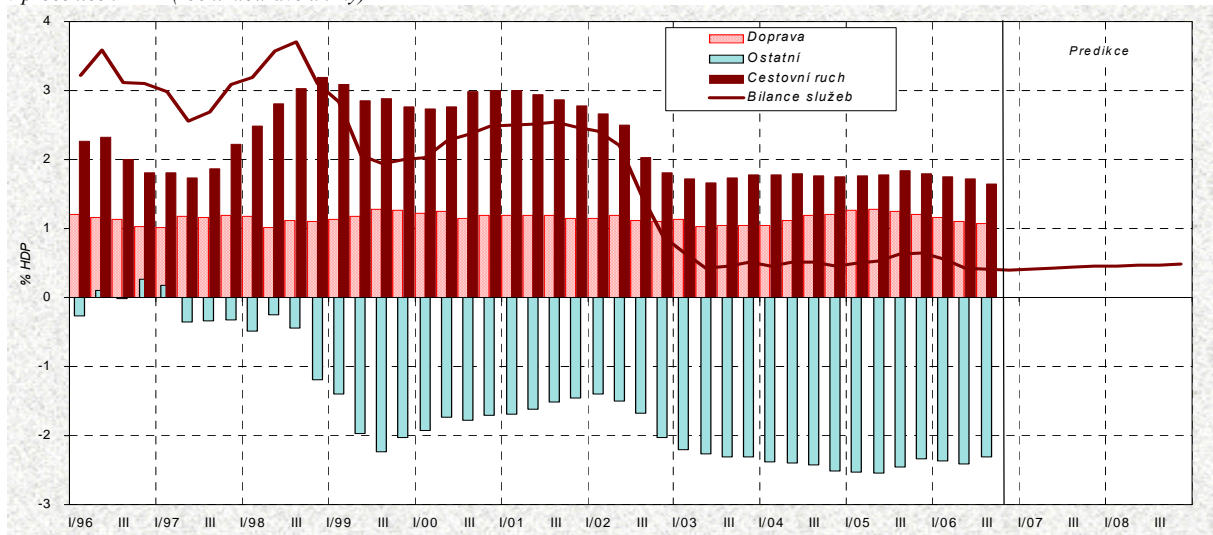
		2005				2006			
		Q1	Q2	Q3	Q4	Q1	Q2	Q3	Q4
<b>Vývoz zboží</b>	<i>mld. Kč</i>	437,7	477,3	459,5	500,7	513,2	528,3	514,9	585
	<i>st.obd.p.r.=100</i>	116,2	103,7	108,1	108,7	117,3	110,7	112,1	116,8
<b>Dovoz zboží</b>	<i>mld. Kč</i>	411,5	462,7	460,3	500,3	486,3	520,6	509,8	578
	<i>st.obd.p.r.=100</i>	109,8	98,7	106,2	106,0	118,2	112,5	110,8	115,5
<b>Obchodní bilance</b>	<i>mld. Kč</i>	26,2	14,5	-0,8	0,5	26,9	7,7	5,1	7
- minerální paliva (SITC 3)	<i>mld. Kč</i>	-20,4	-24,9	-29,5	-35,4	-35,2	-36,4	-36,7	-33
- ostatní	<i>mld. Kč</i>	46,6	39,4	28,7	35,9	62,1	44,1	41,8	41
<b>Vývoz služeb</b>	<i>mld. Kč</i>	58,1	67,6	69,4	62,9	56,7	64,3	70,8	65
	<i>st.obd.p.r.=100</i>	109,9	105,2	105,6	95,8	97,6	95,0	102,0	103,0
<b>Dovoz služeb</b>	<i>mld. Kč</i>	54,6	60,5	63,0	60,5	55,9	60,8	64,6	62
	<i>st.obd.p.r.=100</i>	107,0	104,2	100,5	94,2	102,3	100,5	102,6	103,0
<b>Bilance služeb</b>	<i>mld. Kč</i>	3,5	7,2	6,4	2,3	0,8	3,5	6,2	2
<b>Bilance výnosů</b>	<i>mld. Kč</i>	-22,7	-54,2	-36,8	-28,6	-25,6	-60,5	-56,5	-56
- náhrady zaměstnancům	<i>mld. Kč</i>	-6,1	-7,0	-7,9	-6,1	-6,9	-8,3	-9,0	-8
- investiční výnosy	<i>mld. Kč</i>	-16,6	-47,3	-28,9	-22,6	-18,7	-52,2	-47,5	-49
<b>Bilance převodů</b>	<i>mld. Kč</i>	11,8	3,2	0,6	5,2	0,2	-2,1	-3,2	1
<b>Běžný účet</b>	<i>mld. Kč</i>	18,8	-29,3	-30,5	-20,7	2,4	-51,4	-48,4	-46
<b>Kapitálový účet</b>	<i>mld. Kč</i>	1,4	1,3	0,0	2,3	2,5	-1,6	2,2	.
<b>Finanční účet</b>	<i>mld. Kč</i>	-9,6	102,7	30,0	14,9	-2,1	33,4	45,9	48
- přímé zahraniční investice	<i>mld. Kč</i>	32,0	134,6	42,6	33,5	18,4	26,9	39,1	.
- portfoliové investice	<i>mld. Kč</i>	-20,5	0,1	-33,0	-18,5	-5,5	-35,3	-11,1	.
- deriváty	<i>mld. Kč</i>	1,1	-0,4	-2,8	-0,7	-1,6	2,2	-1,9	.
- ostatní investice	<i>mld. Kč</i>	-22,3	-31,6	23,3	0,6	-13,5	39,6	19,8	.
<b>Změna devizových rezerv</b>	<i>mld. Kč</i>	3,2	83,7	2,7	3,3	0,7	-1,0	2,5	.
<b>Devizové rezervy ČNB</b>	<i>mld. USD koncem obd.</i>	27,5	30,1	29,9	29,6	29,7	30,4	30,8	31,3
<b>Zahraniční zadluženost</b>	<i>mld. USD koncem obd.</i>	44,5	43,2	45,4	45,8	46,1	50,8	51,9	53

Graf 4.5: Běžný účet platební bilance  
v procentech HDP (roční klouzavé úhrny)

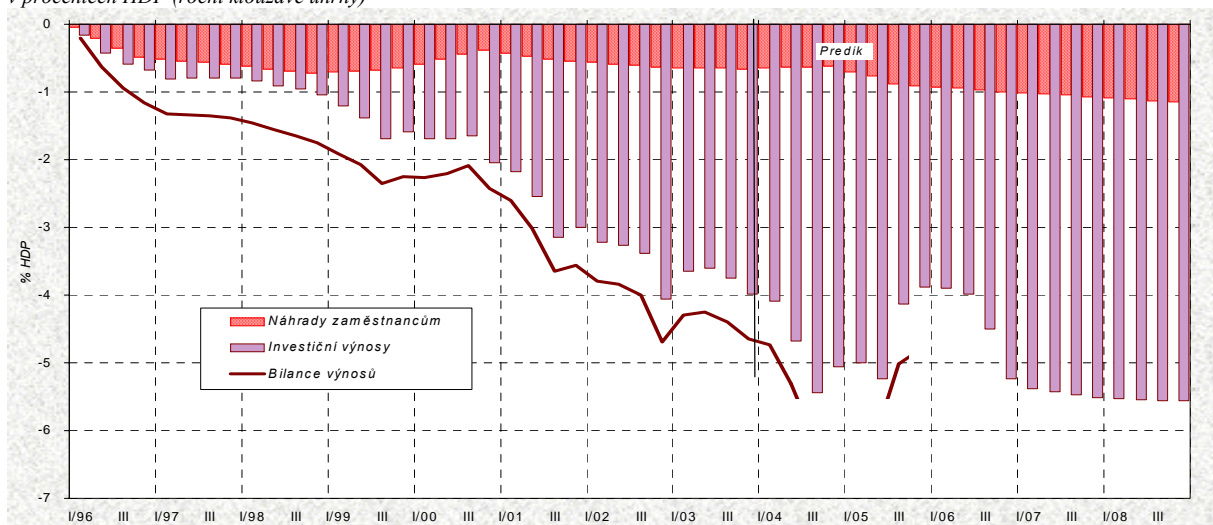
Graf 4.6: **Obchodní bilance**  
v procentech HDP (roční klouzavé úhrny)



Graf 4.7: **Bilance služeb**  
v procentech HDP (roční klouzavé úhrny)



Graf 4.8: **Bilance výnosů**  
v procentech HDP (roční klouzavé úhrny)



Tabulka 4.5: Rozklad vývozu zboží – roční

		1999	2000	2001	2002	2003	2004	2005	2006	2007	2008
									<i>Odhad</i>	<i>Predikce</i>	<i>Výhled</i>
Exportní trhy <sup>1)</sup>	<i>průměr 2000=100</i>	90,6	100,0	102,9	104,0	109,8	118,5	128,4	143	155	168
	<i>předch.r.=100</i>	<b>106,4</b>	<b>110,3</b>	<b>102,9</b>	<b>101,0</b>	<b>105,6</b>	<b>107,9</b>	<b>108,3</b>	<b>111,5</b>	<b>108,0</b>	<b>108,6</b>
Exportní výkonnost <sup>2)</sup>	<i>průměr 2000=100</i>	92,2	100,0	110,8	116,2	120,2	137,0	141,2	147	152	157
	<i>předch.r.=100</i>	<b>102,3</b>	<b>108,4</b>	<b>110,8</b>	<b>104,8</b>	<b>103,5</b>	<b>114,0</b>	<b>103,0</b>	<b>103,8</b>	<b>103,5</b>	<b>103,3</b>
Export reálně	<i>průměr 2000=100</i>	83,6	100,0	114,1	120,8	132,0	162,4	181,2	210	235	263
	<i>předch.r.=100</i>	<b>108,9</b>	<b>119,6</b>	<b>114,1</b>	<b>105,9</b>	<b>109,3</b>	<b>123,0</b>	<b>111,6</b>	<b>115,8</b>	<b>111,8</b>	<b>112,1</b>
Směnný kurz <sup>3)</sup>	<i>průměr 2000=100</i>	101,4	100,0	95,8	85,9	86,2	85,9	81,0	77	75	74
	<i>předch.r.=100</i>	<b>96,8</b>	<b>98,6</b>	<b>95,8</b>	<b>89,6</b>	<b>100,4</b>	<b>99,7</b>	<b>94,2</b>	<b>95,3</b>	<b>97,2</b>	<b>98,1</b>
Dosažované ceny na zahr.trzích <sup>4)</sup>	<i>průměr 2000=100</i>	95,6	100,0	103,7	107,9	107,5	110,1	113,6	118	120	122
	<i>předch.r.=100</i>	<b>103,4</b>	<b>104,6</b>	<b>103,7</b>	<b>104,1</b>	<b>99,6</b>	<b>102,5</b>	<b>103,2</b>	<b>103,9</b>	<b>101,7</b>	<b>101,3</b>
Deflátor exportu	<i>průměr 2000=100</i>	97,0	100,0	99,3	92,7	92,7	94,6	92,0	91	90	89
	<i>předch.r.=100</i>	<b>100,0</b>	<b>103,1</b>	<b>99,3</b>	<b>93,3</b>	<b>100,0</b>	<b>102,1</b>	<b>97,2</b>	<b>99,1</b>	<b>98,8</b>	<b>99,4</b>
Export nominálně	<i>průměr 2000=100</i>	81,1	100,0	113,2	111,9	122,3	153,7	166,7	191	211	235
	<i>předch.r.=100</i>	<b>108,9</b>	<b>123,4</b>	<b>113,2</b>	<b>98,8</b>	<b>109,3</b>	<b>125,7</b>	<b>108,5</b>	<b>114,7</b>	<b>110,5</b>	<b>111,5</b>

<sup>1)</sup> Index vyjadřující vážený průměr dovozů zboží sedmi nejvýznamnějších obchodních partnerů ČR, jimiž jsou od roku 1998 stabilně Německo, Slovensko, Rakousko, Británie, Polsko, Francie a Itálie.

<sup>2)</sup> Index vyjadřující změnu podílu ČR na exportních trzích. Tento ukazatel vystihuje konkurenceschopnost českých výrobců na zahraničních trzích.

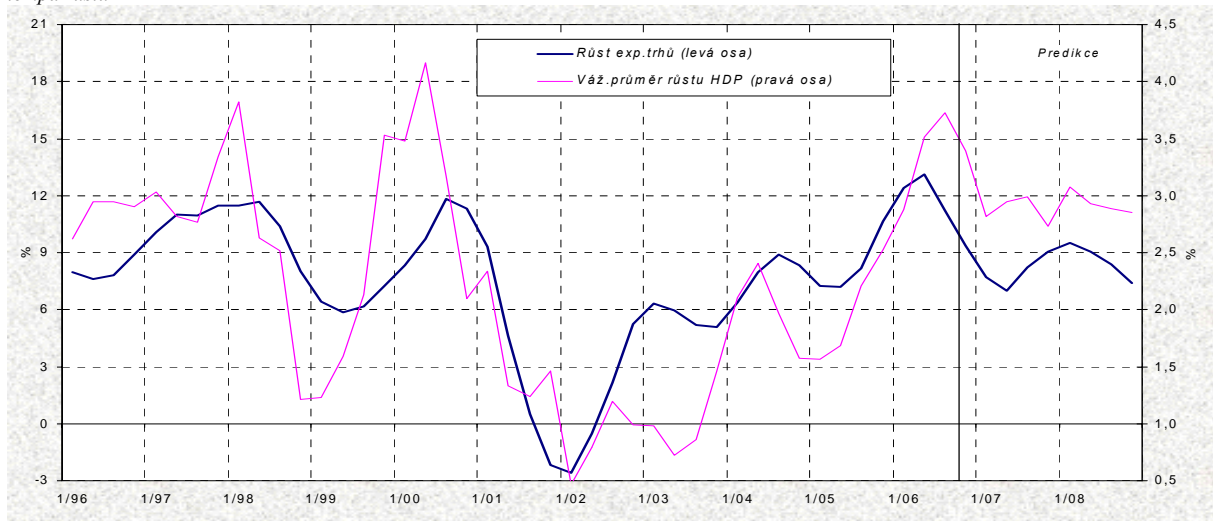
<sup>3)</sup> Převrácená hodnota nominálního efektivního směnného kurzu z tabulky 4.1.

<sup>4)</sup> Index vyjadřující změnu dosažovaných cen na exportních trzích v příslušných měnách.

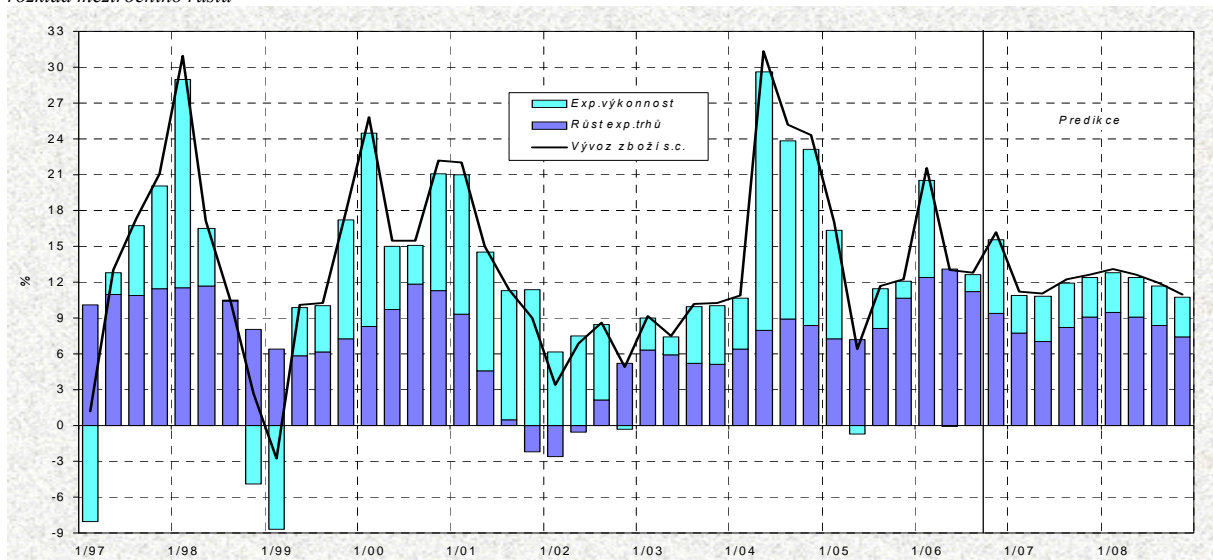
Tabulka 4.6: Rozklad vývozu zboží – čtvrtletní

		2005				2006			
		Q1	Q2	Q3	Q4	Q1	Q2	Q3	Q4
									<i>Odhad</i>
Exportní trhy	<i>průměr 2000=100</i>	123,2	126,0	129,8	134,5	138,5	142,5	144,4	147
	<i>st.obd.p.r.=100</i>	<b>107,2</b>	<b>107,2</b>	<b>108,2</b>	<b>110,7</b>	<b>112,4</b>	<b>113,1</b>	<b>111,2</b>	<b>109,4</b>
Exportní výkonnost	<i>průměr 2000=100</i>	135,0	145,9	137,5	145,9	146,0	145,8	139,5	155
	<i>st.obd.p.r.=100</i>	<b>109,1</b>	<b>99,3</b>	<b>103,3</b>	<b>101,4</b>	<b>108,1</b>	<b>99,9</b>	<b>101,4</b>	<b>106,2</b>
Export reálně	<i>průměr 2000=100</i>	166,3	183,8	178,6	196,3	202,1	207,8	201,4	228
	<i>st.obd.p.r.=100</i>	<b>117,0</b>	<b>106,4</b>	<b>111,7</b>	<b>112,2</b>	<b>121,5</b>	<b>113,0</b>	<b>112,8</b>	<b>116,2</b>
Směnný kurz	<i>průměr 2000=100</i>	81,3	81,7	80,8	80,1	78,3	77,3	77,0	76
	<i>st.obd.p.r.=100</i>	<b>92,3</b>	<b>94,5</b>	<b>94,7</b>	<b>95,5</b>	<b>96,4</b>	<b>94,6</b>	<b>95,3</b>	<b>95,1</b>
Dosažované ceny na zahr. trzích	<i>průměr 2000=100</i>	113,8	113,2	113,3	114,1	115,7	117,4	118,5	121
	<i>st.obd.p.r.=100</i>	<b>106,0</b>	<b>103,0</b>	<b>101,9</b>	<b>101,8</b>	<b>101,7</b>	<b>103,7</b>	<b>104,5</b>	<b>105,8</b>
Deflátor exportu	<i>průměr 2000=100</i>	92,5	92,5	91,6	91,4	90,6	90,7	91,3	92
	<i>st.obd.p.r.=100</i>	<b>97,8</b>	<b>97,3</b>	<b>96,5</b>	<b>97,2</b>	<b>98,0</b>	<b>98,1</b>	<b>99,6</b>	<b>100,6</b>
Export nominálně	<i>průměr 2000=100</i>	153,8	170,0	163,6	179,4	183,1	188,5	183,7	210
	<i>st.obd.p.r.=100</i>	<b>114,5</b>	<b>103,5</b>	<b>107,8</b>	<b>109,1</b>	<b>119,1</b>	<b>110,9</b>	<b>112,3</b>	<b>116,8</b>

Graf 4.9: HDP a dovoz zboží partnerských zemí  
tempa růstu



Graf 4.10: Vývoz zboží reálně  
rozklad meziročního růstu



Graf 4.11: Deflátor vývozu zboží  
rozklad meziročního růstu

