

2. Ceny zboží a služeb

Prameny kapitoly 2: ČSÚ, propočty MF ČR.

Tabulka 2.1: Ceny zboží a služeb – roční

		1999	2000	2001	2002	2003	2004	2005	2006	2007	2008
									<i>Odhad</i>	<i>Predikce</i>	<i>Výhled</i>
Spotřebitelské ceny											
průměr roku	<i>průměr 2000=100</i>	96,2	100,0	104,7	106,6	106,7	109,7	111,7	114,5	117,3	120,9
- průměrná míra inflace	<i>růst v %</i>	2,1	3,9	4,7	1,8	0,1	2,8	1,9	2,5	2,4	3,0
koncem roku	<i>průměr 2000=100</i>	97,3	101,2	105,3	105,9	107,0	110,0	112,4	114,4	117,9	121,1
- zvýšení cen v průběhu roku	<i>růst v %</i>	2,5	4,0	4,1	0,6	1,0	2,8	2,2	1,7	3,1	2,7
- z toho příspevek administrativních¹⁾ opatření	<i>proc. body</i>	1,4	1,8	2,3	0,7	0,3	1,7	1,9	0,8	1,9	1,6
HICP²⁾	<i>průměr 2005=100</i>	87,1	90,6	94,7	96,1	96,0	98,4	100,0	102,1	104,1	107,0
	<i>růst v %</i>	1,8	3,9	4,5	1,4	-0,1	2,6	1,6	2,1	2,0	2,7
Ceny průmyslových výrobců											
průměr roku	<i>průměr 2000=100</i>	95,3	100,0	102,8	102,3	101,9	107,7	110,9	112,7	114,9	116,7
	<i>předch.r.=100</i>	101,0	104,9	102,9	99,5	99,7	105,7	103,0	101,6	102,0	101,6
Deflátoři											
HDP	<i>průměr 2000=100</i>	98,5	100,0	104,9	107,8	108,8	112,7	113,5	115,4	118,2	121,6
	<i>předch.r.=100</i>	102,8	101,5	104,9	102,8	100,9	103,5	100,7	101,7	102,5	102,9
Domácí konečné užití	<i>průměr 2000=100</i>	96,7	100,0	103,1	103,6	104,2	107,6	109,7	112,4	115,0	117,9
	<i>předch.r.=100</i>	103,1	103,4	103,1	100,5	100,6	103,2	102,0	102,4	102,3	102,5
Spotřeba domácností (vč. NZI)	<i>průměr 2000=100</i>	97,0	100,0	103,9	105,2	104,8	108,0	109,9	112,5	115,1	118,6
	<i>předch.r.=100</i>	101,9	103,1	103,9	101,2	99,6	103,0	101,7	102,4	102,3	103,0
Spotřeba vlády	<i>průměr 2000=100</i>	96,2	100,0	104,0	107,8	110,5	118,0	124,2	129,2	133,9	139,2
	<i>předch.r.=100</i>	106,3	103,9	104,0	103,7	102,4	106,9	105,2	104,1	103,6	104,0
Tvorba fixního kapitálu	<i>průměr 2000=100</i>	96,4	100,0	101,0	98,8	99,8	101,0	101,3	102,4	103,4	103,9
	<i>předch.r.=100</i>	103,3	103,7	101,0	97,8	101,0	101,3	100,3	101,1	100,9	100,5
Vývoz zboží a služeb	<i>průměr 2000=100</i>	96,9	100,0	99,7	94,2	94,3	96,6	94,4	93,7	92,7	92,3
	<i>předch.r.=100</i>	101,1	103,2	99,7	94,5	100,1	102,5	97,7	99,2	99,0	99,6
Dovoz zboží a služeb	<i>průměr 2000=100</i>	94,2	100,0	97,4	89,2	88,8	90,6	90,1	90,2	89,0	88,1
	<i>předch.r.=100</i>	101,7	106,1	97,4	91,6	99,6	102,0	99,4	100,1	98,7	99,0
Směnné relace	<i>průměr 2000=100</i>	102,9	100,0	102,4	105,6	106,2	106,6	104,8	103,8	104,1	104,7
	<i>předch.r.=100</i>	99,5	97,2	102,4	103,2	100,5	100,4	98,3	99,1	100,3	100,6

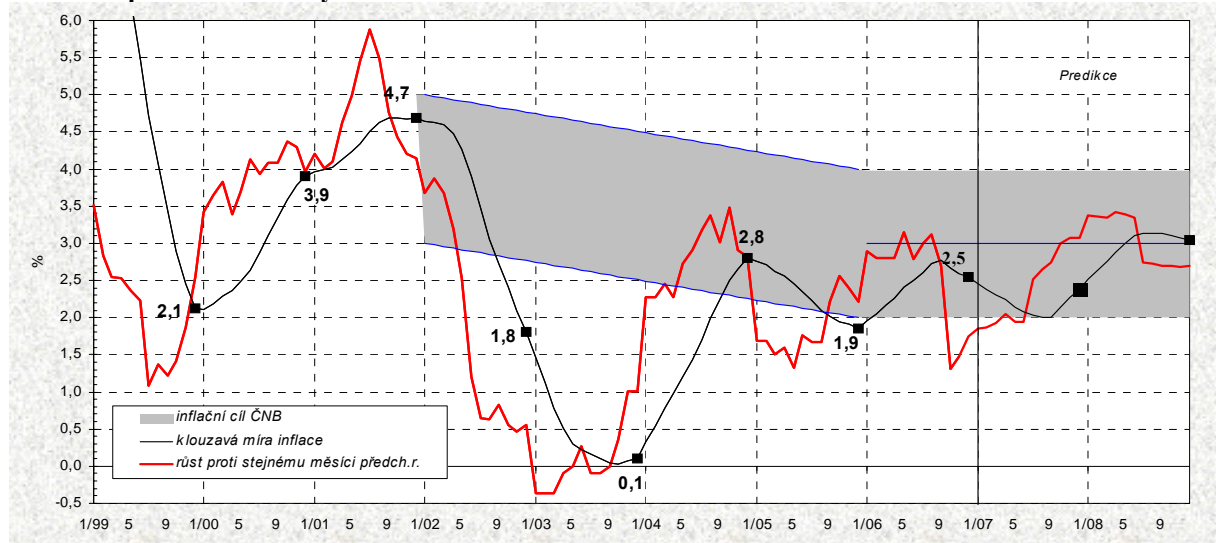
¹⁾ Změna regulovaných maximálních nebo věcně usměrňovaných cen a nepřímých daní.

²⁾ HICP – harmonizovaný index spotřebitelských cen. Slouží mimo jiné k posouzení cenové stability podle Maastrichtských kritérií.

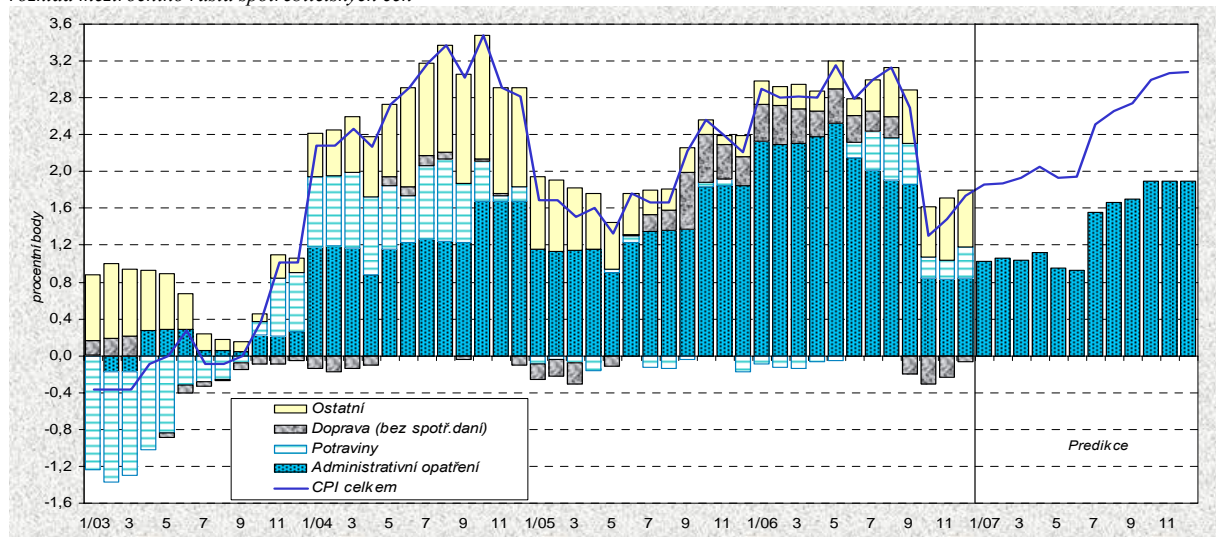
Tabulka 2.2: Ceny zboží a služeb – čtvrtletní průměr období

		2005				2006			
		Q1	Q2	Q3	Q4	Q1	Q2	Q3	Q4
									<i>Odhad</i>
Spotřebitelské ceny	<i>průměr 2000=100</i>	110,9	111,3	112,0	112,6	114,0	114,6	115,3	114,3
	<i>st.obd.p.r.=100</i>	101,6	101,6	101,9	102,4	102,8	102,9	102,9	101,5
HICP	<i>průměr 2005=100</i>	99,2	99,7	100,4	100,8	101,6	102,1	102,8	101,9
	<i>st.obd.p.r.=100</i>	101,4	101,2	101,6	102,2	102,4	102,5	102,4	101,0
Ceny průmyslových výrobců	<i>průměr 2000=100</i>	111,2	110,9	110,7	110,9	111,6	112,4	113,4	113,3
	<i>st.obd.p.r.=100</i>	106,9	104,1	101,3	100,0	100,3	101,3	102,5	102,2
Deflátoři	<i>průměr 2000=100</i>	113,1	113,2	113,0	114,6	113,7	114,6	115,7	117,3
	<i>st.obd.p.r.=100</i>	101,7	100,3	100,3	100,6	100,5	101,3	102,4	102,4
Deflátoři domácího konečného užití	<i>průměr 2000=100</i>	108,3	109,2	109,8	111,5	111,0	111,9	112,6	114,0
	<i>st.obd.p.r.=100</i>	102,2	101,6	101,8	102,4	102,5	102,5	102,5	102,2

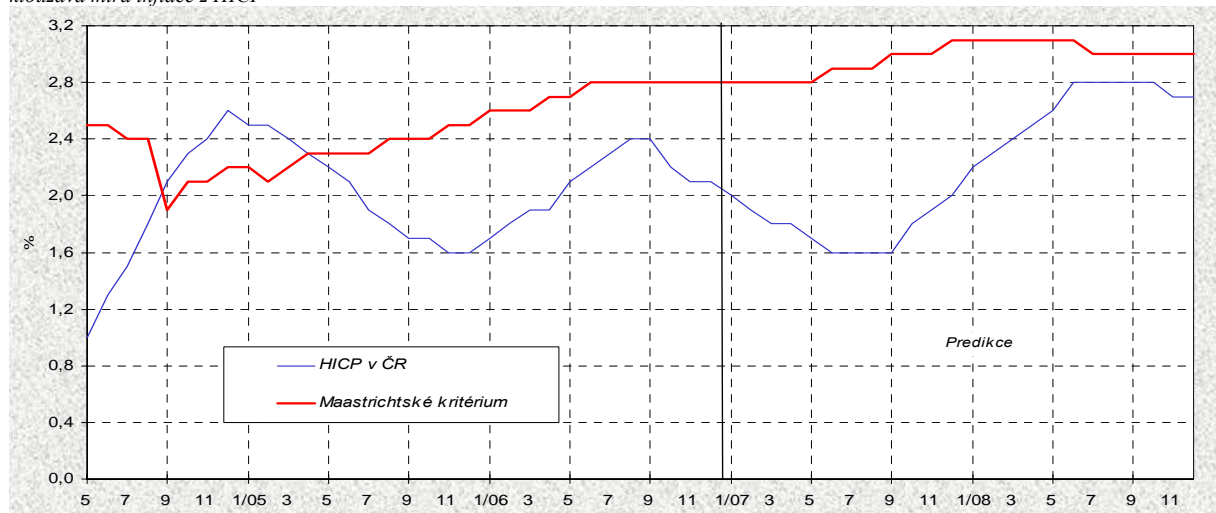
Graf 2.1: Spotřebitelské ceny



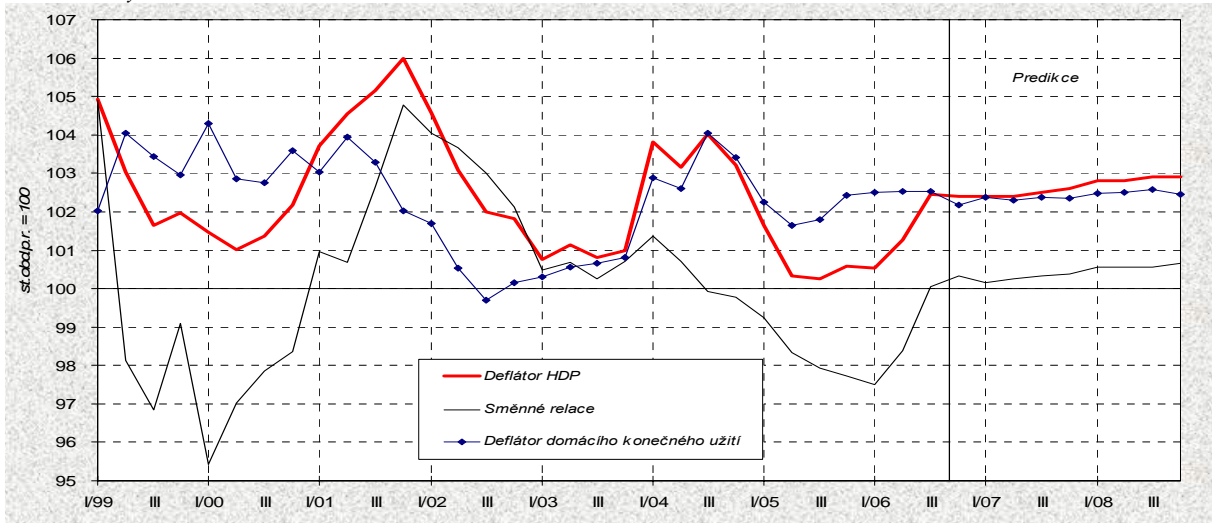
Graf 2.2: Spotřebitelské ceny
rozklad meziročního růstu spotřebitelských cen



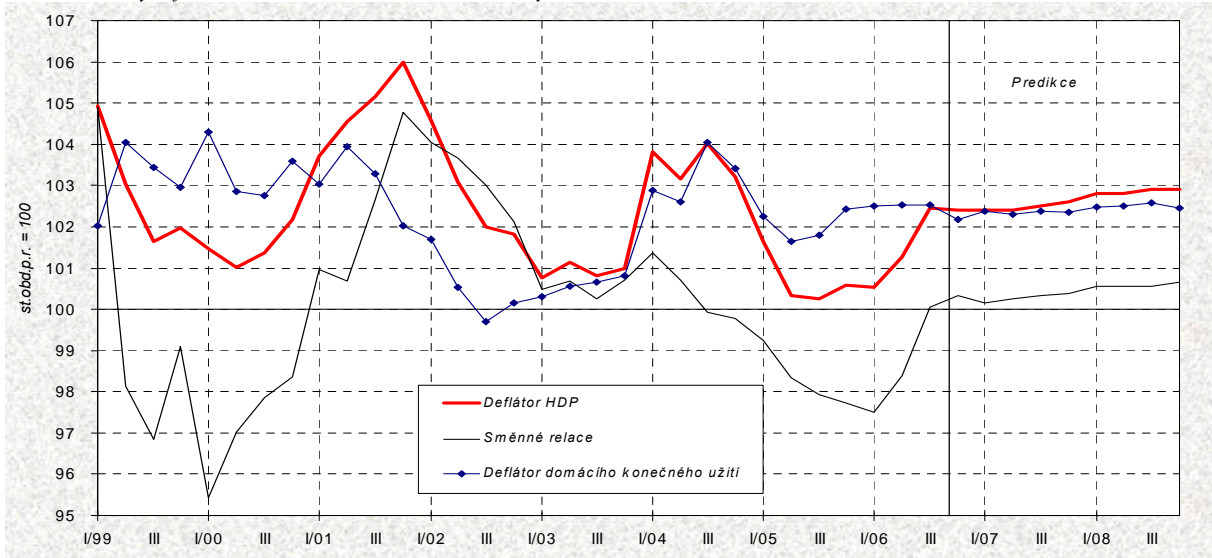
Graf 2.3: HICP a Maastrichtské kritérium inflace
klouzavá míra inflace z HICP



Graf 2.4: Cenové okruhy
meziroční růsty cen



Graf 2.5: Deflátor HDP
meziroční indexy deflátoru domácího konečného užití a směnných relací



Graf 2.6: Směnné relace

