

## 4. Vztahy k zahraničí

Prameny kapitoly 4: ČNB, ČSÚ, propočty MF ČR.

Tabulka 4.1: Směnné kurzy – roční

		1998	1999	2000	2001	2002	2003	2004	2005	2006	2007
									Odhad	Predikce	Predikce
<b>Směnné kurzy nominální:</b>											
<b>CZK / EUR <sup>1)</sup></b>	<i>roční průměr</i>	<b>36,16</b>	<b>36,88</b>	<b>35,61</b>	<b>34,08</b>	<b>30,81</b>	<b>31,84</b>	<b>31,90</b>	<b>29,78</b>	<b>28,4</b>	<b>27,9</b>
	<i>index zhodnocení předch.r.=100</i>	99,0	98,1	103,6	104,5	110,6	96,8	99,8	107,1	105,0	101,5
<b>CZK / USD</b>	<i>roční průměr</i>	<b>32,27</b>	<b>34,60</b>	<b>38,59</b>	<b>38,04</b>	<b>32,74</b>	<b>28,23</b>	<b>25,70</b>	<b>23,95</b>	<b>22,9</b>	<b>22,3</b>
	<i>index zhodnocení předch.r.=100</i>	98,3	93,3	89,7	101,5	116,2	116,0	109,8	107,3	104,6	102,4
<b>Nom. efektivní směnný kurz</b>	<i>průměr 2000=100</i>	<b>95,7</b>	<b>98,6</b>	<b>100,0</b>	<b>104,4</b>	<b>116,5</b>	<b>116,0</b>	<b>116,4</b>	<b>123,5</b>	<b>129</b>	<b>132</b>
	<i>index zhodnocení předch.r.=100</i>	101,5	103,0	101,4	104,4	111,6	99,5	100,4	106,1	104,8	101,7
<b>Reálný směnný kurz <sup>2)</sup></b>											
<b>vůči Německu</b>	<i>průměr 2000=100</i>	<b>94,8</b>	<b>94,5</b>	<b>100,0</b>	<b>108,2</b>	<b>121,4</b>	<b>117,3</b>	<b>120,3</b>	<b>129,5</b>	<b>137</b>	<b>141</b>
	<i>index zhodnocení předch.r.=100</i>	110,2	99,6	105,8	108,2	112,2	96,7	102,6	107,6	105,8	103,2

<sup>1)</sup> Do roku 1998 směnný kurz CZK/ECU.

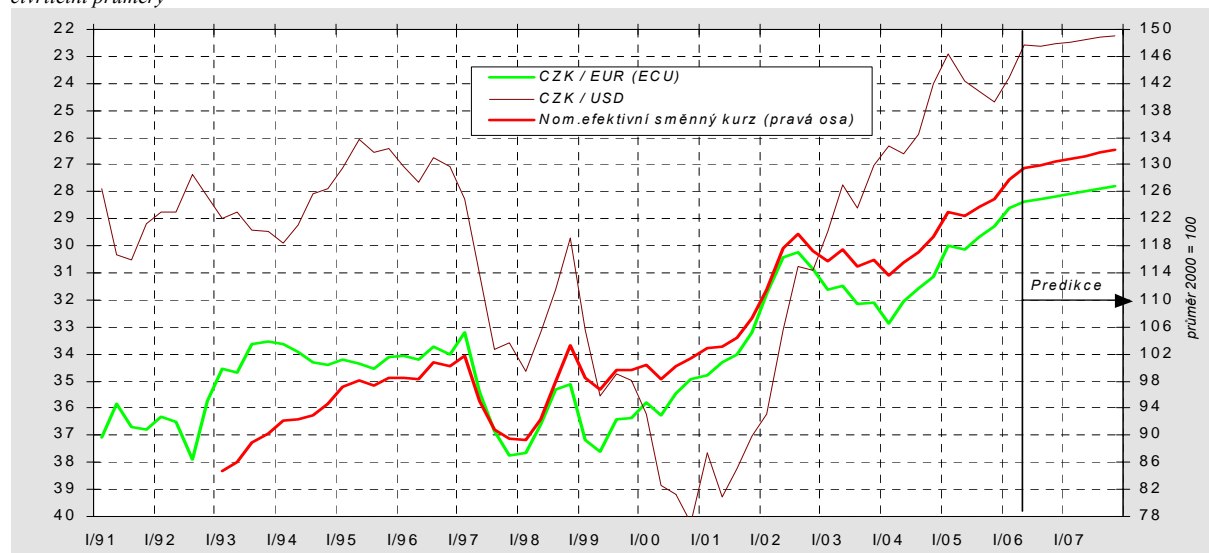
<sup>2)</sup> Index popisuje meziroční reálné zhodnocení CZK proti EUR v Německu, deflováno deflátory HDP.

Tabulka 4.2: Směnné kurzy – čtvrtletní

		2005				2006			
		Q1	Q2	Q3	Q4	Q1	Q2	Q3	Q4
						Odhad	Predikce	Predikce	Predikce
<b>Směnné kurzy nominální:</b>									
<b>CZK / EUR</b>		<b>30,01</b>	<b>30,13</b>	<b>29,68</b>	<b>29,30</b>	<b>28,60</b>	<b>28,4</b>	<b>28,3</b>	<b>28,2</b>
	<i>index zhodnocení st.obd.p.r.=100</i>	109,5	106,4	106,4	106,2	104,9	106,1	104,9	104,0
<b>CZK / USD</b>		<b>22,90</b>	<b>23,94</b>	<b>24,31</b>	<b>24,66</b>	<b>23,79</b>	<b>22,6</b>	<b>22,6</b>	<b>22,5</b>
	<i>index zhodnocení st.obd.p.r.=100</i>	114,9	111,1	106,4	97,4	96,3	106,0	107,4	109,4
<b>Nominální efektivní směnný kurz</b>	<i>průměr 2000=100</i>	<b>123,1</b>	<b>122,4</b>	<b>123,7</b>	<b>124,9</b>	<b>127,7</b>	<b>130</b>	<b>130</b>	<b>130</b>
	<i>index zhodnocení st.obd.p.r.=100</i>	108,4	105,9	105,6	104,7	103,8	105,8	105,0	104,4
<b>Reálný směnný kurz</b>									
<b>vůči Německu</b>	<i>průměr 2000 = 100</i>	<b>128,1</b>	<b>127,8</b>	<b>129,7</b>	<b>132,6</b>	<b>135,2</b>	<b>136</b>	<b>137</b>	<b>140</b>
	<i>index zhodnocení st.obd.p.r.=100</i>	110,8	106,6	106,8	106,5	105,6	106,5	105,7	105,4

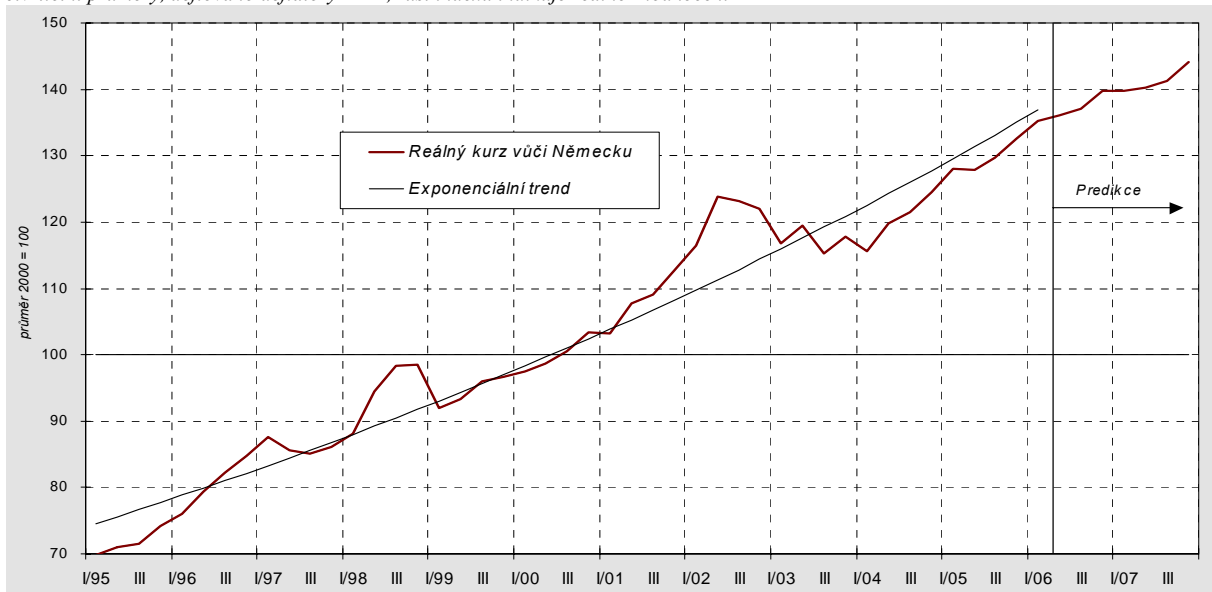
Graf 4.1: Nominální směnné kurzy

čtvrtletní průměry



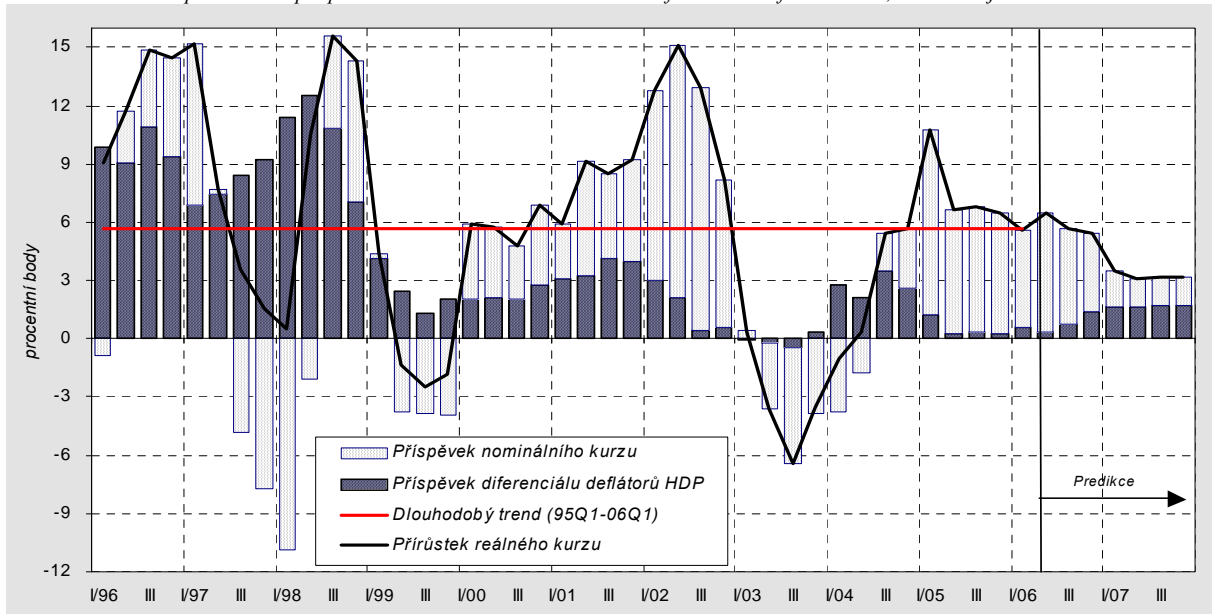
Graf 4.2: Reálný směnný kurz vůči Německu

čtvrtletní průměry, deflováno deflátory HDP, růst indexů indikuje reálné zhodnocení



Graf 4.3: Reálný směnný kurz vůči Německu

rozklad meziročního přírůstku na příspěvek nominálního kurzu a cenového diferenciálu deflátorů HDP, růst indikuje reálné zhodnocení



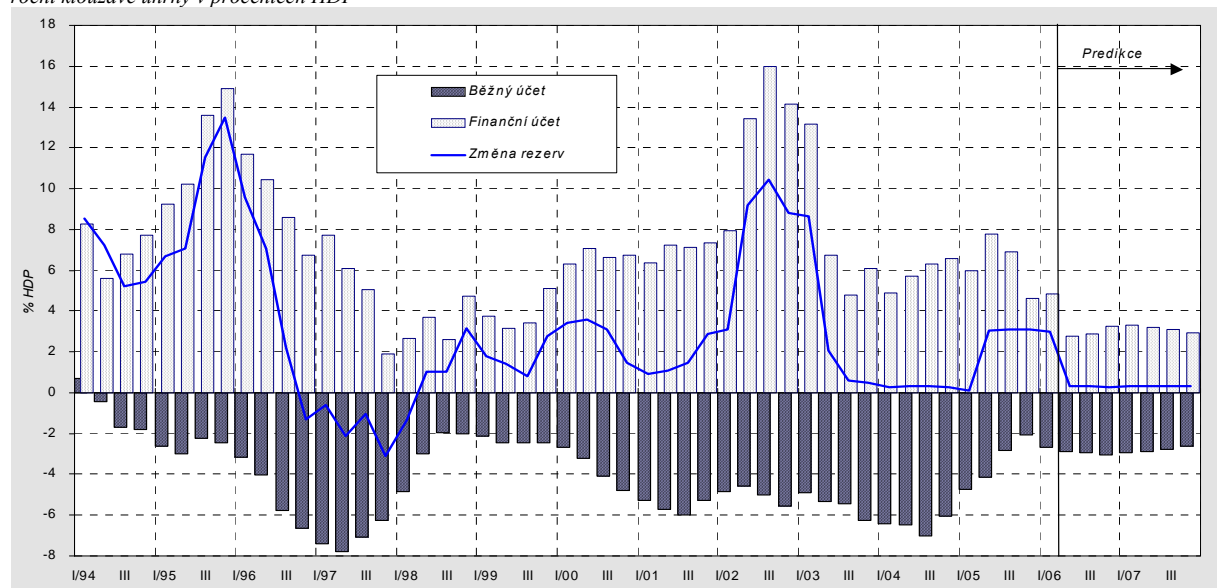
Tabulka 4.3: Platební bilance – roční

		1998	1999	2000	2001	2002	2003	2004	2005	2006	2007
										Predikce	Predikce
Vývoz zboží	m ld. Kč	834,2	908,8	1121,1	1269,6	1254,4	1370,9	1722,7	1875,2	2104	2344
	předch.r.=100	117,6	108,9	123,4	113,2	98,8	109,3	125,7	108,9	112,2	111,4
Dovoz zboží	m ld. Kč	918,2	974,6	1241,9	1386,3	1325,7	1440,7	1749,1	1834,9	2047	2269
	předch.r.=100	106,2	106,1	127,4	111,6	95,6	108,7	121,4	104,9	111,5	110,9
Obchodní bilance	m ld. Kč	-84,0	-65,8	-120,8	-116,7	-71,3	-69,8	-26,4	40,4	58	75
z toho:											
- minerální paliva (SITC 3)	m ld. Kč	-33,2	-38,8	-85,7	-87,6	-64,3	-68,4	-72,2	-112,6	-148	-147
- ostatní	m ld. Kč	-50,8	-27,0	-35,1	-29,1	-7,0	-1,4	45,8	153,0	205	222
Vývoz služeb	m ld. Kč	246,7	243,9	264,8	269,7	231,1	219,2	248,5	258,0	259	272
	předch.r.=100	108,6	98,8	108,6	101,8	85,7	94,8	113,4	103,8	100,5	105,0
Dovoz služeb	m ld. Kč	184,8	202,3	210,2	211,7	209,3	205,9	236,0	238,6	245	255
	předch.r.=100	107,9	109,5	103,9	100,7	98,9	98,4	114,6	101,1	102,8	104,0
Bilance služeb	m ld. Kč	61,9	41,5	54,6	58,0	21,9	13,2	12,5	19,4	14	17
Bilance výnosů	m ld. Kč	-35,1	-46,7	-53,0	-83,5	-115,6	-119,9	-157,8	-142,3	-182	-210
z toho:											
- náhrady zaměstnancům	m ld. Kč	-14,4	-13,6	-8,3	-12,8	-15,5	-17,0	-17,1	-27,0	-32	-42
- investiční výnosy	m ld. Kč	-20,7	-33,1	-44,7	-70,7	-100,1	-102,8	-140,7	-115,4	-150	-168
Bilance převodů	m ld. Kč	16,7	20,4	14,4	17,8	28,7	15,8	4,3	20,9	12	28
Běžný účet	m ld. Kč	-40,5	-50,6	-104,9	-124,5	-136,4	-160,6	-167,3	-61,7	-97	-90
Kapitálový účet	m ld. Kč	0,1	-0,1	-0,2	-0,3	-0,1	-0,1	-14,0	5,1	.	.
Finanční účet	m ld. Kč	94,3	106,6	148,0	172,8	347,8	157,1	183,7	137,9	104	100
- přímé zahraniční investice	m ld. Kč	115,9	215,7	190,8	208,3	270,9	53,5	101,8	242,7	.	.
- portfoliové investice	m ld. Kč	34,5	-48,3	-68,2	34,9	-46,7	-35,7	59,4	-72,0	.	.
- deriváty	m ld. Kč	.	.	-1,4	-3,2	-4,3	3,9	-3,2	-2,8	.	.
- ostatní investice	m ld. Kč	-56,1	-60,9	26,9	-67,1	127,9	135,5	25,7	-30,0	.	.
Změna devizových rezerv	m ld. Kč	62,6	57,1	31,6	67,2	216,9	12,9	6,8	92,9	.	.
Devizové rezervy ČNB	n ld. USD k. r.	12,6	12,8	13,1	14,5	23,7	27,0	28,4	29,6	31	31
Zahraněční zadluženost <sup>1)</sup>	n ld. USD k. r.	24,3	22,9	21,6	22,4	27,0	34,9	45,2	45,8	48	50
Obchodní bilance / HDP	%	-4,2	-3,2	-5,5	-5,0	-2,9	-2,7	-1,0	1,4	1,8	2,2
Běžný účet / HDP	%	-2,0	-2,4	-4,8	-5,3	-5,5	-6,2	-6,0	-2,1	-3,0	-2,6
Finanční účet / HDP	%	4,7	5,1	6,8	7,3	14,1	6,1	6,6	4,6	3,3	2,9
Zahr.zadluženost / HDP <sup>2)</sup>	%	3,6,4	3,9,5	3,7,3	3,4,5	3,3,0	3,4,7	3,6,4	3,7,8	3,4	3,2

<sup>1)</sup> Zahraněční zadluženost je soumou devizových a korunových pasiv bankovní soustavy (vč. ČNB), podnikové sféry a vlády vůči nerezidentům.

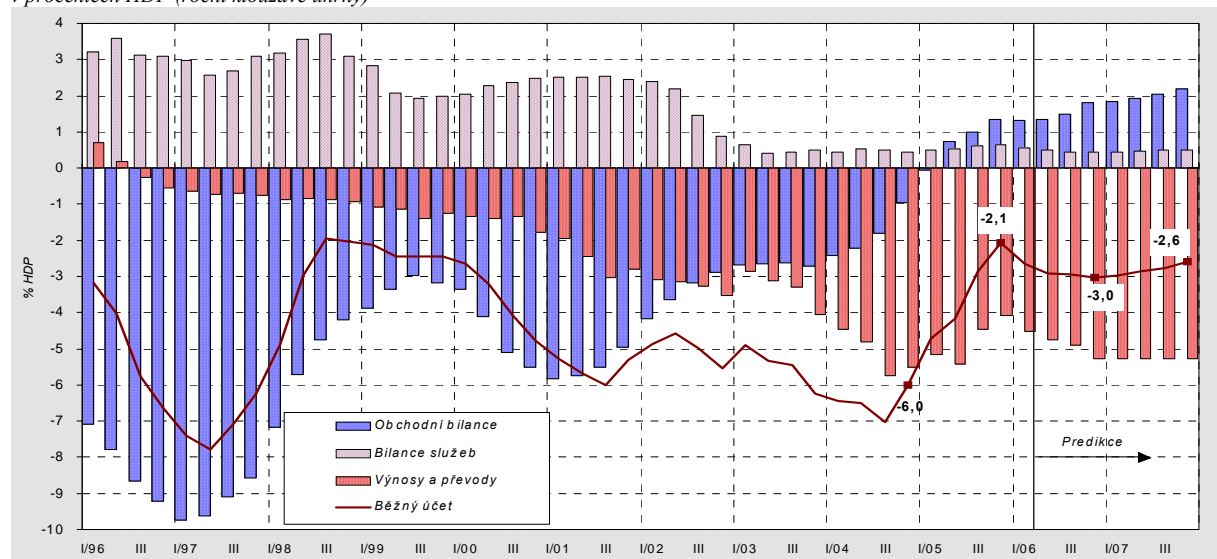
<sup>2)</sup> Podíl zahraniční zadluženosti v Kč koncem roku na HDP v Kč vytvořeném v průběhu roku.

Graf 4.4: Platební bilance  
roční klouzavé úhrny v procentech HDP

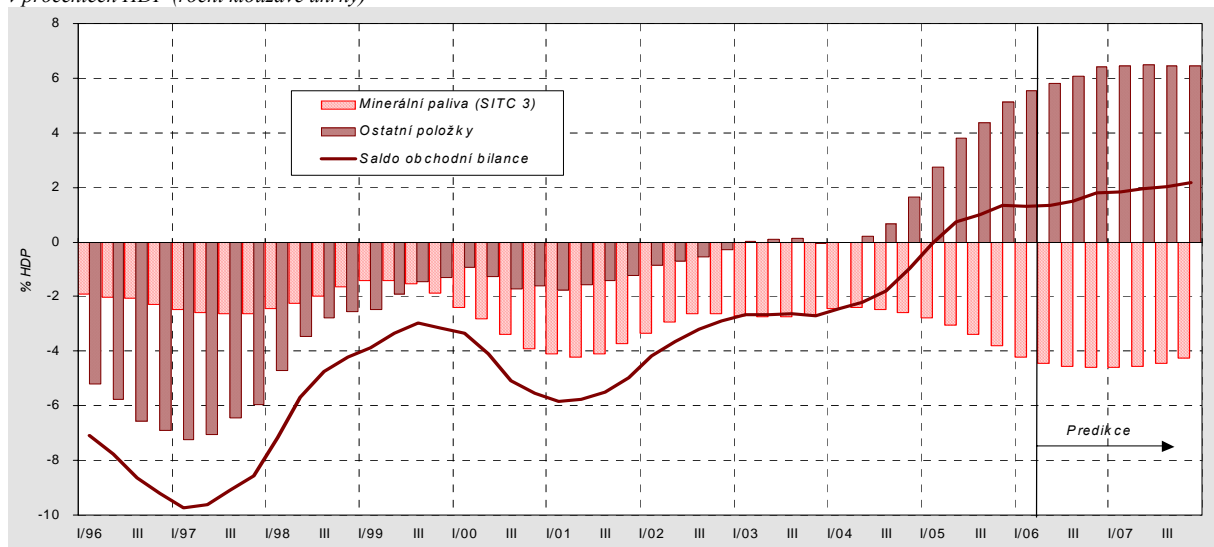


Tabulka 4.4: Platební bilance – čtvrtletní

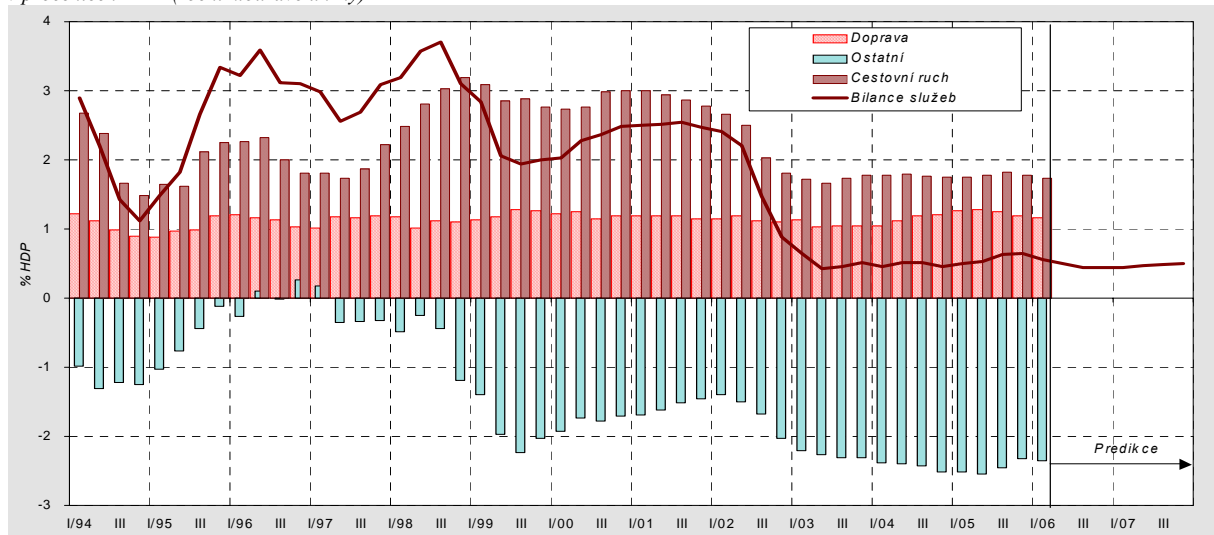
		2005				2006			
		Q1	Q2	Q3	Q4	Q1	Q2	Q3	Q4
						<i>Odhad</i>	<i>Predikce</i>	<i>Predikce</i>	
Vývoz zboží	<i>m ld. Kč</i>	437,7	477,3	459,5	500,7	509,8	527	509	559
	<i>st.obd.p.r.=100</i>	116,2	103,7	108,1	108,7	116,5	110,5	110,7	111,6
Dovoz zboží	<i>m ld. Kč</i>	411,5	462,7	460,3	500,3	484,3	511	504	548
	<i>st.obd.p.r.=100</i>	109,8	98,7	106,2	106,0	117,7	110,4	109,5	109,5
Obchodní bilance	<i>m ld. Kč</i>	26,2	14,5	-0,8	0,5	25,5	17	5	11
- minerální paliva (SITC 3)	<i>m ld. Kč</i>	-20,6	-25,3	-30,0	-36,6	-36,1	-35	-36	-41
- ostatní	<i>m ld. Kč</i>	46,8	39,9	29,2	37,1	61,6	51	41	52
Vývoz služeb	<i>m ld. Kč</i>	58,1	67,6	69,4	62,9	56,7	68	70	65
	<i>st.obd.p.r.=100</i>	109,9	105,2	105,6	95,8	97,6	100,0	101,0	103,0
Dovoz služeb	<i>m ld. Kč</i>	54,6	60,5	63,0	60,5	55,9	62	65	62
	<i>st.obd.p.r.=100</i>	107,0	104,2	100,5	94,2	102,3	102,5	103,0	103,2
Bilance služeb	<i>m ld. Kč</i>	3,5	7,2	6,4	2,3	0,8	6	5	2
Bilance výnosů	<i>m ld. Kč</i>	-22,7	-54,2	-36,8	-28,6	-26,5	-6,5	-4,7	-4,3
- náhrady zaměstnancům	<i>m ld. Kč</i>	-6,1	-7,0	-7,9	-6,1	-7,3	-8	-8	-9
- investiční výnosy	<i>m ld. Kč</i>	-16,6	-47,3	-28,9	-22,6	-19,3	-5,7	-3,9	-3,4
Bilance převodů	<i>m ld. Kč</i>	11,8	3,2	0,6	5,2	0,5	4	4	4
Běžný účet	<i>m ld. Kč</i>	18,8	-29,3	-30,5	-20,7	0,2	-3,9	-3,3	-2,5
Finanční účet	<i>m ld. Kč</i>	-9,6	102,7	30,0	14,9	-1,5	41	36	28
- přímé zahraniční investice	<i>m ld. Kč</i>	32,0	134,6	42,6	33,5	18,9	.	.	.
- portfoliové investice	<i>m ld. Kč</i>	-20,5	0,1	-33,0	-18,5	-5,5	.	.	.
- deriváty	<i>m ld. Kč</i>	1,1	-0,4	-2,8	-0,7	-1,6	.	.	.
- ostatní investice	<i>m ld. Kč</i>	-22,3	-31,6	23,3	0,6	-13,3	.	.	.
Změna devizových rezerv	<i>m ld. Kč</i>	3,2	83,7	2,7	3,3	0,7	.	.	.
Devizové rezervy ČNB	<i>m ld. USD koncem obd.</i>	27,5	30,1	29,9	29,6	29,7	31	31	31
Zahraniční zadluženost	<i>m ld. USD koncem obd.</i>	44,5	43,2	45,4	45,8	45,9	48	48	48

Graf 4.5: Běžný účet platební bilance  
v procentech HDP (roční klouzavé úhrny)

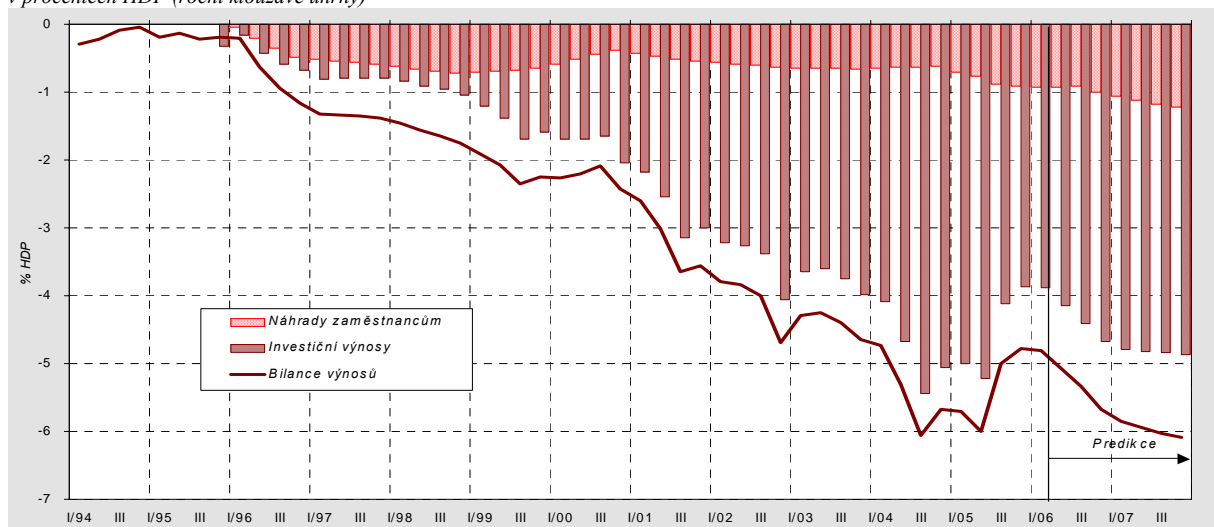
Graf 4.6: **Obchodní bilance**  
v procentech HDP (roční klouzavé úhrny)



Graf 4.7: **Bilance služeb**  
v procentech HDP (roční klouzavé úhrny)



Graf 4.8: **Bilance výnosů**  
v procentech HDP (roční klouzavé úhrny)



Tabulka 4.5: Rozklad vývozu zboží – roční

		1998	1999	2000	2001	2002	2003	2004	2005	2006	2007
										Predikce	Predikce
Exportní trhy <sup>1)</sup>	<i>průměr 2000=100</i>	86,6	91,1	100,0	103,0	103,8	109,2	116,8	124,4	137	147
	<i>předch.r.=100</i>	<b>109,4</b>	<b>105,2</b>	<b>109,7</b>	<b>103,0</b>	<b>100,7</b>	<b>105,2</b>	<b>107,0</b>	<b>106,5</b>	<b>109,8</b>	<b>107,9</b>
Exportní výkonnost <sup>2)</sup>	<i>průměr 2000=100</i>	88,6	91,7	100,0	110,7	116,4	120,9	139,0	146,0	154	160
	<i>předch.r.=100</i>	<b>104,5</b>	<b>103,5</b>	<b>109,0</b>	<b>110,7</b>	<b>105,1</b>	<b>103,9</b>	<b>115,0</b>	<b>105,1</b>	<b>105,7</b>	<b>103,6</b>
Export reálně	<i>průměr 2000=100</i>	76,8	83,6	100,0	114,1	120,8	132,0	162,4	181,7	211	236
	<i>předch.r.=100</i>	<b>114,4</b>	<b>108,9</b>	<b>119,6</b>	<b>114,1</b>	<b>105,9</b>	<b>109,3</b>	<b>123,0</b>	<b>111,9</b>	<b>116,1</b>	<b>111,8</b>
Směnný kurz <sup>3)</sup>	<i>průměr 2000=100</i>	104,8	101,4	100,0	95,8	85,9	86,2	85,9	81,0	77	76
	<i>předch.r.=100</i>	<b>98,6</b>	<b>96,8</b>	<b>98,6</b>	<b>95,8</b>	<b>89,6</b>	<b>100,4</b>	<b>99,7</b>	<b>94,2</b>	<b>95,5</b>	<b>98,4</b>
Dosažované ceny na zahr.trzích <sup>4)</sup>	<i>průměr 2000=100</i>	92,5	95,6	100,0	103,7	107,9	107,5	110,1	113,7	115	117
	<i>předch.r.=100</i>	<b>104,5</b>	<b>103,4</b>	<b>104,6</b>	<b>103,7</b>	<b>104,1</b>	<b>99,6</b>	<b>102,5</b>	<b>103,2</b>	<b>101,5</b>	<b>101,3</b>
Deflátor exportu	<i>průměr 2000=100</i>	97,0	97,0	100,0	99,3	92,7	92,7	94,6	92,0	89	89
	<i>předch.r.=100</i>	<b>103,1</b>	<b>100,0</b>	<b>103,1</b>	<b>99,3</b>	<b>93,3</b>	<b>100,0</b>	<b>102,1</b>	<b>97,3</b>	<b>96,9</b>	<b>99,6</b>
Export nominálně	<i>průměr 2000=100</i>	74,4	81,1	100,0	113,2	111,9	122,3	153,7	167,1	188	209
	<i>předch.r.=100</i>	<b>117,6</b>	<b>108,9</b>	<b>123,4</b>	<b>113,2</b>	<b>98,8</b>	<b>109,3</b>	<b>125,7</b>	<b>108,8</b>	<b>112,5</b>	<b>111,4</b>

<sup>1)</sup> Index vyjadřující vážený průměr dovozů zboží sedmi nejvýznamnějších obchodních partnerů ČR, jimiž jsou od roku 1998 stabilně Německo, Slovensko, Rakousko, Británie, Polsko, Francie a Itálie.

<sup>2)</sup> Index vyjadřující změnu podílu ČR na exportních trzích. Tento ukazatel vystihuje konkurenceschopnost českých výrobců na zahraničních trzích.

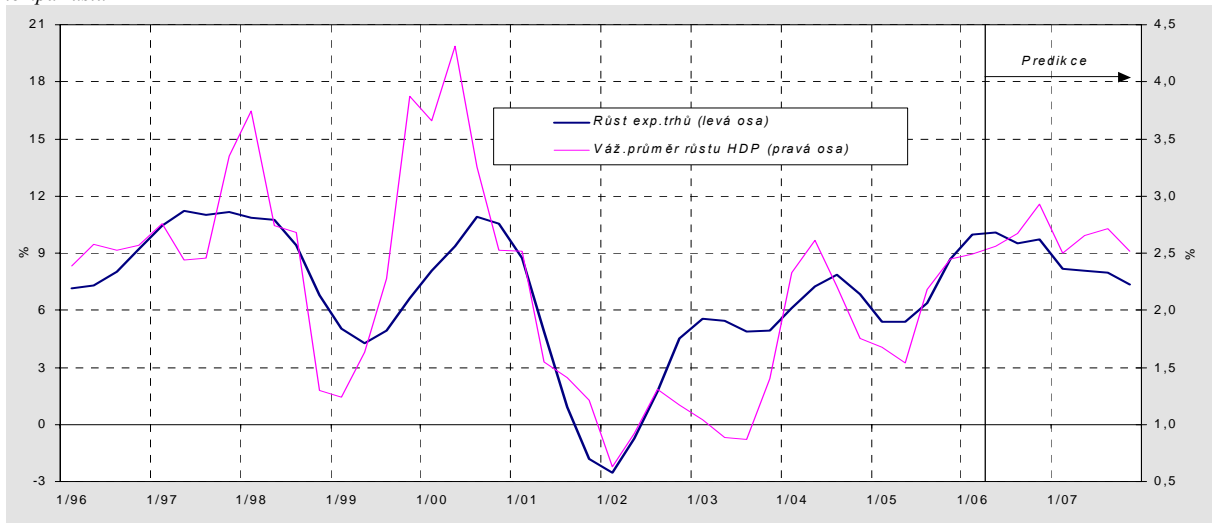
<sup>3)</sup> Převrácená hodnota nominálního efektivního směnného kurzu z tabulky 4.1.

<sup>4)</sup> Index vyjadřující změnu dosažovaných cen na exportních trzích v příslušných měnách.

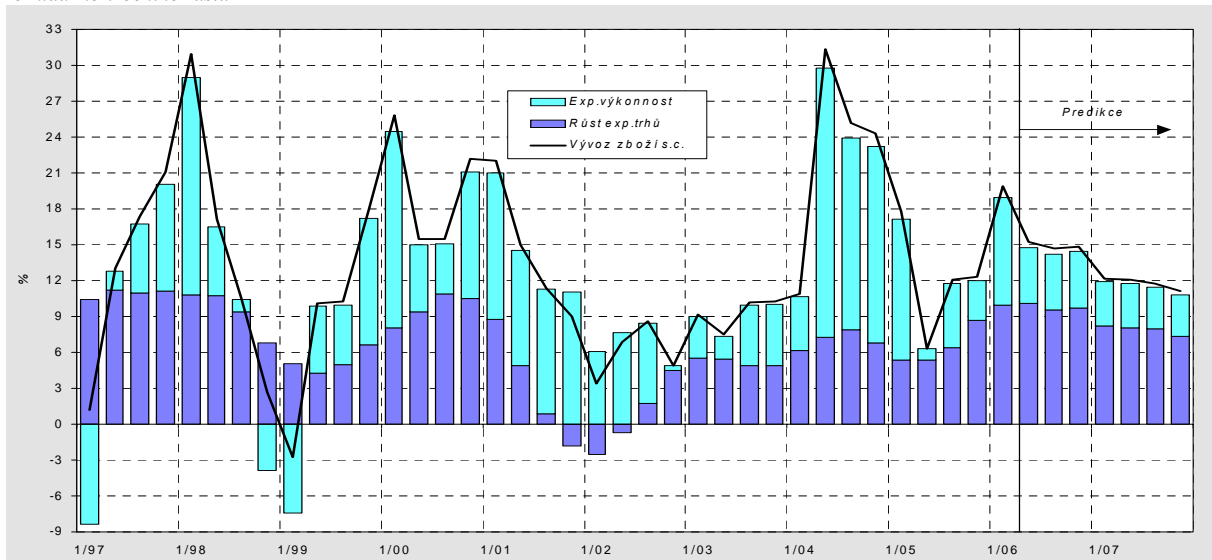
Tabulka 4.6: Rozklad vývozu zboží – čtvrtletní

		2005				2006			
		Q1	Q2	Q3	Q4	Q1	Q2	Q3	Q4
						Odhad	Odhad	Predikce	Predikce
Exportní trhy	<i>průměr 2000=100</i>	120,0	122,5	125,7	129,4	132	135	138	142
	<i>st.obd.p.r.=100</i>	<b>105,4</b>	<b>105,4</b>	<b>106,4</b>	<b>108,7</b>	<b>110,0</b>	<b>110,1</b>	<b>109,5</b>	<b>109,7</b>
Exportní výkonnost	<i>průměr 2000=100</i>	139,5	150,0	142,5	151,8	152	157	149	159
	<i>st.obd.p.r.=100</i>	<b>111,8</b>	<b>100,9</b>	<b>105,4</b>	<b>103,3</b>	<b>109,0</b>	<b>104,7</b>	<b>104,7</b>	<b>104,7</b>
Export reálně	<i>průměr 2000=100</i>	167,4	183,7	179,1	196,5	200,6	212	205	226
	<i>st.obd.p.r.=100</i>	<b>117,8</b>	<b>106,3</b>	<b>112,1</b>	<b>112,3</b>	<b>119,9</b>	<b>115,3</b>	<b>114,7</b>	<b>114,9</b>
Směnný kurz	<i>průměr 2000=100</i>	81,3	81,7	80,8	80,1	78,3	77	77	77
	<i>st.obd.p.r.=100</i>	<b>92,3</b>	<b>94,5</b>	<b>94,7</b>	<b>95,5</b>	<b>96,4</b>	<b>94,5</b>	<b>95,2</b>	<b>95,8</b>
Dosažované ceny na zahr. trzích	<i>průměr 2000=100</i>	113,8	113,2	113,4	114,2	115,8	115	115	116
	<i>st.obd.p.r.=100</i>	<b>106,1</b>	<b>103,0</b>	<b>101,9</b>	<b>101,9</b>	<b>101,7</b>	<b>101,5</b>	<b>101,4</b>	<b>101,4</b>
Deflátor exportu	<i>průměr 2000=100</i>	92,5	92,5	91,7	91,4	90,7	89	88	89
	<i>st.obd.p.r.=100</i>	<b>97,9</b>	<b>97,3</b>	<b>96,5</b>	<b>97,3</b>	<b>98,0</b>	<b>95,9</b>	<b>96,5</b>	<b>97,1</b>
Export nominálně	<i>průměr 2000=100</i>	154,8	169,9	164,2	179,6	181,9	188	182	200
	<i>st.obd.p.r.=100</i>	<b>115,2</b>	<b>103,5</b>	<b>108,2</b>	<b>109,3</b>	<b>117,5</b>	<b>110,5</b>	<b>110,7</b>	<b>111,6</b>

Graf 4.8: HDP a dovoz zboží partnerských zemí  
tempa růstu



Graf 4.10: Vývoz zboží reálně  
rozklad meziročního růstu



Graf 4.11: Deflátor vývozu zboží  
rozklad meziročního růstu

