

6. Demografie

Tabulka 6.1: Demografie
v tis. osob koncem roku

	1998	1999	2000	2001	2002	2003	2004 <i>Odhad</i>	2005 <i>Predikce</i>	2006 <i>Výhled</i>	2007 <i>Výhled</i>
Počet obyvatel	10 290	10 278	10 232	10 206	10 203	10 211	10 225	10 236	10 247	10 257
<i>predch. r. = 100</i>	99,9	99,9	99,6	99,7	100,0	100,1	100,1	100,1	100,1	100,1
Věkové skupiny:										
(0 - 19)	2 485	2 407	2 348	2 296	2 255	2 219	2 176	2 139	2 105	2 073
<i>predch. r. = 100</i>	96,8	96,9	97,5	97,8	98,2	98,4	98,1	98,3	98,4	98,5
(20 - 59)	5 941	5 998	6 003	6 005	6 016	6 022	6 039	6 053	6 035	6 012
<i>predch. r. = 100</i>	101,1	101,0	100,1	100,0	100,2	100,1	100,3	100,2	99,7	99,6
(60 a více)	1 864	1 873	1 882	1 905	1 932	1 971	2 010	2 044	2 106	2 172
<i>predch. r. = 100</i>	100,3	100,5	100,5	101,2	101,4	102,0	102,0	101,7	103,0	103,1
Starobní důchodci	1 859	1 891	1 919	1 935	1 921	1 933	1 944	1 957	1 972	1 987
<i>predch. r. = 100</i>	102,5	101,7	101,5	100,8	99,3	100,6	100,6	100,6	100,8	100,8
Míry závislosti: - %										
Demografická ¹⁾	31,4	31,2	31,3	31,7	32,1	32,7	33,3	33,8	34,9	36,1
Podle platné legislativy ²⁾	33,4	32,7	32,3	31,9	31,7	31,5	31,3	31,1	31,1	31,1
Efektivní míra závislosti ³⁾	38,3	39,7	40,4	40,8	40,1	40,9	41,3	41,6	41,9	42,2
Sřediční délka života (roky)										
Muži	71,1	71,4	71,7	72,1	72,1	72,2	72,4	72,5	72,6	72,8
Ženy	78,1	78,1	78,4	78,4	78,5	78,7	78,8	78,9	79,0	79,2

Údaje se týkají obyvatel, kteří mají na území ČR trvalé bydliště, a to bez ohledu na jejich státní občanství.

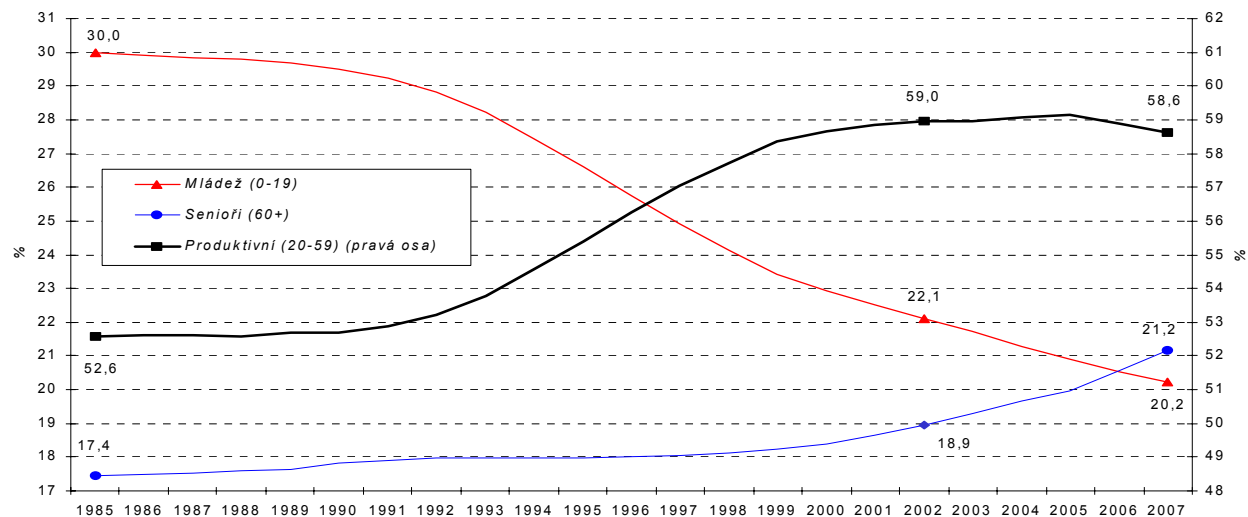
¹⁾ Podíl počtu obyvatel v seniorském věku (nad 59 let) na počtu obyvatel v produkt. věku - nezohledňuje tedy prodloužení věku odchodu do důchodu.

²⁾ Podíl počtu obyvatel v důchodovém věku podle platné legislativy na počtu ostatních obyvatel nad 19 let.

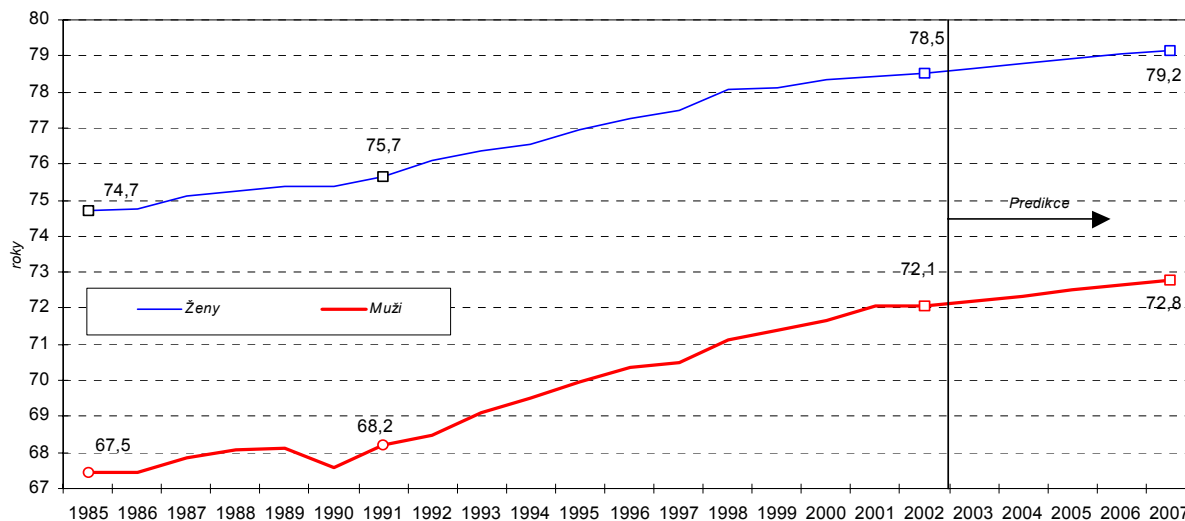
³⁾ Podíl počtu vyplácených starobních důchodů na počtu zaměstnaných.

Prameny kapitoly 6: demografická projekce 2003 ČSÚ, propočty MF ČR.

Graf 6.1: Věkové skupiny
strukturní podíly

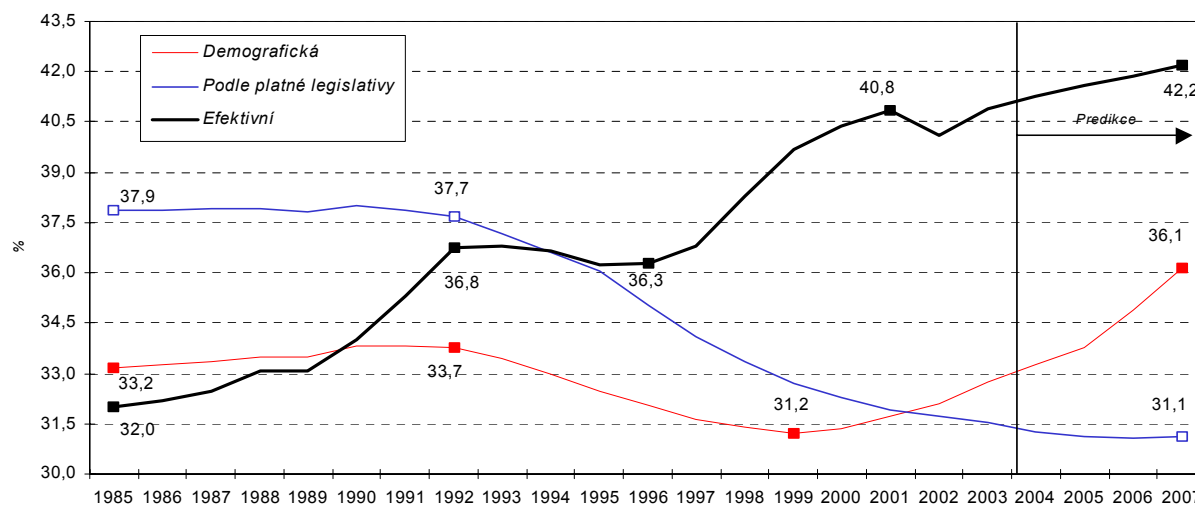


Graf 6.2: Střední délka života



Graf 6.3: Míry závislosti

definice ukazatelů viz poznámky k tabulce 6.1



Graf 6.4: Starobní důchodci

absolutní meziroční přírůstky v tis. osob ke konci období

