

C.3 Labour Market

Sources: CZSO, Ministry of Industry and Trade, Ministry of Labour and Social Affairs, MoF estimates

Table C.3.1: Employment – yearly

		2004	2005	2006	2007	2008	2009	2010	2011	2012	2013
								Estimate	Forecast	Forecast	Outlook
Labour Force Survey											
Employment	<i>av. in thous.persons</i>	4707	4764	4828	4922	5002	4934	4885	4900	4927	4958
	<i>growth in %</i>	-0,6	1,2	1,3	1,9	1,6	-1,4	-1,0	0,3	0,6	0,6
– employees	<i>av. in thous.persons</i>	3914	4001	4048	4125	4196	4107	4021	4018	4038	4060
	<i>growth in %</i>	-0,2	2,2	1,2	1,9	1,7	-2,1	-2,1	-0,1	0,5	0,6
– entrepreneurs and self-employed	<i>av. in thous.persons</i>	792	763	780	797	807	827	865	881	889	897
	<i>growth in %</i>	-2,4	-3,7	2,2	2,2	1,2	2,5	4,5	1,9	0,9	0,9
Unemployment	<i>av. in thous.persons</i>	426	410	371	276	230	352	387	380	358	343
Unemployment rate	<i>average in per cent</i>	8,3	7,9	7,1	5,3	4,4	6,7	7,3	7,2	6,8	6,5
Labour force	<i>av. in thous.persons</i>	5133	5174	5199	5198	5232	5286	5273	5280	5285	5301
	<i>growth in %</i>	0,0	0,8	0,5	0,0	0,7	1,0	-0,3	0,1	0,1	0,3
Population aged 15–64	<i>av. in thous.persons</i>	7247	7270	7307	7347	7410	7431	7399	7349	7291	7235
	<i>growth in %</i>	0,4	0,3	0,5	0,5	0,9	0,3	-0,4	-0,7	-0,8	-0,8
Employment/Pop. 15–64	<i>average in per cent</i>	64,9	65,5	66,1	67,0	67,5	66,4	66,0	66,7	67,6	68,5
Employment rate 15–64¹⁾	<i>average in per cent</i>	64,2	64,8	65,3	66,1	66,6	65,4	65,0	65,6	66,5	67,4
Labour force/Pop. 15–64	<i>average in per cent</i>	70,8	71,2	71,2	70,8	70,6	71,1	71,3	71,8	72,5	73,3
Participation rate 15–64²⁾	<i>average in per cent</i>	70,1	70,4	70,3	69,8	69,7	70,1	70,2	70,7	71,4	72,1
SNA											
Employment (domestic concept)	<i>av. in thous.persons</i>	4940	4992	5088	5224	5288	5226	5187	5223	5261	5308
	<i>growth in %</i>	0,3	1,0	1,9	2,7	1,2	-1,2	-0,7	0,7	0,7	0,9
Hours worked	<i>bill. hours</i>	9,65	9,81	9,97	10,18	10,37	9,88	9,87	9,91	9,99	10,11
	<i>growth in %</i>	0,8	1,6	1,7	2,0	1,9	-4,7	-0,2	0,4	0,8	1,2
Hours worked / employment	<i>hours</i>	1954	1965	1960	1948	1962	1891	1902	1897	1899	1905
	<i>growth in %</i>	0,4	0,6	-0,2	-0,6	0,7	-3,6	0,6	-0,3	0,1	0,3
Registered unemployment											
Unemployment	<i>av. in thous.persons</i>	537,4	514,3	474,8	392,8	324,6	465,6	529	519	481	454
Unemployment rate	<i>average in per cent</i>	9,2	9,0	8,1	6,6	5,4	8,0	9,0	8,8	8,2	7,8
Registered foreign workers											
Total	<i>av. in thous.persons</i>	169,4	195,2	233,2	276,2	343,5	335,4	313,5	.	.	.
	<i>growth in %</i>	3,8	15,3	19,4	18,5	24,4	-2,3	-6,5	.	.	.
– employees	<i>av. in thous.persons</i>	106,1	131,2	165,5	209,7	270,2	252,6	219,6	.	.	.
	<i>growth in %</i>	3,7	23,7	26,1	26,7	28,8	-6,5	-13,0	.	.	.
– self-employed	<i>av. in thous.persons</i>	63,3	64,0	67,7	66,5	73,3	82,8	93,9	.	.	.
	<i>growth in %</i>	3,9	1,2	5,7	-1,8	10,2	13,0	13,4	.	.	.

¹⁾ The indicator does not contain employment over 64 years.

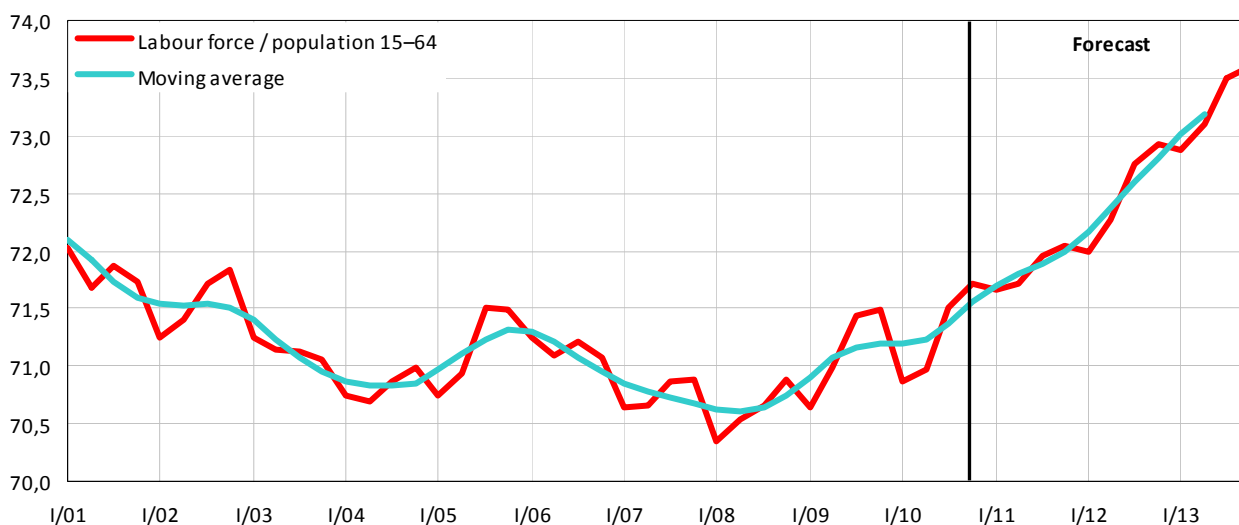
²⁾ The indicator does not contain labour force over 64 years.

Table C.3.2: Employment – quarterly

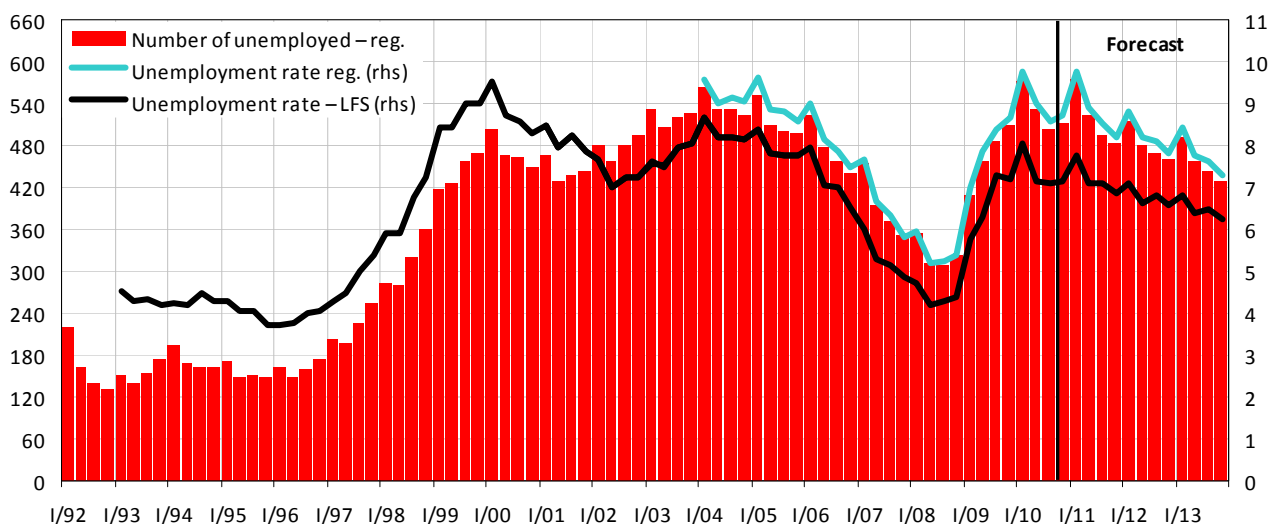
		2010				2011			
		Q1	Q2	Q3	Q4	Q1	Q2	Q3	Q4
		<i>Estimate</i>				<i>Forecast</i>			
Labour Force Survey									
Employment	<i>av. in thous. persons</i>	4829	4881	4912	4918	4873	4900	4908	4917
	<i>growth in %</i>	-2,4	-1,2	-0,2	-0,2	0,9	0,4	-0,1	0,0
	<i>quart. growth in %¹⁾</i>	-1,3	0,6	0,5	0,1	-0,3	0,1	0,1	0,1
– employees	<i>av. in thous. persons</i>	3992	4013	4035	4041	3995	4019	4026	4033
	<i>growth in %</i>	-3,2	-2,6	-1,3	-1,4	0,1	0,2	-0,2	-0,2
– entrepreneurs and self-employed	<i>av. in thous. persons</i>	837	868	877	877	878	880	882	884
	<i>growth in %</i>	1,7	5,5	5,3	5,6	5,0	1,4	0,7	0,8
Unemployment	<i>av. in thous. persons</i>	423	375	374	378	409	375	374	363
Unemployment rate	<i>average in per cent</i>	8,0	7,1	7,1	7,1	7,7	7,1	7,1	6,9
Labour force	<i>av. in thous. persons</i>	5252	5256	5286	5296	5282	5275	5283	5280
	<i>growth in %</i>	0,0	-0,4	-0,4	-0,3	0,6	0,4	-0,1	-0,3
Population aged 15–64	<i>av. in thous. persons</i>	7412	7406	7393	7384	7370	7356	7342	7328
	<i>growth in %</i>	-0,3	-0,3	-0,5	-0,6	-0,6	-0,7	-0,7	-0,8
Employment/Pop. 15–64	<i>average in per cent</i>	65,2	65,9	66,4	66,6	66,1	66,6	66,8	67,1
	<i>increase over a year</i>	-1,4	-0,6	0,2	0,3	1,0	0,7	0,4	0,5
Employment rate 15–64	<i>average in per cent</i>	64,1	64,9	65,4	65,5	65,1	65,5	65,8	66,0
	<i>increase over a year</i>	-1,4	-0,5	0,2	0,3	0,9	0,6	0,3	0,5
Labour force/Pop. 15–64	<i>average in per cent</i>	70,9	71,0	71,5	71,7	71,7	71,7	71,9	72,1
	<i>increase over a year</i>	0,2	0,0	0,1	0,2	0,8	0,7	0,4	0,3
Participation rate 15–64	<i>average in per cent</i>	69,8	70,0	70,5	70,6	70,6	70,6	70,9	70,9
	<i>increase over a year</i>	0,2	0,0	0,1	0,2	0,8	0,6	0,4	0,3
SNA									
Employment (domestic concept)	<i>av. in thous. persons</i>	5126	5176	5215	5232	5179	5209	5243	5263
	<i>growth in %</i>	-2,1	-1,0	-0,1	0,2	1,0	0,6	0,5	0,6
Hours worked	<i>bill.</i>	2,46	2,54	2,39	2,47	2,49	2,57	2,36	2,48
	<i>growth in %</i>	-1,9	-0,9	1,7	0,5	1,4	1,0	-1,1	0,4
Hours worked / employment	<i>hours</i>	480	492	458	472	481	493	451	472
	<i>growth in %</i>	0,2	0,1	1,8	0,4	0,4	0,4	-1,7	-0,2
Registered unemployment									
Unemployment	<i>av. in thous. persons</i>	571,1	530,5	502,4	510,9	573	524	495	483
Unemployment rate	<i>average in per cent</i>	9,7	9,0	8,6	8,7	9,8	8,9	8,5	8,2
Registered foreign workers									
Total	<i>av. in thous. persons</i>	315,0	316,2	312,9	310,0
	<i>growth in %</i>	-9,6	-6,0	-5,7	-4,6
– employees	<i>av. in thous. persons</i>	222,8	218,4	218,1	219,3
	<i>growth in %</i>	-17,5	-14,3	-11,8	-7,9
– self-employed	<i>av. in thous. persons</i>	92,2	97,9	94,7	90,7
	<i>growth in %</i>	17,7	20,1	11,9	4,5

¹⁾ Seasonal adjustment done by the MoF.

Graph C.3.1: Ratio of Labour Force to Population aged 15–64 (in %)



Graph C.3.2: Unemployment
quarterly average, in thousands of persons, in % (rhs)



Graph C.3.3: Economic Output and Unemployment
YoY increase of real GDP in %. Change in unemployment in thousands of persons

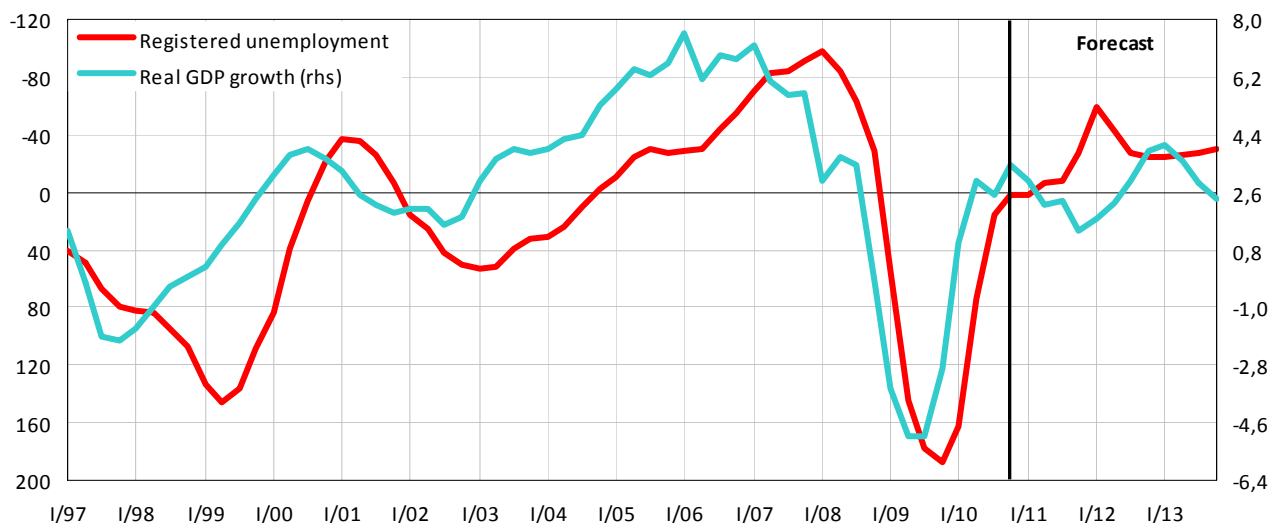


Table C.3.3: Labour Market – analytical indicators

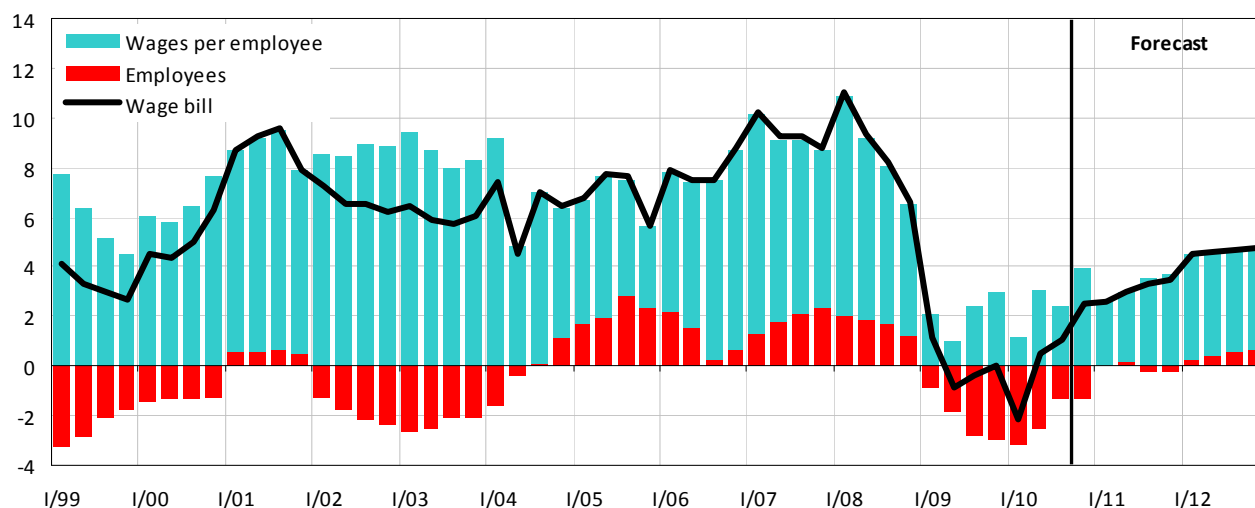
			2003	2004	2005	2006	2007	2008	2009	2010	2011	2012
										Estimate	Forecast	Forecast
Compensation per employee												
– nominal	growth in %		8,2	6,7	4,6	6,6	7,3	5,9	0,5	3,7	3,2	4,1
– real	growth in %		8,1	3,8	2,6	4,0	4,4	-0,4	-0,5	2,2	0,8	1,7
Average monthly wage ¹⁾												
– nominal	CZK		16 430	17 466	18 344	19 546	20 957	22 691	23 488	24 100	24 800	25 800
	growth in %		5,8	6,3	5,0	6,6	7,2	8,3	3,5	2,6	2,9	4,1
– real	CZK 2005		17 206	17 791	18 344	19 063	19 874	20 235	20 729	21 000	21 100	21 400
	growth in %		5,7	3,4	3,1	3,9	4,3	1,8	2,4	1,1	0,5	1,7
Labour productivity	growth in %		4,3	5,1	5,0	5,4	4,1	0,8	-2,8	3,5	1,9	2,2
Unit labour costs ²⁾	growth in %		3,8	1,5	-0,5	1,2	3,1	5,1	3,5	0,2	1,2	1,9
Compensations of employees / GDP	%		43,8	42,7	43,1	43,0	42,9	44,3	44,3	44,2	44,2	44,2

¹⁾ New time series: average wage is derived from full-time-equivalent employees in the entire economy.

²⁾ Ratio of nominal compensation per employee to real productivity of labour.

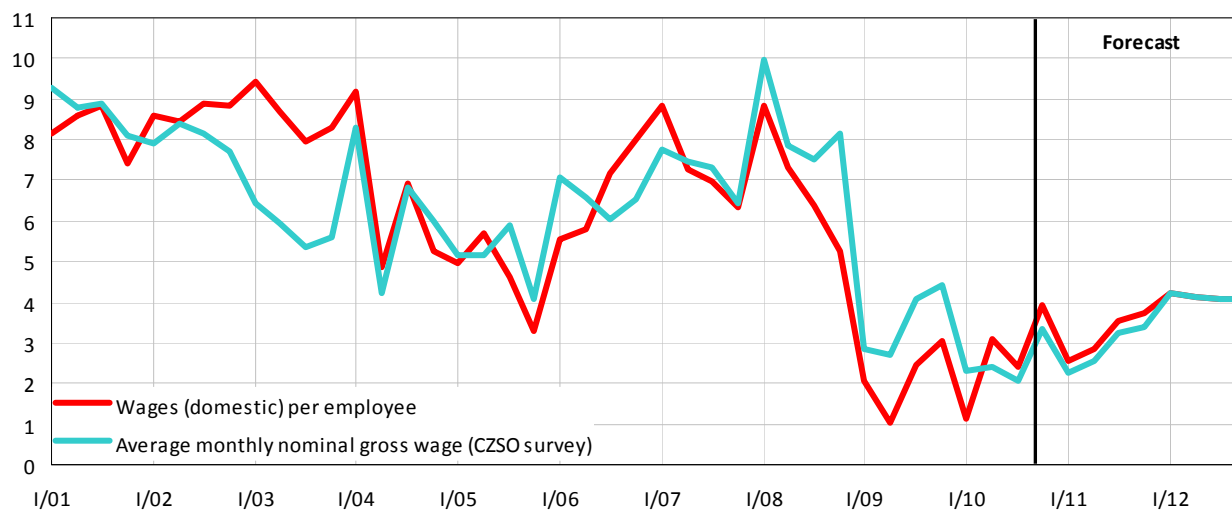
Graph C.3.4: Wage Bill – nominal, domestic concept

YoY growth rate, in %



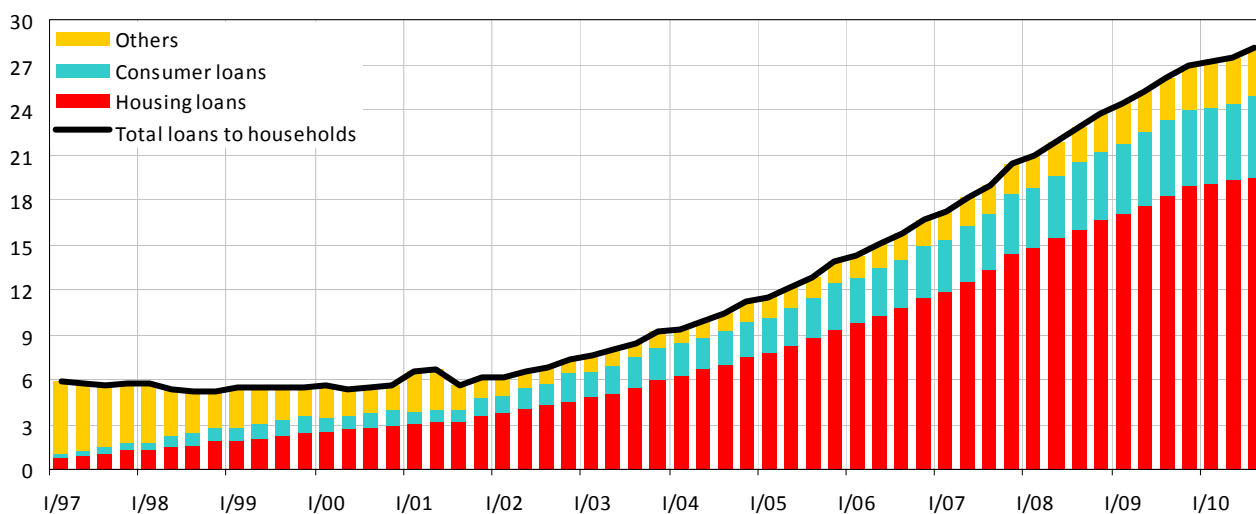
Graph C.3.5: Average Nominal Wage

YoY growth rate, in %



Graph C.3.6: **Ratio of Bank Loans to Households to GDP**

yearly moving sums of GDP, in %



Graph C.3.7: **Gross Savings Rate of Households**

in % of disposable income

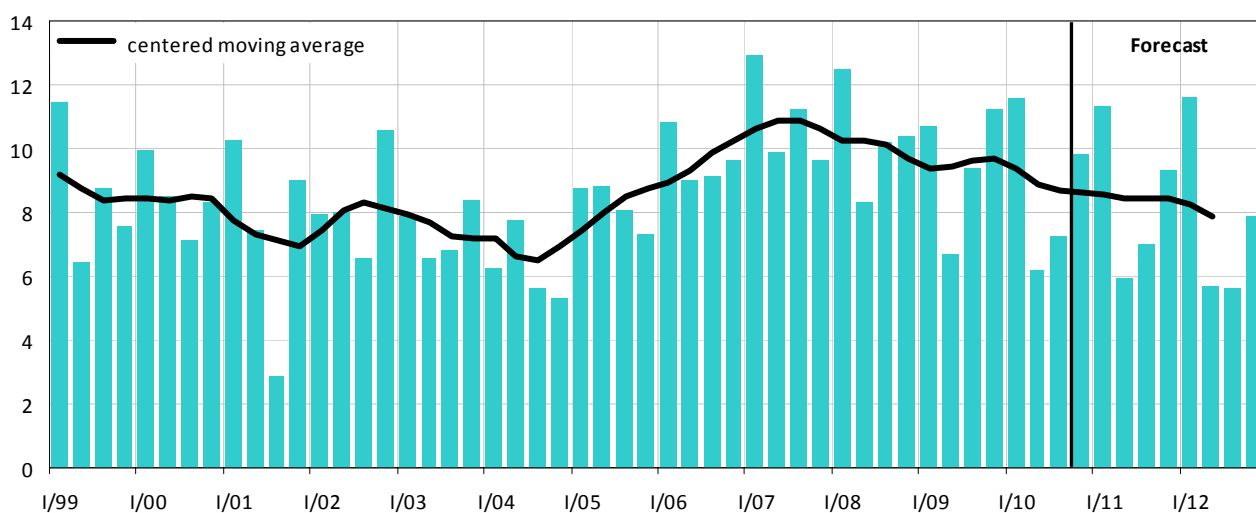


Table C.3.4: **Income and Expenditures of Households – yearly**
SNA methodology – national concept

		2003	2004	2005	2006	2007	2008	2009	2010	2011	2012
									<i>Estimate</i>	<i>Forecast</i>	<i>Forecast</i>
Current income											
Compensation of employees	<i>bill.CZK</i>	1120	1186	1273	1387	1511	1614	1594	1629	1680	1750
	<i>growth in %</i>	6,8	5,9	7,3	8,9	8,9	6,8	-1,3	2,2	3,1	4,2
Gross operating surplus and mixed income	<i>bill.CZK</i>	425	449	446	470	505	543	495	499	523	557
	<i>growth in %</i>	7,5	5,7	-0,6	5,4	7,5	7,5	-8,8	0,7	5,0	6,5
Property income received	<i>bill.CZK</i>	97	109	120	133	158	151	122	123	125	130
	<i>growth in %</i>	-1,1	12,7	9,6	11,2	18,5	-4,2	-19,5	0,6	2,0	4,0
Social benefits not-in-kind	<i>bill.CZK</i>	324	369	386	417	466	488	527	532	535	542
	<i>growth in %</i>	3,6	.	4,6	8,1	11,8	4,5	8,1	1,0	0,5	1,4
Other current transfers received	<i>bill.CZK</i>	91	93	103	113	122	137	144	145	151	158
	<i>growth in %</i>	6,8	2,9	10,1	9,8	8,4	12,2	4,8	1,0	4,0	5,0
Current expenditure											
Property income paid	<i>bill.CZK</i>	19	21	20	25	29	33	22	20	20	20
	<i>growth in %</i>	49,0	12,4	-5,3	22,3	19,5	12,5	-34,3	-6,2	-2,0	0,0
Curr. taxes on income and property	<i>bill.CZK</i>	128	138	140	141	157	140	135	137	144	147
	<i>growth in %</i>	11,9	7,6	1,7	0,7	10,9	-10,8	-3,6	1,5	5,6	1,8
Social contributions	<i>bill.CZK</i>	408	474	507	561	615	634	596	617	636	662
	<i>growth in %</i>	6,7	.	7,1	10,6	9,5	3,2	-6,1	3,5	3,1	4,2
Other current transfers paid	<i>bill.CZK</i>	93	100	109	118	129	141	150	149	152	155
	<i>growth in %</i>	13,7	7,2	9,2	8,6	9,3	9,1	6,7	-1,0	2,0	2,0
Gross disposable income	<i>bill.CZK</i>	1409	1474	1551	1675	1833	1985	1979	2005	2062	2154
	<i>growth in %</i>	4,5	4,6	5,3	8,0	9,4	8,3	-0,3	1,3	2,9	4,5
Final consumption	<i>bill.CZK</i>	1317	1399	1443	1537	1660	1804	1804	1846	1906	2006
	<i>growth in %</i>	5,6	6,2	3,1	6,6	8,0	8,7	0,0	2,3	3,2	5,3
Change in share in pension funds	<i>bill.CZK</i>	13	17	19	23	26	24	14	16	17	18
Gross savings	<i>bill.CZK</i>	105	92	128	161	200	205	189	175	173	165
Capital transfers (income (-) / expenditure (+))	<i>bill.CZK</i>	-21	-23	-25	-23	-23	-23	-23	-25	-20	-15
Gross capital formation	<i>bill.CZK</i>	122	132	136	154	191	191	197	181	175	181
	<i>growth in %</i>	-5,1	7,8	2,6	13,5	24,2	-0,2	3,5	-8,2	-3,2	3,0
Change in financial assets and liab.	<i>bill.CZK</i>	6	-18	20	30	31	37	14	18	18	0
Real disposable income	<i>growth in %</i>	4,4	1,8	3,3	5,3	6,4	1,8	-1,3	-0,2	0,5	2,1
Gross savings rate	%	7,4	6,2	8,2	9,6	10,9	10,3	9,5	8,7	8,4	7,7

Note: Government payments to social security systems for non-active population have been imputed to social benefits and social security contributions since 2004.